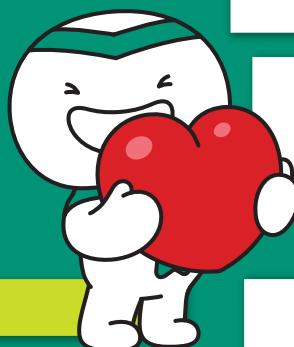


02

하나 하트다



HANA = 

하나더베스트 운전자상해보험

NEW 상해통합치료비 출시

- 업계최대 보장범위 & 가성비 보험료
- 3개월 간편고지로 가입가능

이달의 추천플랜

- 하트플랜 : 뇌/허진단비 1천만 업계누적 패스
- ♥하이암업셀링플랜 : 하이클암주치 2천만 & 최저p 1만
- 치매조기치료플랜: 레캄비 회당 100만 & 최저p 1만

행운을 가져다주는

1

거울철 심뇌혈관질환 대비 하트(♥)플랜으로!

① 업계누적 PASS

- 타사 뇌혈관/허혈심장 진단비
있어도 **1천만 업계누적 제외**
- 뇌혈관/허혈성심장질환진단비
통합 뇌/심질환진단비 각 1천만,
뇌혈관/허혈심장질환수술비 각 1천만 등

② 심사완화

- 간편고지 : N년이내 2대질환(뇌/심)
입원/수술 여부만
- 표준고지 : 2대질환(뇌/심) 여부만
- **보험업종사자 인수!**

2

고가의 비급여암치료 하이클래스암셀링플랜으로!

① 최저보험료 1만

- 만기보장 하이클래스암주요치료비
(수술회당/방사선/약물)최대 2천만원
1만원대로 업셀링 가능
- 더건강/더건강간편/5N5/3N5탑재
60세미만 가능!

② 암간병인&일당

- 암 간병인 사용 입원일당
(요양병원제외/요양병원/간.간.통)
각 25만 / 10만 / 10만
- 암 입원일당(요양병원제외/요양병원)
각 20만 / 10만

※ 본 자료는 설계사 교육용으로 고객에게 제공하거나 영업활동에 이용할 수 없으며, 무단 사용 시 금소법 위반으로 과태료가 부과될 수 있습니다.

하나손해보험은 GA의 성장에 집중합니다. GA의 성공이 하나손해보험의 미래입니다.

는 하트손보 소식

3

운전자상해보험 상해통합치료비 출시!

① 상해통합보장

- 검사-치료(주요/중증)-수술-재활치료
업계최대 33개 상해통합보장!
- 복잡하고 다양한 상해담보,
업계누적 걱정 없이 상통치 하나로!

② 한도&보험료

- **고급형/표준형/실속형**
나에게 맞는 한도(플랜) 선택가능!
- 타사 상.통.치 대비
저렴한 보험료!

4

레کم비 회당 100만 치매조기치료플랜 연장!

① 최저보험료 1만

- 레کم비 회당 최대 100만부터
치매일당 등 치매 전담보
1만원대로 업셀링가능!

② 치매경쟁력

- 업계유일! 경도인지장애 진단시,
방문인지교육 월4회 제공
- **치매 특화 헬스케어서비스 운영**
(3만이상시)
예)경도인지장애시 MRI/MRA(15만원상당)보장

※ 본 자료는 설계사 교육용으로 고객에게 제공하거나 영업활동에 이용할 수 없으며, 무단 사용 시 금소법 위반으로 과태료가 부과될 수 있습니다.

하나손해보험은 GA의 성장에 집중합니다. GA의 성공이 하나손해보험의 미래입니다.

하나더퍼스트 더건강/5.N.5/3.N.5

하트[♥]플랜



뇌/심 진단비 1천만원 업계누적 Pass

(뇌혈관/통합뇌 진단비 or 허혈성/통합심 진단비)



심사 완화 운영 간편 : N년 이내 2대질환 입원/수술 심사
표준 : 뇌/심 위주의 병력 심사



당사 사용인 가입 가능

(단, 통합심질환진단비 內 기타심장부정맥 100만 한도)



플랜운영 : 65세까지! 더건강/더건강간편/5.N.5/3.N.5



하트플랜 설계예시 및 상품별 보험료 안내

진단비		수술비	
뇌혈관질환	1천만	뇌혈관질환	1천만
허혈성심장질환	1천만	허혈성심장질환	1천만

구분		더건강 (Grade1)	더건강간편 (Grade1)	5.N.5 (10년고지형)	3.N.5 (10년고지형)
50세	남자	22,200	31,060	31,390	40,380
	여자	17,870	24,310	20,700	29,040

보험료
끝판왕!

※보험료기준 : 상해1급, 20년납, 100세만기, 해약환급금미지급형, 납면미적용형, 기본계약 상해80%후유장해 1억 (5N5 : 상해사망1천), 단위 : 원

※ 본 자료는 설계사 교육용으로 고객에게 제공하거나 영업활동에 이용할 수 없으며, 무단 사용 시 금소법 위반으로 과태료가 부과될 수 있습니다.

하나더퍼스트 더건강/5.N.5/3.N.5

하이암업셀링플랜

고가의 비급여암치료는 하이클래스암주요치료비(만기보장형)

암수술회당
최대 2천만

항암방사선
최대 2천만

항암약물
최대 2천만

최저보험료
인하!

1만원



하이암업셀링플랜 설계예시 및 보험료 안내

담보명					금액
종합병원 하이클래스 암 주요치료비 (만기보장형)	일반암 (수술 매회, 항암 방사선/약물 각 연1회)				각 2천만
	갑상선암, 기타피부암 (수술 매회, 항암 방사선/약물 각 연1회)				각 6백만
2천만플랜		더건강 (Grade1)	더건강간편 (Grade1)	5.N.5 (10년고지형)	3.N.5 (10년고지형)
50세	남자	13,973	18,370	16,446	21,818
	여자	10,306	12,965	10,092	14,493
1천만플랜		더건강 (Grade1)	더건강간편 (Grade1)	5.N.5 (10년고지형)	3.N.5 (10년고지형)
50세	남자	10,000(8,823)	11,310	10,366	13,608
	여자	10,000 (6,246)	10,000 (7,795)	10,000 (6,112)	10,000 (8,733)

※보험료 기준 : 상해1급, 20년납100세만기, 해약환급금미지급형, 납면미적용형,
기본연계(상해후유장해80% 5천/5N5 상해사망1천) 및 플랜연계(암사망 1천)포함 (단위:원)

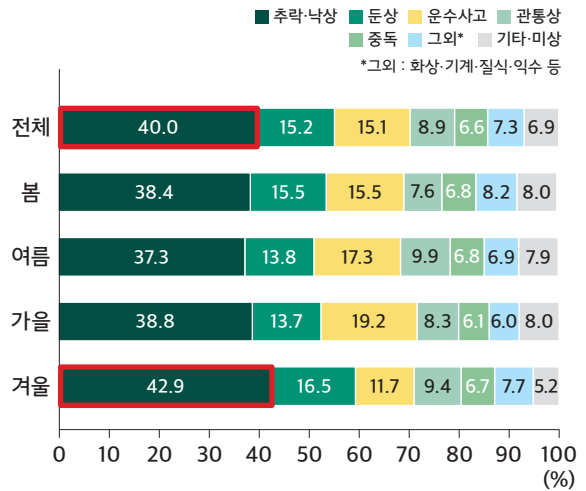
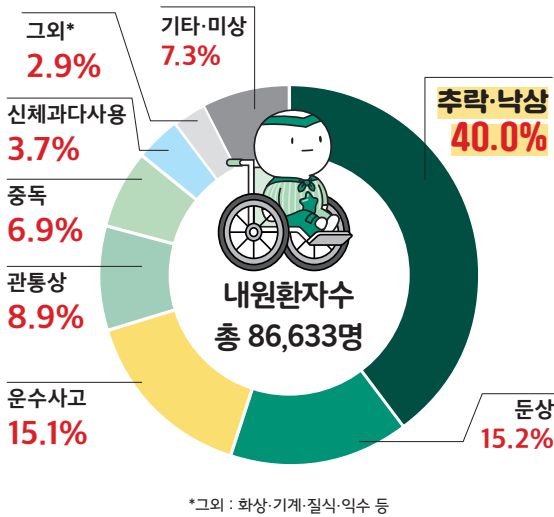
※ 본 자료는 설계사 교육용으로 고객에게 제공하거나 영업활동에 이용할 수 없으며, 무단 사용 시 금소법 위반으로 과태료가 부과될 수 있습니다.

하나손해보험은 GA의 성장에 집중합니다. GA의 성공이 하나손해보험의 미래입니다.

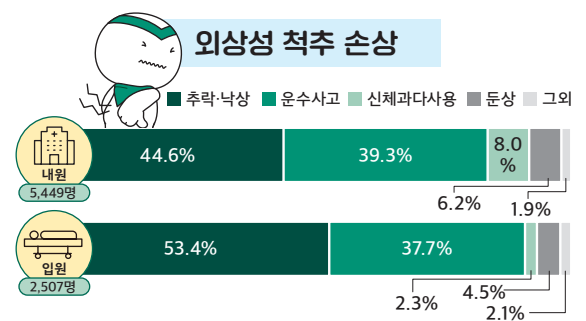
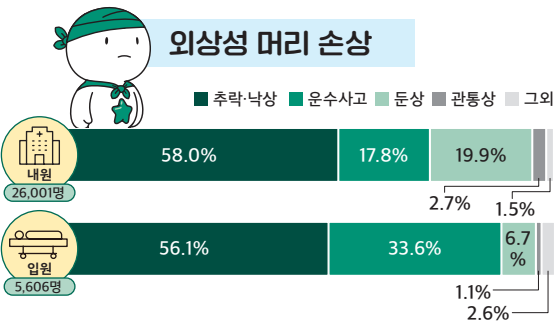
하나더베스트 운전자상해보험

상해통합치료비 출시!

상해사고 10건중 4건은 추락·낙상사고
추락사고·낙상사고 많은 겨울



추락·낙상사고로 인한 외상성 머리·척추 손상 최다



※출처 : 질병관리청, 2024 손상유형 및 원인통계

검사·치료·수술·재활 등 통합보장

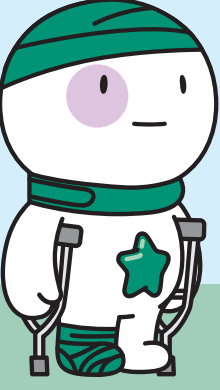
※ 본 자료는 설계사 교육용으로 고객에게 제공하거나 영업활동에 이용할 수 없으며, 무단 사용 시 금소법 위반으로 과태료가 부과될 수 있습니다.

하나손해보험은 GA의 성장에 집중합니다. GA의 성공이 하나손해보험의 미래입니다.

하나더베스트 운전자상해보험

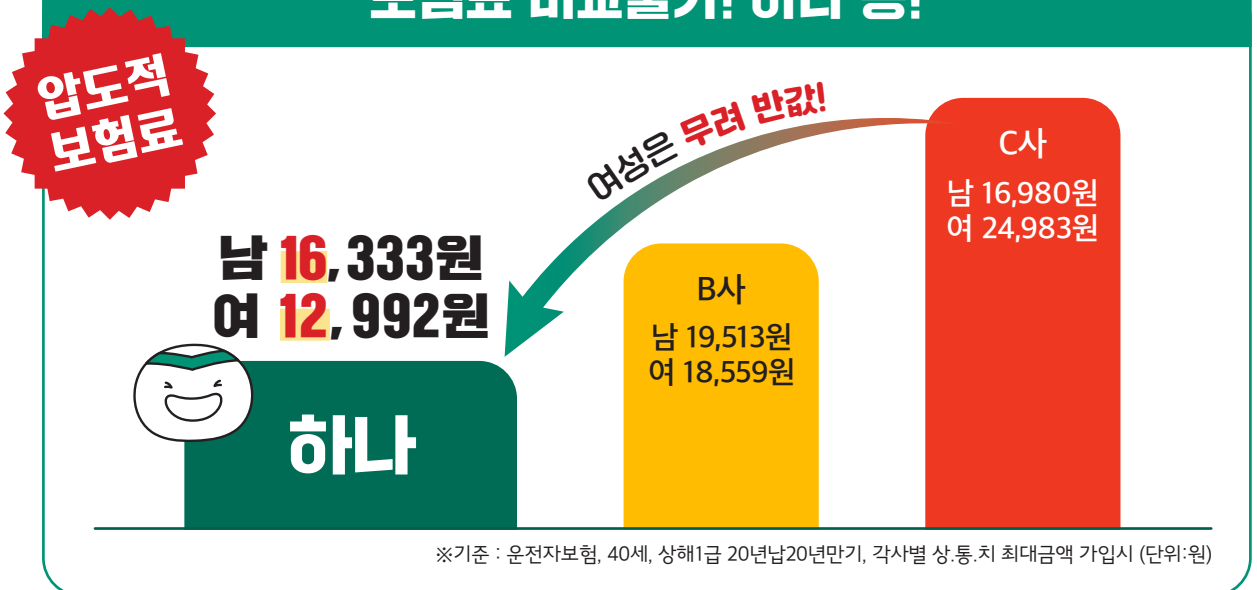
상해 검사/주요치료/중증치료/수술/재활치료 등등..
복잡한 상해담보, 딱 하나로!

하나 상통치를 선택해야 하는 이유



- 운전자 3개월 간편고지로 가입가능!
- 업계최저 보험료! 업계최대 보장범위!
- 업계누적 걱정 없이 상통치 하나로 상해 1-5종수술비, 김스치료비 등 추가가입 가능

보험료 비교불가! 하나 승!



※ 본 자료는 설계사 교육용으로 고객에게 제공하거나 영업활동에 이용할 수 없으며, 무단 사용 시 금소법 위반으로 과태료가 부과될 수 있습니다.

하나손해보험은 GA의 성장에 집중합니다. GA의 성공이 하나손해보험의 미래입니다.

하나더베스트 운전자상해보험

상.통.치 플랜별 세부보장금액

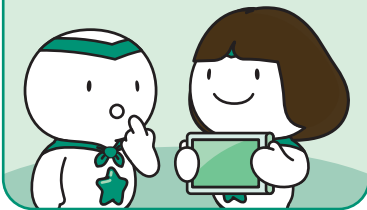
구분		고급	표준	실속
검사	상해 MRI촬영(급여)	10만	5만	5만
	상해 CT촬영(급여)	10만	5만	5만
	상해 골밀도검사(급여)	5만	3만	3만
주요 치료	상해 특정시술치료(급여) (흡인,천자,절개,배액,배농)	20만	10만	5만
	상해 특정시술치료(급여) (신경차단술)	20만	10만	5만
	상해 특정시술치료(급여) (화상처치)	20만	10만	5만
	상해 특정시술치료(급여) (도수정복술)	20만	10만	5만
	상해 특정시술치료(급여) (기타)	2만	2만	1만
	창상봉합술(급여)	50만	30만	10만
	킵스치료	30만	20만	10만
	골절 부목치료(급여)	10만	5만	5만
	상해특정수혈치료 (전혈및성분제제)	30만	20만	10만
	상해특정수혈치료 (혈액성분채집술)	30만	20만	10만
	상해특정마취치료(정맥,급여)	30만	20만	10만
	특정상해흉터성형수술	7만	7만	7만
	상해응급실내원진료비 (응급환자한정)	3만	3만	3만
	상해 고압 산소치료	10만	10만	5만

구분		고급	표준	실속
중증 치료	상해 지속적 신대체 요법(CRRT) (급여)	300만	200만	100만
	상해 인공호흡기치료 (12시간초과) (급여)	200만	150만	100만
	상해 저체온 요법치료(급여)	100만	100만	100만
	상해 부분 체외 순환 치료(급여)	2천만	1천만	500만
	상해 종합병원 전신마취수술 (6시간이상,급여)	500만	400만	300만
	상해 종합병원 중환자실치료	1천만	500만	300만
	중증외상치료	1천만	500만	300만
	상해 1종 수술	20만	10만	10만
수술	상해 2종 수술	50만	20만	20만
	상해 3종 수술	300만	100만	30만
	상해 4종 수술	1천만	300만	100만
	상해 5종 수술	2천만	600만	200만
	상해 종합병원수술	20만	20만	20만
	상해상급종합병원수술	200만	100만	30만
	상해골절철심제거술(급여)	50만	30만	10만
재활 치료	입원 상해 재활치료(급여)	2만	1만	1만
	외래 상해 재활치료(급여)			

고급형

상해급수 2급

보험설계사(여) 50세
18,144원



표준형

상해급수 1급

사무직(남) 50세
11,142원



실속형

상해급수 3급

건설직(남) 50세
7,501원



※20년납 20년만기, 상해통합치료비 특약별 보험료 예시

TIP 상해급수(직업) 및 연령별 인수기준

구분	고급	표준	실속
연령	60세 이하	70세 이하	80세 이하
상해급수	1,2급	1,2급	1,2,3급

※ 본 자료는 설계사 교육용으로 고객에게 제공하거나 영업활동에 이용할 수 없으며, 무단 사용 시 금소법 위반으로 과태료가 부과될 수 있습니다.

하나더베스트 운전자상해보험

보장 범위/금액 하나 완승!

상.통.치 세부보장금액 비교

※ 각사별 최대보장금액 기준

구분		하나	A사	B사	C사
검사	상해 MRI촬영(급여)	10만	5만	10만	10만
	상해 CT촬영(급여)	10만	5만	10만	10만
	상해 골밀도검사(급여)	5만	5만	-	3만
주요 치료	상해 특정시술치료(급여)(흡인,천자,절개)	20만 배액·배농포함	20만	20만 배액·배농포함	-
	상해 특정시술치료(급여) (신경차단술)	20만	20만	20만	-
	상해 특정시술치료(급여) (화상처치)	20만	20만	20만	-
	상해 특정시술치료(급여) (도수정복술)	20만	20만	20만	-
	상해 특정시술치료(급여) (기타)	2만	-	20만	-
	창상봉합술(급여)	50만	20만	50만	50만
	깁스치료(급여)	30만	100만	50만	-
	골절 부목치료(급여)	10만	10만	10만	-
	상해특정마취치료(정맥,급여)	30만	-	-	30만
	상해특정수혈치료(전혈및성분제제)	30만	-	-	30만
	상해특정수혈치료(혈액성분채집술)	30만	-	-	-
	특정상해흉터성형수술	7만	-	-	-
	상해응급실내원진료비(응급환자한정)	3만	-	-	5만
	상해 고압 산소치료	10만	-	10만	-
중증 치료	상해 지속적 신대체 요법 (CRRT) (급여)	300만	500만	-	-
	상해 인공호흡기치료 (12시간초과) (급여)	200만	200만	-	-
	상해 저체온 요법치료(급여)	100만	100만	-	100만
	상해 부분 체외 순환 치료(급여)	2,000만	2,000만	-	2,000만
	상해 종합병원 전신마취수술(6시간이상,급여)	500만	500만	-	-
	상해 종합병원 중환자실치료	1,000만	1,000만	-	1,000만
	중증외상치료	1,000만	-	-	1,000만
수술	상해 1종 수술	20만	20만	20만	20만
	상해 2종 수술	50만	30만	30만	30만
	상해 3종 수술	300만	100만	100만	300만
	상해 4종 수술	1,000만	1,000만	1,000만	1,000만
	상해 5종 수술	2,000만	2,000만	2,000만	2,000만
	상해 종합병원수술	20만	-	-	200만
	상해상급종합병원수술	200만	-	-	100만
	상해골절철제거술(급여)	50만	-	20만	-
재활 치료	입원 상해 재활치료(급여)	2만	2만	2/5/10만 (경중/중등중/중중)	1만
	외래 상해 재활치료(급여)				
진단	통합상해진단비	-	-	5/20/200만	-

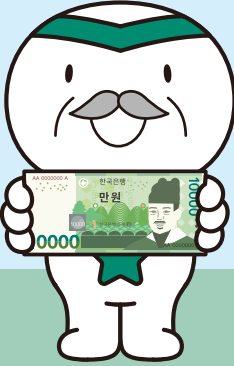
※ 각 치료항목별 세부지급사유는 약관을 반드시 확인하십시오.

※ 본 자료는 설계사 교육용으로 고객에게 제공하거나 영업활동에 이용할 수 없으며, 무단 사용 시 금소법 위반으로 과태료가 부과될 수 있습니다.

하나손해보험은 GA의 성장에 집중합니다. GA의 성공이 하나손해보험의 미래입니다.

하나더넥스트 치매간병보험

치매조기치료플랜



표적치매약물허가치료비(레کم비)
1회당 100만! 최대 3,600만(100만*36회)

최저보험료 2만 → 1만 인하, 연장!

치매 담보 가입시, 완화된 심사기준 적용!

**2월
종료**

**2월
종료**

높은 레کم비치료비 한도는 물론, 방문인지교육학습지까지!

보장 특약			최대 가입한도		
			하나	A사 치통치	B사 치통치
표적치매 약물허가 치료비 (레کم비)	회당 지급	총 지급 횟수	36회한	-	36회한
		회당 지급액	100만	-	30만
		합산한도	3,600만	-	1,800만
	횟수당 지급	1회	300만	300만	500만
		7회	1,000만	700만	1,000만
		14회	1,000만	1,000만	-
		19회	-	-	1,000만
		26회	1,000만	-	-
		합산한도	2,300만	2,000만	2,200만
배타적 사용권 취득	경도인지장애·치매신경인지기능검사지원비		5만	-	-
	경도인지장애보장 (방문인지교육제공형)		보장(현물)	-	-
치매CT·MRI·PET검사비용 (급여,연간1회)			50만	20만	20만
급여 치매 감별 검사비 (최초1회)			100만	9만	10만
치매통원비 (일반/종합/상급종합)			2만/3만/5만	1만/2만/3만	2만/4만/4만
치매간병인사용입원비 (요양병원/요양병원제외)			5만/7만	-	-

※ 본 자료는 설계사 교육용으로 고객에게 제공하거나 영업활동에 이용할 수 없으며, 무단 사용 시 금소법 위반으로 과태료가 부과될 수 있습니다.

하나더넥스트 치매간병보험

치매통합치료비 아직도 고민하세요?

치열한 치매보장, 하나 최종승!



하나 치매조기치료플랜	VS	타사 치매통합치료비
회당 최대 3,600만 횟수당 최대 2,300만	레캄비치료비 (회당/횟수당)	회당 최대 1,800만 횟수당 최대 2,200만
방문인지교육 월 4회 제공 (학습지업체 : 대교뉴이프)	경도인지장애진단시 현물제공 담보	없음
요양병원 7만 요양병원제외 10만	치매간병인일당	없음
최대 100만	치매감별검사비	10만

치매조기치료플랜 보험료 예시

구분		회당(100만/최대 3,600만)	횟수당(최대 2,300만)
50세	남자	16,240	15,512
	여자	22,089	21,109

※기준 : 상기담보 & 기본계약 100만, 상해1급, 20년납100세만기, 해약환급금미지급형, 납면미적용형 (단위 : 원)
표적치매허가치료비 : 회당 100만 / 횟수별(1/7/14/26회) 3백/1천/9백/1백

※ 본 자료는 설계사 교육용으로 고객에게 제공하거나 영업활동에 이용할 수 없으며, 무단 사용 시 금소법 위반으로 과태료가 부과될 수 있습니다.

하나손해보험은 GA의 성장에 집중합니다. GA의 성공이 하나손해보험의 미래입니다.

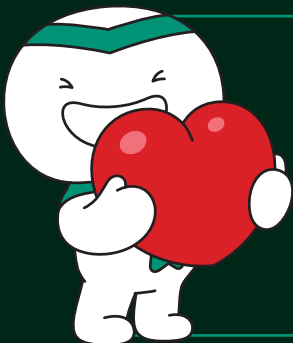
하나손해보험 하나하트클럽 안내

하트클럽 선정 기준

등급	Gold	Platinum	Emerald	Diamond
선정 기준	분기 매월 20만↑ 연속달성 or 합산 70만↑	분기 매월 40만↑ 연속달성 or 합산 130만↑	분기 매월 60만↑ 연속달성 or 합산 190만↑	분기 매월 100만↑ 연속달성 or 합산 310만↑

하트클럽 혜택 안내

구분	Gold	Platinum	Emerald	Diamond
① 현금시상	60만	120만	180만	300만
② 건강검진권/ 명절선물	0	0	0	0
③ 호텔숙박권		50만원 상당	50만원 상당	50만원 상당
④ 특별선물			30만원 상당 물품 제공	금 1돈



공통적용 13회차 유지 (15회차 지급)

건강검진 30만원 상당의 검진 프로그램 제공, 전국 건강검진 수검기관 64개 대상

명절선물 26.1~2분기 달성시 26년 추석 선물 지급 /
26.3~4분기 달성시 27년 설 선물 지급

금 1돈 금시세 65만원 초과시 현금 65만원 지급 (선택불가)

※ 본 자료는 설계사 교육용으로 고객에게 제공하거나 영업활동에 이용할 수 없으며, 무단 사용 시 금소법 위반으로 과태료가 부과될 수 있습니다.

자동차보험

소비자가 선택한 2025 최고의 브랜드(주관:조선일보) 하나손해보험 자동차보험부문 3년 연속 대상 수상

하나손보 자동차보험 특징점 넷!



연간 주행거리를 사전 약정해 보험료를 절감할 수 있는 마일리지 선할인 특약



차가 두대라면 할인 받을 수 있는 **세컨카 할인** 특약



주행 거리, 날씨에 따라 보험료를 정산 받는 **커넥트마일 플랜, 커넥트데이 플랜** 특약



전국 대인, 대물 통합 보상 시스템 운영을 통한 **높은 보상 서비스 경쟁력**

즉시 할인 받는 선할인 특별약관 (개인용, 업무용)

보험 가입시 최대 개인용 42.2%
업무용 20% 보험료 할인 바로 적용!

※ 선할인 약정거리별 할인율 (km이하)

(개인용 구분 책임개시 1/25이후)

구분		1천	2천	3천	4천	5천	6천	7천	8천	1만	1만 2천	1만 5천
개 인 용	친환경	42.2%	38.3%	37.3%	29.5%	29.3%	26.3%	24.7%	24.5%	23.1%	14.7%	6.9%
	화석 연료	40.9%	36.9%	35.9%	27.9%	27.7%	24.6%	23%	22.8%	21.3%	12.8%	4.8%
업무용		20%			12%		8%			2%		

※ 친환경 대상 연료 : 수소(F), 전기(E), 하이브리드(H), 마일드 하이브리드(M), 플러그인 하이브리드(P)

※ 본 자료는 설계사 교육용으로 고객에게 제공하거나 영업활동에 이용할 수 없으며, 무단 사용 시 금소법 위반으로 과태료가 부과될 수 있습니다.

하나손해보험은 GA의 성장에 집중합니다. GA의 성공이 하나손해보험의 미래입니다.

운전자보험 변천사

(26.2월기준)

구분		11.4월	17.7월	19.11월	20.4월 (※민식이법)	22.7월	22.10월	23.2.13	23.7월	24.4월	24.10월	25.1월	25.6월	26.1월~
보험사 고 처리 지원금	최대가입금액	3천만	3천만	1억	1억	2억				2.5억				2.5억
	피해자사망	3천만	3천만	1억	1억	2억				2.5억				2.5억
	일반중상해사고	3천만	3천만	1억	1억	2억				2.5억				2억
	일반중상해사고 (1~3급 외 부상, 불송치/불기소)				-							7천만		
	20주이상	3천만	3천만	1억	1억	1.5억				2억				1.5억
	20주미만	2천만	2천만	5천만	5천만	8천만				9천만				8천만
	10주이상	1천만	1천만	1천만	1천만	2천만				2천 5백만				2천만
	6주이상	5백만	5백만	5백만	5백만	5백만				5백만				
	6주미만 (스쿨존제한)													
	6주미만 4주이상			-	-			7백만				1천만		
보험사 선입비	비탐승중 보상							2백만				5백만		
	지급방식													
	최대가입금액	5백만	2천만	2천만	2천만	5천만								
	양식기소													
	정식제한 청구													
	경찰조사단계													
	비탐승중 보상													
	지급방식													
	대인	2천만	2천만	2천만	2천만	2천만								
	대물													
보험사 선입비	비탐승중 보상													
	지급방식													

※의 자료는 운전자 비용담보 개정사항 교육을 위해 제작된 자료로 보장에 대한 세부 사항은 반드시 약관을 확인해주시기 바랍니다.

※ 본 자료는 설계사 교육용으로 고객에게 제공하거나 영업활동에 이용할 수 없으며, 무단 사용 시 금소법 위반으로 과태료가 부과될 수 있습니다.

하나손해보험은 GA의 성장에 집중합니다. GA의 성공이 하나손해보험의 미래입니다.

장기보험 상품 라인업

구분	상품명	납입/보험기간	가입나이	납입면제	최저 보험료
건강할인	하나더퍼스트 5N5건강보험 (1640)	1종 세만기 2종 무해지(세만기) 3종 연만기	16~40세	암(유사암제외), 뇌혈관질환, 허혈성심장질환, 상해/질병 50%이상후유장해	2만원
	하나더퍼스트 5N5건강보험 (4165)	1종 세만기 2종 무해지(세만기) 3종 연만기	41~65세	암(유사암제외), 뇌졸중, 급성심근경색, 상해/질병 80%이상후유장해	2만원
	하나더퍼스트 더건강보험	1종 세만기 2종 무해지(세만기) 3종 연만기	20~90세	암(유사암제외), 뇌졸중, 급성심근경색, 상해/질병80%이상후유장해	2만원
	하나더퍼스트 더건강간편보험	1종 세만기 2종 무해지(세만기) 3종 연만기	20~90세	암(유사암제외), 뇌졸중, 급성심근경색, 상해/질병80%이상후유장해	2만원
간편	하나더퍼스트 3N5 간편건강보험	1종 세만기 2종 무해지(세만기) 3종 연만기	20~90세	암(유사암제외), 뇌졸중, 급성심근경색, 상해/질병80%이상후유장해	2만원
시니어	하나더넥스트 치매간병보험	1종 세만기 2종 저해지(세만기) 3종 무해지(세만기)	30~75세	장기요양등급(1~3급) 또는 장기요양등급(1~4급)	2만원
암	하나더퍼스트 암보험	1종 세만기 2종 연만기 3종 무해지(세만기)	0~75세	암(유사암제외), 뇌졸중, 급성심근경색, 상해/질병80%이상후유장해	2만원
자녀	하나더스타트 건강보험	무해지(세만기)	0~35세	암(유사암제외), 뇌혈관질환, 허혈성심장질환, 양성뇌종양, 중대한재생불량성빈혈, 중대한특정상해수술, 상해/질병50%이상후유장해	2만원
운전자	하나더베스트 운전자 상해종합보험	연만기	18~80세	교통상해50%이상후유장해, 자동차사고부상1~7급	1.5만원
교직원	하나더퍼스트 교직원안심보험	연만기/세만기	20~70세	-	1만원

※ 본 자료는 설계사 교육용으로 고객에게 제공하거나 영업활동에 이용할 수 없으며, 무단 사용 시 금소법 위반으로 과태료가 부과될 수 있습니다.

하나손해보험은 GA의 성장에 집중합니다. GA의 성공이 하나손해보험의 미래입니다.



하나손해보험은 GA와 함께 성장하기 위해 영업 현장을 최우선으로 빠르게 지원하겠습니다

하나손해보험 콜센터

T. 1566-3000 / 1644-3000

평일 09:00 ~ 18:00

사고접수/긴급출동 24시간 가능

하나손해보험 영업포탈

<https://sfa.saleshana.com>

완전판매 모니터링 인콜

T. 1660-4590

보험금청구콜센터

T. 1566-3000 (단축번호 7번)

(설계사 보험금 청구 : FAX. 0504-3764-0765)

전산문의 헬프데스크

T. 1660-4290

내 담당자 찾기



모바일영업지원시스템



헬스케어서비스영상



건강등급 확인하기



※ 본 자료는 설계사 교육용으로 고객에게 제공하거나 영업활동에 이용할 수 없으며, 무단 사용 시 금소법 위반으로 과태료가 부과될 수 있습니다.