

# 계약 리모델링 시 유의 사항



## 계약 체결 시 상품 설명 및 상품 비교 설명 의무 준수

상품 체결 시 상품 내용에 따른 **중요한 사항**을 거짓 또는 왜곡하거나 설명을 누락해서는 안되고, 고객에게 **설명서**를 제공해야 합니다. 금소법 [제19조 설명의무]

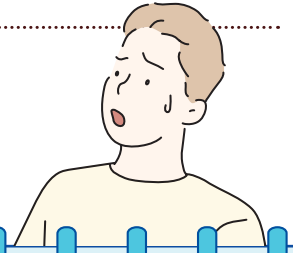
계약 해지 후 재 가입시 **비교확인서**를 통한 **상품간 장/단점**을 정확하게 비교 한 후 **고객이 선택** 할 수 있도록 해야 합니다. 금소법 [제21조 부당권유행위금지]

최근 계약 리모델링 과정에서 **상품 설명 부실**을 주장하는 **고객 불만 민원**이 다수 발생하고 있습니다.

### VOC 사례

“담당 설계사에게 연락이 와서 기존 운전자 보험에 **3천원만 추가 납입**하면 **비탐승 중 사고시**에도 보장되는 담보가 추가된다는 설명을 듣고 서명했는데, 새로운 보험으로 가입이 되었습니다. 기존 계약과 새로 가입한 계약에 대한 **상품 비교 설명도 없이** 이렇게 가입을 시켜도 되나요?” (‘26.1월)

“담당 설계사에게 기존 유지중인 행복한안심 보험에 **화재사고 폐기물 운반 담보**를 추가 요청 하였는데, 신계약으로 체결되었습니다. 계약 변경이 아닌 **신계약 체결**이었다면 전 가입 하지 않았을 거예요. 이렇게 신계약으로 체결 되는 건 미리 설명을 해주어야 하는 거 아닌가요?” (‘26.1월)



### [상품설명서] 보험계약 이동에 따른 비교안내 확인서

2. 보험계약 이동 시 유의사항

아래 사항은 보험계약 이동(송환)시 발생할 수 있는 유의사항으로, 요청으로부터 충분한 설명을 받으실 수 있습니다. 보험계약자는 반드시 중요으로 주요 유의사항을 확인하시기 바랍니다.

- 아래 **일고 그해 일괄전 내용**에 오징어 및 보험계약자가 직접 지필로 기재하고 서명(인)하시기를 바랍니다.
  - 보험계약 내용이 유사한 기존계약을 소멸시키고 새로운 보험계약을 체결(송환)하는 경우 **사업비 중복부담** 등 불이익이 발생하고, 기존계약 해지 등으로 인한 **공전적 손실** (납입한 전체 보험료에서 해약환급금을 차감한 금액)이 발생할 수 있습니다.
  - 보험계약 이동(송환)시 예정이율 및 연원변동에 따른 **보험료 추가부담** 등이 발생할 수 있습니다.
    - 기존(소멸)계약 대비 신규계약의 예정이율이 인하되거나, 가입시 연령이 높아지는 경우 통상 보험료 인상 요인이 발생
    - 기존계약의 약관상 만회기간 등이 지났더라도 보험계약 이동(송환)으로 신규계약을 가입하는 경우 신규약관상 **면제기간** (예, 임보험 가입후 90일 보장제한) 등이 **다시 적용** 될 수 있습니다.
    - 결정여력이 있는 경우 신규계약 가입시 계약전 알릴의무 등이 다시 적용되어 보험계약 가입이 가결되거나, **특별면제** (부담변)가 재적용되어 일부 담보 **보장제한** 등의 불이익이 발생할 수 있습니다.
      - 특별면제 조건으로 승환하는 경우 신규계약에 특별면제 사유가 후거되거나 면제기간(5년) 등(예) 다시 적용될 수 있음
  - 보험계약자는 모집자가 보험업법 제97조를 **위반** 한 경우(부당송환)에는 모집자가 속하거나 모집을 위탁한 보험회사에 대하여 그 보험계약이 소멸한 날부터 **6개월** 이내에 기존(소멸)계약의 **부활** 을 청구하고 새로운 보험계약은 **취소** 할 수 있습니다.

계약 리모델링 시 반드시 계약 전/후 상품간 장/단점을 정확하게 비교 설명 한 후 **[보험계약 이동에 따른 비교 안내 확인서]**에 모집자 확인 서명 후 고객의 서명을 자필로 받아야 합니다.

보험계약자 확인			보험사서로부터 상기와 같이		
년	월	일	계약자성명 ( )	( )	(서명)
			법정대리인(관계: )	( )	(서명)
			법정대리인(관계: )	( )	(서명)

[보험계약자의 의성변경인 경우]  
보험계약자가 의성변경인 경우 반드시 한경대리인이 계약내용을 확인 후 서명서를 하셔야 합니다.  
부요가 공용 인공재인 경우 다른 일방의 의사에 반하지 않다면 부요 중 일방이 부요공용인임을 서명할 수 있습니다.  
※ 편지 및 고객서명용은 반드시 해당자의 자필로 서명하십시오. 영문용 통해 부적절한 경우 계약이 취소될 수 있습니다.

꼼꼼하고 정확한 상품 비교 설명은 고객의 신뢰를 지키는 방법입니다.

※ 본 자료는 판매자 교육용으로 온라인 매체(SNS 등) 게재 포함, 고객 설명, 광고 자료로 활용 행위는 법으로 금지됩니다.

# 5세대 실손 이것만 알자!

## ① 비중증 비급여 「보장 축소」 & 「자부담 상향」



5세대 실손은 자주받는 치료일수록 내가 부담해야하는 금액이 더 커지겠네...

### 비중증 보장한도

#### 연간 보상한도

5천만 → **1천만**

#### 자기부담률

30% → **50%**

### 재가입 주기

13년 4월 이후 가입한 2~4세대 기가입자

**26년 7월부터**  
**재가입 도래 예정**

재가입이 되면 5세대 실손으로 바뀌는데... 보장공백 어떡하지?



## 비중증 질환 보장공백을 1-5종 수술비 로 채우세요!

1-5종 수술비	구분	5세대 실손
가입금액 정액지급	보장 방식	자부담 공제 후 실제 병원비 지급
보험료 인상 없음 <small>*비갱신 가입시</small>	보험료 납입	갱신 시 보험료 인상 및 계속 납입
자기부담금 없음	자기부담금	비중증 최대 50%



## 「1-5종 수술비」 최고의 짝꿍은?

1-5종의 약점을 보완해주는!

## 「1-5종 + 1-8종」 수술비 플랜

구분	1-5종 수술비	1-8종 수술비
흡인	면책	보상
천자	면책	보상
하이푸	보상	면책
맘모툼	보상	면책

비중증 질환 보장공백은 **Down!**

구분	1-5종 수술비	1-8종 수술비
대장용종	2종	1종
티눈	1종	1종
치핵	1종	1종

비중증 질환 보장한도는 **UP!**

1-5종 수술비	담보명					주요특징			
	1종	2종	3종	4종	5종				
	20만	30만	300만	500만	500만	업계누적 없음! 급여 & 비급여 구분없이 보상			
1-8종 수술비	1종	2종	3종	4종	5종	6종	7종	8종	업계누적 없음! 흡인, 천자도 보상 가능
	10만	10만	15만	15만	100만	200만	300만	500만	
비급여 질병 수술비	질병 비급여 수술비		20만			업계누적 없음! 비급여 수술시 가입금액 정액지급			
	질병 종합병원 비급여 수술비		10만						
	질병 상급종합병원 비급여 수술비		20만						

\*내돈내삼 10년고지형, 납입면제 무해지형, 20년납 90세만기



50세 남자  
**35,363원**



50세 여자  
**28,999원**

\*상해사망 5천만 포함 보험료, 상해급수 1급 기준

※ 본 자료는 판매자 교육용으로 온라인 매체(SNS 등) 게재 포함, 고객 설명, 광고 자료로 활용 행위는 법으로 금지됩니다.



## 「1-5종 수술비」 최고의 짝꿍은?

암, 뇌, 심장 수술보장이 더 든든해지는!

### 「1-5종 + 2/5대」 수술비 플랜

<b>암</b> 갑상선암 수술 회당 <b>2천만</b> 1-5종(5종) 2천만 / * 근치수술 기타피부암 수술 회당 <b>300만</b> 1-5종(3종) 300만 / * 근치수술	<b>뇌</b> 뇌동맥류 (클립결찰술) 수술 회당 <b>7천만</b> 1-5종(5종) 2천만 + 5대(관혈) 5천만 카테터, 스텐트 수술 회당 <b>1천8백만</b> 1-5종(3종) 300만 + 5대(비관혈) 1천500만	<b>심장</b> 심근경색 (관상동맥우회술) 수술 회당 <b>7천만</b> 1-5종(5종) 2천만 + 5대(관혈) 5천만 부정맥 (냉각, 고주파절제술) 수술 회당 <b>1천8백만</b> 1-5종(3종) 300만 + 5대(비관혈) 1천500만
---	---	--

	담보명					주요특징
	1종	2종	3종	4종	5종	
<b>1-5종 수술비</b>	20만	30만	300만	1천만	2천만	<b>업계누적 없음!</b> 경증부터 중증까지 가입금액 정액보장
<b>5대 수술비</b>	5대 주요기관질병 관혈 수술비				5천만	<b>업계누적 없음!</b> 특히 비관혈 수술비를 꼭 가입하세요
	5대 주요기관질병 비관혈 수술비				1천500만	

\*내돈내삼 10년고지형, 납입면제 무해지형, 30년납 90세만기



50세 남자  
**65,843원**



50세 여자  
**47,924원**

\*상해사망 5천만 포함 보험료, 상해급수 1급 기준

# 5세대 실손 이것만 알자!

## ② 비급여 「자부담 30~50%」 & 「통원한도 20만」



실손이 있어도 자기부담금이 있으니 내가 부담해야 하는 비용이 결코 작지 않네...

자기부담률	
중증 비급여 입원 30% 통원 30%	비중증 비급여 입원 50% 통원 50%

통원 보장금액	
중증 비급여 회당 20만	비중증 비급여 일당 20만

요즘 비급여 치료는 통원이 많은데... 통원 보장금액이 20만원이라구요?

## 비급여 보장 공백을 비급여 치료비로 채우세요!

**비.통.치**  
 연간 한도내에서 보장하는 비급여 치료들을 보장해주는 담보



**비.특.치**  
 연간 한도없이 비급여 수술, 약물, 방사선 치료시 가입금액 정액보장



# 「비.통.치」 & 「비.특.치」

비급여 항암치료는 실손만으로 부족해요

## 「비.특.치+비.통.치」플랜

\* 4세대, 5세대 실손 기준



표적항암제  
비급여 치료시



실손보험  
회당 20만원 보장

해법은?

### 비.특.치 & 비.통.치

→ 비급여 수술/약물/ 방사선  
각각 매년 3천만 보장

→ 연간 한도 1억 이내  
비급여 암 치료 보장

면역항암  
매년 **1억**

표적항암  
매년 **7천**

양성자방사선  
매년 **7천**

**비.특.치**

종합병원 암 비급여 특정치료비 II

**3천만**

**비.통.치**

종합병원 암 비급여 통합치료비

**1억**

\*내돈내삼 10년고지형, 납입면제 무해지형, 30년납 90세만기



50세 남자

**39,230원**



50세 여자

**25,543원**

\*상해사망 1억 포함 보험료, 상해급수 1급 기준



# 병원동행서비스

삼성화재 부가서비스 콜센터

## 「1600-8204」 휴대폰에 저장하기

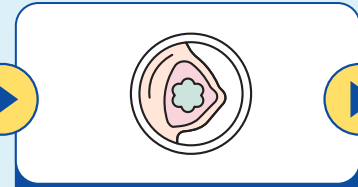


삼성화재  
암 치료비 가입



병원동행서비스  
이용 가능

\* 대상 담보 가입시, 최저P 조건 없음

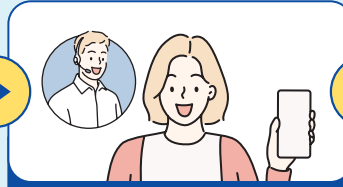


건강검진 중  
유방에 종양발견,  
암 의심소견!



1600-8204 전화하기

\* 상품별 담당업체 안내



정밀검사를 위한 상급종합/  
종합병원 빠른 예약 진행

\* 일반 예약대비 50% 빠르게!



병원 방문시  
동행인이 진료 동행



빠르게 검사 받고  
암 진단시 빠르게  
치료 예약



치료 예약시  
치료비 50% 선지급

\* 선지급 대상담보 가입시

병원동행 서비스로  
빠른 예약 가능하니,  
선지급 보험금도  
빠르게 수령 가능!

업계에서 흉내 낸 서비스는 많지만  
제대로 된 병원동행서비스는 삼성화재가 유일합니다

# 4월 추천 종합 플랜

이렇게 가입하시면!

이렇게 보장됩니다!

담보명						주요특징	
1-5종 수술비	1종	2종	3종	4종	5종	<b>업계누적 없음!</b> 1-5종 타사 가입자 추가가입 가능!	
	20만	30만	300만	500만	500만		
1-8종 수술비	1종	2종	3종	4종	5종	<b>업계누적 없음!</b> 1-5종 보장공백 보완!	
	10만	10만	15만	15만	100만		200만
수술	질병 수술비		30만			급여 & 비급여 질병 수술시 보장!	
	질병 비급여 수술비		50만 <small>*상급종합</small>			비급여 질병 수술시 보장!	
	통합 양성신생물 수술비		부위별 상이			대장용종, 자궁근종 등 양성종양 수술 보장!	
암	종합병원 암 비급여 통합치료비		1억			<b>업계누적 없음! 당사누적 없음!</b> 비통치는 꼭 가입하기	
	중입자방사선 치료비		5천만			중입자 치료시 최초 1회한 보장	
순환계	상급종합병원 순환계 특정치료비 III (수술, 혈전용해, 혈전제거)		2천만			<b>업계누적 없음!</b> 부정맥, 심부전 등 보장	
	상급종합병원 순환계 특정치료비 III (중환자실)		500만			<b>업계누적 없음!</b> 중환자실 입원시 보장	
치매	표적치매약물허가치료비		2천200만 <small>*상급종합</small>			<b>업계누적 없음!</b> 레킴비 치료시 보장	

\*내돈내삼 10년고지형, 납입면제 무해지형, 30년납 90세만기



40세 남자  
61,082원



40세 여자  
53,930원

\*상해사망 1억, 항암방사선치료비 100만, 중증치매진단비 100만 포함 보험료 \*상해사망 1억 포함 보험료, 상해급수 1급 기준  
\*단 암 비급여 통합치료비, 암 통합치료비 중복가입 불가

### 다빈도 수술 순위

- 1위** 백내장 (양안)  
질병수술비 \* 2  
1-5종 (1종) \* 2  
1-8종 (1종) **110만**
- 2위** 치핵  
1-5종 (1종)  
1-8종 (1종) **30만**
- 3위** 무릎인공관절치환술  
질병수술비  
1-5종 (2종)  
1-8종 (3종) **75만**
- 4위** 스텐트삽입술 (뇌, 비관혈)  
질병수술비  
1-5종 (3종)  
1-8종 (6종)  
순환계 특정치료비 **2,530만**
- 5위** 관상동맥우회술 (심장, 관혈)  
질병수술비  
1-5종 (5종)  
1-8종 (8종)  
순환계 특정치료비 **3,030만**

- 유방암 면역항암치료 (비급여)  
비통치 (약물, 표적, 면역) **7,000만**
- 갑상선암 다빈치료로봇수술 (비급여)  
질병수술비  
비급여 질병 수술비  
1-5종 (3종)  
비통치 (수술, 다빈치) **1,880만**
- 대장용종  
질병수술비  
통합양성신생물 수술비  
1-5종 (2종)  
1-8종 (1종) **80만**
- 전립선암 중입자치료 (비급여)  
비통치 (방사선)  
중입자방사선 치료비 **6,000만**
- 자궁근종 (하이푸, 비급여)  
질병 수술비  
질병 비급여 수술비  
통합양성신생물 수술비  
1-5종 (1종) **200만**

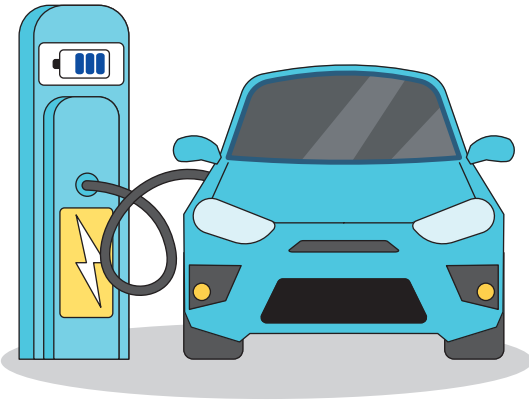
\* 24년 수술통계연보, 60대 기준

### 담보별 세부보장

질병 1-5종 수술비					질병 1-8종 수술비															
1종	2종	3종	4종	5종	1종	2종	3종	4종	5종	6종	7종	8종								
20만	30만	300만	500만	500만	10만	10만	15만	15만	100만	200만	300만	500만								
질병 수술비					질병 비급여 수술비					통합 양성신생물 수술비										
30만					50만 *상급종합병원					대장	식도,결장	위	갑상선	간, 폐	뇌, 심장	특정기타	남녀특정			
										10만	10만	10만	100만	1천만	1천만	100만	100만			
비급여 통합치료비 (비, 통, 치)																				
수술	약물	방사선	다빈치	표적항암	면역항암	양성자	중입자 치료비						표적치매 치료비		상급종합병원 순환계 특정치료비					
1천만	1천만	1천만	일반암 1천만	전립선, 갑상선 500만	3천만	3천만	3천만	50만			2천200만 *19회 치료시		수술 2천만		혈전용해 2천만		혈전제거 2천만		중환자실 500만	

삼성화재 일반보험 상품 안내

# 전기자동차 충전시설 사고배상책임보험



## ▶ 상품개요

**전기자동차 충전시설을 소유, 사용, 관리하는 관리자**는 전기자동차 충전시설 및 그 충전시설의 용도에 따른 충전업무 수행으로 생긴 화재, 폭발, 감전으로 인해 발생하는 손해 발생 시 피해를 구제하기 위해서 전기자동차 충전시설 사고배상책임보험을 **의무로 가입**해야 합니다.

## ▶ 가입 대상 및 기타 유의사항

① 가입대상자(보험가입 의무자)는 충전시설의 소유권을 가진 사람 또는

- [전기사업법] 제2조 제12호의 5에 따른 **전기자동차 충전 사업자**

- [환경친화적 자동차의 개발 및 보급 촉진에 관한 법률] 제11조의 2에 따라 전기자동차

### 충전시설을 설치하는 자

- 그 밖에 전기자동차 충전시설의 **안전관리를 위하여 신고할 필요할 있는 자**

② 가입시점(※ 미가입시는 과태료 300만원)

- 전기자동차 충전시설의 설치 또는 변경 완료 후 **전기를 공급받기 전까지 가입**

③ 보상한도액(기본)

구분	세부담보	(법령에 따른) 보상한도
대인	사망	피해자 1명당 1억 5천만원
	부상 및 후유장애	자동차손해배상 보장법 시행령 제3조 제1항, 제2항 준용
대물	제3자의 물적 피해	사고당 10억

※ 본 안내자료의 내용은 약관을 요약 발췌한 것으로 세부내용은 약관을 참고해 주십시오.

일반보험  
가입설계  
의뢰양식



# 4월 Car케어 이벤트

## 제휴 혜택

구분	업체	내용	혜택
주유/충전	현대오일뱅크	고급휘발유	5천원 할인쿠폰
	E1	LPG, EV, 수소 충전	신규회원 5천원X2매, 기존회원 2천원X1매 포인트 제공
	에버온	전기차 선불권 충전	5% 추가 포인트 <b>NEW</b>
	채비	전기차 급속 충전	멤버십 첫달 2천 크레딧 제공
주차	투루파킹	주차	2천원 할인 쿠폰
	모두의주차장	주차	앱설치, 가입 없이 바로 이용
세차	갯차	출장세차 할인	원데이 10%, 구독형 세차 10% 할인쿠폰
	카앤피플	출장세차, 방문세차	출장세차 10%, 디테일링세차 10% 할인쿠폰
	오토카지	세차, 코팅, 광택	디테일링 세차 15%, 유리막 코팅 25% 할인쿠폰
	오토스테이	자동세차	자동세차 20%, 정기구독 첫달 30% 할인
	티티워시	자동세차	세차 50% (분기 1회) 할인쿠폰
타이어	한국타이어	타이어	최대 30% 할인
	타이어픽	타이어	외산타이어 4%, 국산타이어 2% 할인 쿠폰 (중복 가능)
자전거	따릉이	서울 공공 자전거	1시간(1일권) 2매 무료 이용권
	쓰카 일레클	전기 자전거	잠금해제 (1개월), 15분 이용권 무료 이용권
차량관리	다운다	유리 복원, 교체, 필름	유리복원 1만원(+필름 40%), 유리 교체 5만원 할인
	매직터치	외장관리, 외형복원	덴트, 흠집제거 10만원당 1만원 쿠폰, 시공품목 10% 할인
렌트/이동	롯데렌터카	신차장기렌트	최대 70만원 캐시백
		단기렌트카	내륙 60%, 제주 최대 90% 할인
	타운카	이웃 간 차량공유	대여료 2만원 할인쿠폰
	엔젤플러스	프리미엄 대리운전	대리운전 4만원 상당 혜택 제공
여행/생활	투루발렛	발렛	김포공항 공식 주차대행 이용하기
	롯데호텔	시그니엘, 롯데호텔	Car케어 고객 전용 프로모션 특가 제공
	금호리조트	리조트, 글램핑장	객실 및 패키지 제휴 특가 제공
	캠핏	캠핑,글램핑,펜션 등	숙박 요금 5% 할인 쿠폰
	청소연구소	가사, 이사, 입주청소	가사청소 최대 1만 5천원 할인
금융	국민은행	환전/외화 선물하기	최대 90% 환율 우대 <b>NEW</b>
		적금	적금 만기 시 스타벅스 아메리카노, 최고 연 6.0%
내차팔기	리본카	최대 121만원 혜택	최대 121만원 혜택



바로가기

