

가격 장벽을 넘어선, 그 이상의 보장~ NH!

# 당당한 보장력 + 지속가능한 보험료



## HOT 이슈

표적 치매 치료비(레캤비) **비갱신**

**3,080만**

**کم백!**

시설, 재가 월100만 플랜 **비갱신**

**복합재가, 시설  
조합으로 알뜰설계**

## 인기 전상품

통합전이암

**도착지기준 보상**

유사암진단(연1회한)

**재발, 전이시마다 보상**

암 주치 만기지급형(치료별)

**보험료 비교 꼭~!**

(3p)

## 3월 오픈예정

**‘모바일 청약 고도화’ 개봉박두!**

QR코드로  
모바일 소식지를  
확인해 보세요



언제 어디서나  
간편한 설계요청



# '26년도 NH손보 2월 POINT

이제, 농협은 유사암도 진단시마다 보장!

## 암진단

**유사암진단**  
연 1회 보장



**재발, 전이까지**  
진단시마다 보장

농협  
있다

VS

타사  
없다

**통합암진단**  
10개 부위

- 1 두경부암
- 2 위, 식도암
- 3 소장, 대장, 항문 및 기타 소화기관
- 4 간, 담낭, 담도 및 췌장암
- 5 흉곽 내 기관, 중피성 및 연조직암
- 6 골, 피부 등 전신부위암
- 7 유방, 비뇨기관, 부신 및 내분비선암
- 8 남녀생식기암
- 9 혈액암
- 10 뇌, 중추신경계통암

농협  
10개

VS

A, B사  
5개, 8개

**전이암**  
도착지 기준

- 1 위, 식도**전이암**
- 2 소장, 대장, 항문 및 기타 소화기관 **전이암**
- 3 간, 담낭, 담도 및 췌장 **전이암**
- 4 흉곽 내 기관, 중피성 및 연조직 **전이암**
- 5 골, 피부 등 전신부위 **전이암**
- 6 유방, 비뇨기관, 부신 및 내분비선 **전이암**
- 7 남녀생식기 **전이암**
- 8 뇌, 중추신경계통 **전이암**

농협  
8개

VS

A, B사  
5개, 7개

치매보험은 미래보장이니까~ **비갱신**으로 확실하게!

## 치매



**레کم비 비갱신 3,080만**



**갱신형 10%수준의 비갱신 보험료**

**60세 여성 레کم비 2천만원 20년 100세**



간편고지형 무해지 20년100세 | 각사 가입금액 2천만~2,200만 수준 | 26.1월

농협

비갱신

**1,920원**

VS

A사

B사

C사

D사

E사

20년 갱신형

14,594원

12,776원

12,751원

12,035원

9,800원

# '26년도 NH손보 2월 POINT

‘암주치’ 지속 가능한 보험료로 준비하자~

## 암주치

상급 병원 포함

보장은 **종합**~ 보험료는 **상급병원 특약** 수준!

### ☑ 농협 VS 타사

※ 20년납 100세 5.10.10 굿플러스 건강무해지 26.1월 기준  
당사 고향가부제 5%할인 반영 후

40세 여성

암주치 만기 보장형(매년 치료별 보장)

암수술2천 | 항암방사선2천 | 항암약물2천 | 항암호르몬300만 | 종환자실1천 | 유사암수술치료400만

**2천만원**

**39%↓**

총 505만원 차이  
월 21,075원 차이



**32,761원**

농협

VS

34,438

35,500

39,608

40,660

45,260

52,254

53,836원

G사

종합(상급포함)

상급만

상급만

종합

종합

종합

종합

종합

<손보 7개사 5.10.10 기준>

※ 암주치 각 치료별 항목: 유사한 기준으로 비교

‘간편실손’도 역시 농협!

## 간편실손



65세 여 상해1급

농협

50,536원

VS

손보 8개사

최고

최저

79,407원 ~ 52,097원



65세 남 상해1급

농협

44,823원

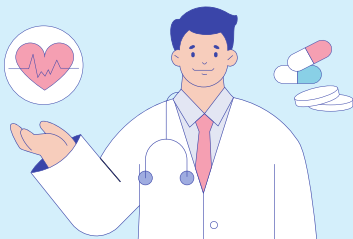
VS

손보 8개사

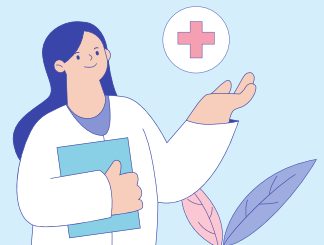
최고

최저

68,328원 ~ 52,985원



# 전상품



유사암진단(연1회)

통합암10개부위

전이암 도착지 기준

## 보상 예시



- ✓ 유사암진단비(연1회한) → 400만
- ✓ 통합암(전이포함)진단비 → 2천만



### 사례 ①

지급

피부암 - 얼굴 부위

400만



다른부위 원발

지급

피부암 - 등 부위

400만



유사암진단비(연간1회한) 원발암기준 지급  
※ 다른부위 원발 → 유사암진단비(연간1회한) 지급

### 사례 ②

지급

제자리암 - 자궁 경부

400만



다른부위 원발

지급

제자리암 - 대장

400만



유사암진단비(연간1회한) 원발암기준 지급  
※ 다른부위 원발 → 유사암진단비(연간1회한) 지급

### 사례 ③

지급

갑상선암

400만



전이

지급

갑상선암

400만

폐암

2천만

지급

유사암진단비(연간1회한) 원발암기준 지급  
※ 전이시 → 통합전이암(전이포함) 도착암(폐)기준 지급

### 사례 ④

지급

대장암

2천만



전이

지급

간암

2천만



통합암(전이포함) 소장, 대장, 항문 및 소화기관  
※ 전이시 → 통합암(전이포함) 도착암(간) 기준 지급

# 통합 암 X 암주치\_암 철벽방어 플랜

<b>통합 암</b> 통합암 진단 <b>10개부위</b> <b>X</b> 각 <b>2천만</b>	<b>암 전이시</b> 도착암 기준 <b>10개부위</b> <b>X</b> 각 <b>2천만</b>	<b>암 주요치료</b> 암주요치료시 <b>만가지급</b> <b>X</b> (최대) 매년 <b>6,300만</b>	<b>유사암</b> 진단비(연1회) 진단시마다 <b>400만</b> 하이클래스 치료비 2천(최대) 갑상선,기타피부암 <b>100%</b>
---	--	--	--

## 통합(전이포함)암 농협 vs 타사 비교

5.10.10 무해지 | 20년100세 | 통합암(전이암포함)진단비 1천만원 기준



<b>농협</b>
10개 부위
11,384원

VS

A사	B사	C사
9개	8개	5개
15,890원	15,690원	12,386원

갱신형 **NO!** 30년납 **NO!** → **비갱신, 20년납**

♂ 40세 남 57,213원

♀ 40세 여 40,341원

## 암 철벽방어 플랜

보장명 (비갱신)			가입금액	※ 무해지 빅히트플랜   20년/90세만기 고향기부제 5% 할인 반영후	
통합암	통합암(전이포함)진단비(유사암제외) [10개부위_각 최초1회한 지급]		2천만	암진단시(전이포함) [10개 부위암 각각]	각각 2천만 각각 지급
유사암	유사암진단비(연간1회한)		400만	기,갑,경,제 진단시마다 [연간1회한]	각 400만 연회한
암주치	암주요치료비 II (유사암제외)	암수술(상급종합병원III,연간1회한)	1천만	암수술 항암 방사선 항암약물 항암호르몬 암중환자실입원 (상급종합병원)	연간 최대 5회 매년 최대 4,300만 만기 지급
		항암방사선치료(상급종합병원III,연간1회한)	1천만		
		항암약물치료(상급종합병원III,연간1회한)	1천만		
		항암호르몬약물치료(상급종합병원III,연간1회한)	300만		
		중환자실치료(상급종합병원III,연간1회한)	1천만		
	유사암주요치료비 II (상급종합병원III,연간1회한)		200만		
	하이클래스암주요치료비(상급종합병원III,연간1회한)		1천만		
하이클래스항암약물치료비(상급종합병원III,연간1회한)		1천만	갑상선, 기타피부암도 100% 지급		
기본	일반상해후유장해(80%미만/80%이상)		각 1천만	비급여 항암약물치료 (상급종합병원)	매년 2천만 만기 지급
의무	보험료납입면제대상		10만	비급여 암수술, 방사선치료 (상급종합병원)	매년 1천만 만기 지급
사망	일반상해사망		1억		

# NH올원더풀 백년동행 간병보험 치매/간병 월100만 플랜

가입연령: 40~80세

<b>비갱신</b> <b>레کم비</b> <b>3,080만</b> 최대	<b>만기지급</b> <b>주야간보호</b> <b>월30만</b> 인지등급 이상	<b>만기지급</b> <b>복합재가</b> <b>월100만</b> 5등급 이상	<b>만기지급</b> <b>시설</b> <b>월100만</b> 2등급 이상
--	---	--	--



갱신형 **NO!** 30년납 **NO!** → **비갱신, 20년납**

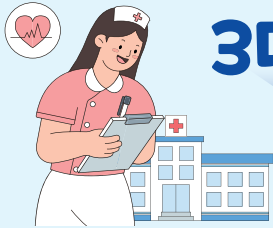
**♂ 50세 남** 38,678원    **♀ 50세 여** 55,483원

**20년후 100% 이상 환급** (최저보증기준)

✓ **납입면제: 장기요양등급 1~4등급**

## ✓ 치매/간병 월100만 플랜 3.5.5 유병자

보장명 (비갱신)	가입금액	※ 2종 저해지형(납입후 100%) 고보장 플랜   20년납90세
치매CT·MRI·PET검사비 (급여,연간1회한)	50만	치매 검사시 <b>매년 50만</b>
표적치매약물허가치료비	3,080만	치매 표적치료시 <b>3,080만</b>
장기요양급여금 (1~5등급 및 인지지원, 주야간보호)	30만	주야간보호센터 <b>매월 30만</b>
장기요양급여금 (1~5등급, 복합재가급여, 월1회한)	70만	5등급 이상 주야간보호 포함, 복합 재가 이용시 <b>매월 100만</b>
장기요양급여금 (1~2등급, 재가급여, 월1회한)	10만	2등급 이상 주야간보호 포함, 복합 재가 이용시 <b>매월 110만</b>
장기요양급여금 (1~2등급, 시설급여, 월1회한)	100만	2등급 이상 시설 이용시 <b>매월 100만</b>
기본계약 장기요양진단비 (1~2등급)	100만	
장기요양진단비 (1~4등급)	100만	



## 3대주요치료 + 표적치매치료

# 4대주요치료비



치매	암	유사암	뇌/심
레کم비 비갱신 최대 <b>3,080만</b> 치매 검사시 매년 50만 X 만기지급	암주요치료시 매년 <b>6,300만</b> <b>X</b> 만기지급 (비급여 치료시 최고한도)	유사암 주요치료 하이클래스치료시 최대 <b>2천만</b> 갑상선, 기타피부암 <b>100%</b> (비급여 치료시 최고한도)	2대 주요치료시 매년 <b>1천만</b> <b>X</b> 만기지급

갱신형 **NO!** 30년납 **NO!** → **비갱신, 20년납**

♂ 50세 남 62,193원

♀ 50세 여 35,519원

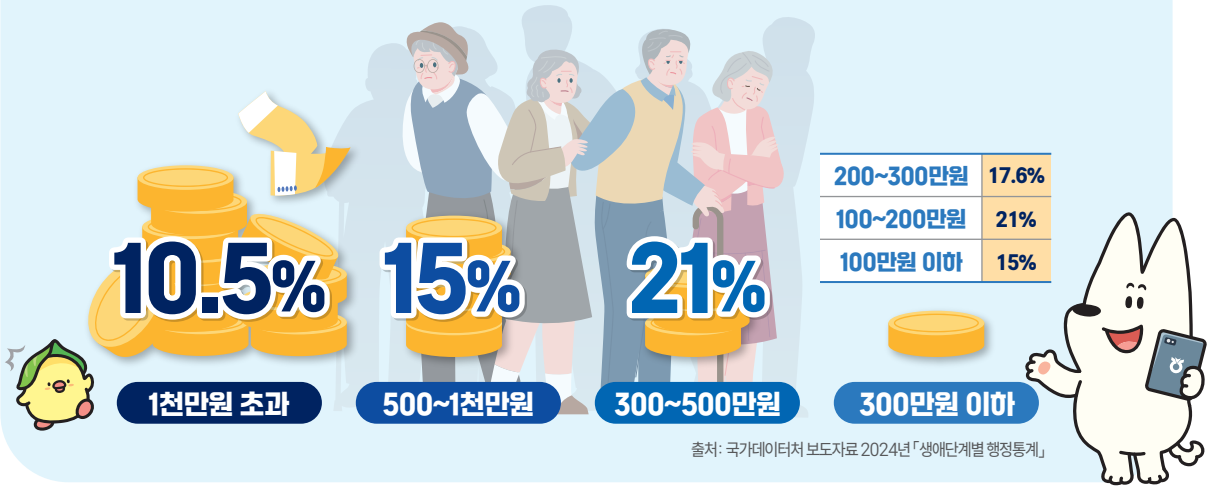
## 4대 주요치료 플랜 3.5.5 유병자

보장명 (비갱신)			가입금액	※ 3종 무해지 고보장플랜   20년/90세만기	
치매 치료	표적치매약물허가치료비		3,080만	치매 표적치료시	3,080만
	치매CT·MRI·PET검사비 (급여, 연간1회한)		50만	치매 검사시, 매년지급	50만 만기지급
2대 질병	2대질병(뇌, 심장) 주요치료비 (연간1회한)		1천만	수술	매년 1천만 (병원이상) 만기지급
암주치	암주요치료비 II (유사암제외)	암수술(상급종합병원III, 연간1회한)	1천만	혈전용해치료	매년 1천만 (병원이상) 만기지급
		항암방사선치료(상급종합병원III, 연간1회한)	1천만	종합병원 중환자실치료	매년 최대 5회 만기지급
		항암약물치료(상급종합병원III, 연간1회한)	1천만	암수술	매년 최대 4,300만
		항암호르몬약물치료(상급종합병원III, 연간1회한)	300만	항암방사선	
		중환자실치료(상급종합병원III, 연간1회한)	1천만	항암약물	
	유사암주요치료비 II (상급종합병원III, 연간1회한)		200만	항암호르몬	
	하이클래스암주요치료비 (상급종합병원III, 연간1회한)		1천만	암중환자실입원 (상급종합병원)	
기본	하이클래스항암약물치료비(상급종합병원III, 연간1회한)		1천만	갑상선, 기타피부암도 100% 지급	
	기본계약 장기요양진단비 (1~2등급)		100만	비급여 항암약물치료 (상급종합병원)	매년 2천만 만기지급
	일반상해사망		5천만	비급여 암수술, 방사선치료 (상급종합병원)	매년 1천만 만기지급

65세이상 2명중 1명은 연간 의료비 300만원 넘게 사용

## 간편가입 헤아림실손의료비

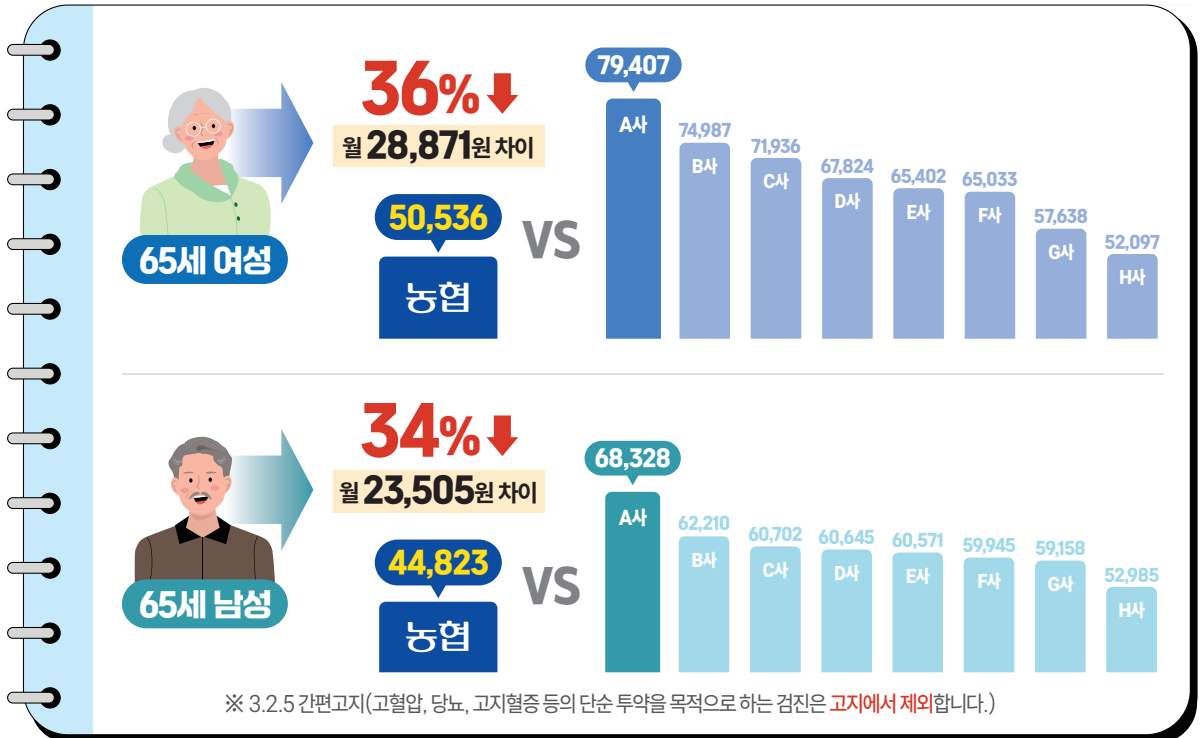
### 65세이상 노년층 1인당 연간 진료비 분포



### ☑ 보험료 비교

상품명: 간편가입 헤아림실손의료비

손보 8개사 비교 26.1 기준 (단위: 원)





# '26.2월 주요특약 비교 '농협 vs 타사'



## 가격장벽 타파 농협 진단비~!

☑ 무해지도! ☑ 해약환급금 있는 표준형도!



### 3대진단비 보험료

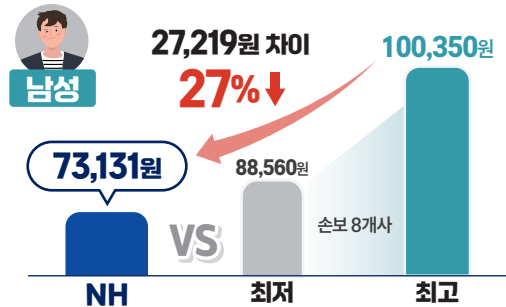
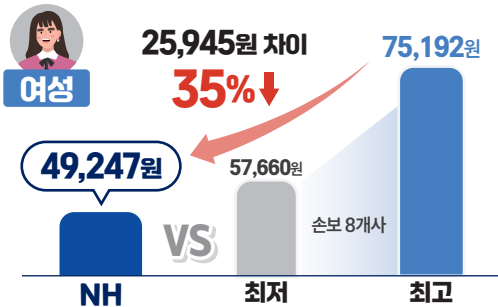
기준: 26년 1월, 20년100세만기 40세 남아 무해지형

## 농협 손보 VS 손보 8개사

40세 암(유사암제외)/뇌혈관/허혈성 진단비 각 3천만, 유사암 600만

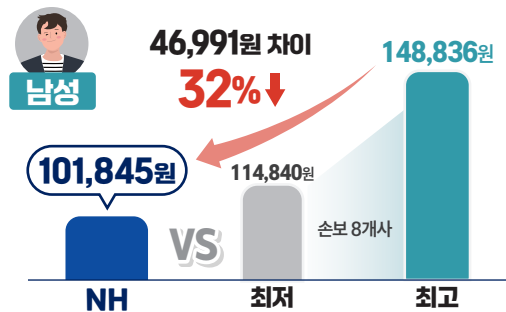
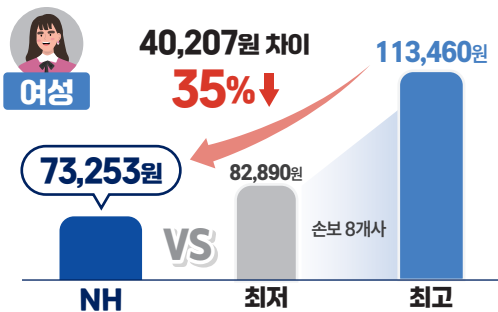
### 건강체 5.10.10

상품명: 굿 플러스 건강 - 고향 기부제 할인 5% 적용 후



### 유병자 3.10.10

상품명: 헤아림 3.10.10 - 고향 기부제 할인 5% 적용 후



### 계약전 알릴 의무 및 위반 효과 중 제17조 (알릴 의무 위반의 효과)

제 ①항 제1호: 보험계약 청약 시, 보험계약자 또는 피보험자가 계약 전 알릴 의무를 위반할 경우, 보험회사가 일방적으로 계약을 해지할 수 있으므로, 보험회사는 고지 사항에 대해 계약자에게 충분히 안내하고, **계약자 및 피보험자가 직접 작성하도록 안내하여야 합니다.**

제 ②항 제5호: 제 ①항 제1호의 경우에도 불구하고, 아래에 해당하는 경우에는 회사는 계약을 해지할 수 없습니다.

보험설계사등이 계약자 또는 피보험자에게 고지할 기회를 주지 않았거나, 계약자 또는 피보험자가 사실대로 고지하는 것을 방해한 경우, **계약자 또는 피보험자에게 사실대로 고지하지 않게 하였거나 부실한 고지를 권유했을 때.**

다만, 보험설계사등의 행위가 없었다 하더라도 계약자 또는 피보험자가 사실대로 고지하지 않거나 부실한 고지를 했다고 인정되는 경우에는 계약을 해지할 수 있습니다.

# 내가 사는 집도, 세준 집도 일상을 지키는 NH로 My 리치하우스 가정종합보험2601



## 급배수

급배수 누출손해

**500만**

자부담 없음

## 인수

목조주택

**인수가능**

단, 특약 및 가입금액은  
건물 급수에 따라 상이함

## 26년 NEW

임대인 배상책임 II

(주택내화재배상제외)

**3억**

동일 건물내 다수 가구 가능

## 아파트 플랜

건물	화재손해(실손)_건물	1억
	주택화재 임시거주비(1~90일한도)	30만
	주택임시거주비(풍수재,지진,대설)(1~90일 한도)	30만
	갱신형 급배수 설비 누출손해 II	500만
	스프링 쿨러누출손해(실손)	300만
	주택화재 건물 복구비용	3천만
	유리손해(실손)	500만
	붕괴침강 및 사태로 인한 재산손해(실손)_건물	1억
배상	화재배상책임II	10억
가재	화재손해(실손)_가재	3천만
	스프링쿨러누출손해(실손)	300만
	붕괴침강 및 사태로 인한 재산손해(실손)_가재	3천만
	22대 가전제품 고장수리	100만

숙박시설 또는 음식점에서  
실제로 지출한 숙박비 및 식대를  
가입금액 한도로 지급

**자기부담금  
없음**

**가족일상배상책임  
3억 추가가능**

### ※ 22대 가전제품

TV, 세탁기, 냉장고, 김치냉장고, 에어컨,  
전자레인지, 공기청정기, 청소기, 식기세척기,  
의류건조기, 의류관리기, 제습기, 정수기,  
전기 발열, 전기레인지, 커피머신, 안마의자,  
컴퓨터(노트북 포함), 전기오븐, 음식물처리기,  
식기건조기, 선풍기

## 보험료 예시

※ 10년납10년만기 | 건물급수1급

2만원	경과기간	공시환급률(%)	최저환급률(%)
	3년	29.1%	28.5%
	5년	32.4%	31.3%
	10년	35.3%	32.8%

# 방문판매 및 전화권유판매시 준수사항

## 방문판매 및 전화권유 시 준수사항

### 금융소비자보호법 제16조의2, 제21조의2

방문판매 및 전화권유판매로 금융상품을 판매하려는 경우 아래의 사항을 소비자에게 미리 알려야 합니다.

- ① 해당 방문 또는 전화가 판매를 권유하기 위한 것이라는 사실
- ② 방문판매인력의 소속과 성명
- ③ 권유하고자 하는 상품의 종류 및 내용
- ④ 일반금융소비자가 회사 및 방문판매 인력에 대하여 상품을 소개하거나 계약 체결을 권유할 목적으로 본인에게 연락하는 것을 금지하도록 요구할 수 있다는 사항
- ⑤ 연락금지 요구권리의 행사방법 및 절차
- ⑥ 야간(오후 9시 이후부터 다음 날 오전 8시까지)에 소비자에게 판매를 위한 방문 및 연락 금지  
다만, 소비자가 요청하는 경우에는 제외 ▶야간연락 동의 여부 확인 必

## 연락금지 요구권 및 권리행사 방법 추가 안내

### 금융소비자보호법 시행령 제16조의2

연락금지 요구권 및 권리행사 방법을 소비자에게 구두에 의한 방법으로 알린 경우에는 알린 날부터 1개월 이내에 그 내용을 서면, 전자우편, 휴대전화 문자메시지 등의 방법으로 추가로 알려야 한다. ▶ 연락금지 요구권 및 권리행사 방법 문자메시지 등 추가발송 必

## 금융상품판매대리·중개업자의 고지 의무

### 금융소비자보호법 제26조

금융상품판매 대리·중개업자는 업무 수행 시 아래의 사항을 소비자에게 미리 알려야 합니다.

- ① 금융상품직접판매업자(원수사)의 명칭 및 업무내용
- ② 하나의 금융상품직접판매업자만을 대리하거나 중개하는 판매대리·중개업자가 아니라는 사실
- ③ 금융상품판매업자의 과실에 따른 손해배상 책임
- ④ 금융상품판매 대리·중개업자는 계약체결 권한이 없다는 사실

## 고객권리 행사 방법 안내

### 연락금지 요구

「금융권 연락중지청구시스템(Do Not Call)」 홈페이지에서 등록 가능([www.donotcall.or.kr](http://www.donotcall.or.kr))

### 판매인력(임직원) 신원확인

[NH농협손해보험 홈페이지 > 소비자보호센터 > 방문판매임직원조회] 에서 성명과 고유번호 또는 사번으로 조회 가능([www.nhfire.co.kr](http://www.nhfire.co.kr))

## 농협손해보험 GA HELP DESK

### ☎ 고객센터 1644-9000

- 1 계약조회, 변경, 보험료 납입 및 가입문의
- 2 계약해지, 철회 및 환급금 문의
- 3 보험계약 대출 문의
- 4 사고접수 및 보장 문의
- 5 ARS서비스
- 0 불편사항 접수 및 기타 상담사 연결

### 설계사 전용

### ☎ PC헬프데스크 1644-0096

- 1 전산문의 : 시스템설치, 전산장애, ID찾기, 비밀번호초기화
- 2 업무문의 : 설계, 인수, 기타 업무 관련

### ☎ 일반보험설계지원센터 1522-3642

09:00~18:00 / 일반보험 및 장기재물보험 설계지원  
(팩스 : 0505-060-5557) 단체상해, 여행자 보험 제외

☎ 보험금 청구 대표팩스 0505-060-7000 | 접수서류 : 보험금 청구서, 위임장, 치료관련 진단서, 수술확인서 등

# '26년 NH 주요상품 라인업

## 성인/자녀보험

인  
기

### NH아이맘헤아림 어린이보험

1,2종 태아~15세  
3종 20세~30세

- 1종: 해악한급금미지급형  
2종: 표준형  
3종: 계약전환형

#### 납입 면제 조건

- 1 암(유사암제외)
- 2 뇌혈관질환
- 3 허혈성심장질환
- 4 만성당뇨합병증
- 5 부정맥질환(49)
- 6 양성뇌종양Ⅱ
- 7 상해후유장해50%↑
- 8 질병후유장해50%↑

### NH가성비굿 건강보험

갱신형 15세~90세  
세만기형 15세~70세

- 1종: 갱신형 표준형(납면O)  
2종: 갱신형 표준형(납면X)  
3종: 세만기 무해지(납면O)  
4종: 세만기 무해지(납면X)  
5종: 세만기 표준형(납면O)  
6종: 세만기 표준형(납면X)

#### 납입 면제 조건

- 1 암(유사암제외)
- 2 뇌졸중
- 3 급성심근경색증
- 4 말기폐질환
- 5 말기간경화
- 6 말기신부전증
- 7 상해후유장해80%↑
- 8 질병후유장해80%↑

### NH굿스타트 건강보험

태아~40세

- 1종: 세만기 무해지(납면O)  
2종: 세만기 표준형(납면O)

#### 납입 면제 조건

- 1 암(유사암제외)
- 2 뇌혈관질환
- 3 허혈성심장질환
- 4 상해후유장해50%↑
- 5 질병후유장해50%↑
- 6 중증갑상선암
- 7 만성당뇨합병증

인  
기

### NH건강할때굿 플러스건강보험

1,2종 10세~40세  
3,4종 41세~60세

- 1종: 세만기 무해지(납면O)  
2종: 세만기 표준형(납면O)  
3종: 세만기 무해지 시니어(납면O)  
4종: 세만기 표준형 시니어(납면O)

#### 납입 면제 조건

- 1 암(유사암제외)
- 2 뇌혈관질환
- 3 허혈성심장질환
- 4 상해후유장해50%↑
- 5 질병후유장해50%↑
- 6 중증갑상선암
- 7 만성당뇨합병증

#### 납입 면제 조건

- 1 암(유사암제외)
- 2 뇌졸중
- 3 급성심근경색증
- 4 말기폐질환
- 5 말기간경화
- 6 말기신부전증
- 7 상해후유장해80%↑
- 8 질병후유장해80%↑

## 유병자간편

인  
기

### NH헤아림 3.10.10 건강보험

20세~90세

- 1종: 갱신형(납면O)  
2종: 갱신형(납면X)  
3종: 세만기 무해지(납면O)  
4종: 세만기 무해지(납면X)

#### 납입 면제 조건

- 1 암(유사암제외)
- 2 뇌졸중
- 3 급성심근경색증
- 4 상해후유장해80%↑
- 5 질병후유장해80%↑



### NH헤아림355 건강보험

20세~90세

- 1종: 갱신형(납면O)  
2종: 갱신형(납면X)  
3종: 세만기 무해지(납면O)  
4종: 세만기 무해지(납면X)

인  
기

### NH올원더풀 백년동행 간병보험

40세~80세

- 1종: 표준형  
2종: 저해지형  
(납입중50, 납입후 100%)  
3종: 무해지형  
(납입중0, 납입후 50%)

#### 납입 면제 조건

- 1종: 표준형 장기요양진단(1~2등급)  
2종: 저해지형 장기요양진단(1~4등급)  
3종: 무해지형 장기요양진단(1~2등급)