

대한민국 치매간병은 우리가 지킨다

4월 1일 출시

밸류플러스보장보험2.0

4월 13일 출시

치매담은간병플러스보험

밸류플러스보장보험2.0

아프면 보장은 당연, 환급률도 그대로

- 종액보험금으로 완납이후 재가/시설 급여금 지급
- 단기납 종신만큼 좋은 환급률

치매담은간병플러스보험

초기치매치료 5.5천만, 안아프면 환급금 활용

- 치매+간병+노후까지 하나로! '자산보존형' 신개념 보험
- 10년 완납 시 110%대, 연금전환/적립전환

건강보험 3종 개정

- H건강플러스보험 [New] 7대질병 N번째까지 진단특약 단 한 건으로 든든한 보장 준비
- 시그니처 H통합건강보험 [New] 비급여 암통합치료비, 순환계복합치료비, 재해통합치료비 신규부가
- 시그니처H암보험 [New] 유사암까지 납입지원 해주는 1등 암보험

4월 영업포인트

[신상품]

- 밸류플러스보장보험2.0
- 간편가입 밸류플러스보장보험2.0 (3.2.5)
- 치매담은간병플러스보험
- 치매담은간병플러스보험 (간편가입형 3.0.5, 3.2.5, 3.5.5)

[신규특약]

※일반, 간편 동시 부가

비급여집중 암통합치료보장특약(8천만, 5천만 한도)

- 시그니처 H통합건강(해약환급금 미지급형)
- 시그니처H암(해약환급금 미지급형)
- H건강플러스(해약환급금 일부지급형)

재해통합치료보장특약(5천만, 3천만, 1천만 한도)

- 시그니처 H통합건강(해약환급금 미지급형)
- H건강플러스(해약환급금 일부지급형)

재해수술 및 골절진단특약Ⅱ(갱), 재해통합진단특약(갱)

야외활동 보장특약(깁스 및 급여부목치료 등)(갱)

- 시그니처 H통합건강(해약환급금 미지급형)

소액질병 보험료납입지원S특약, 전이암진단후 생활비보장S특약

- 시그니처H암(해약환급금 미지급형)

납면형/비납면형 모든 특약 동일하게 운영! 갱신형 특약 대폭 탑재!

- 시그니처 H통합건강(해약환급금 미지급형)

4월 언더라이팅 포인트

4월 가입한도 변경!

가입금액(보장금액) (단위 : 만원)

상품	구분		기존	4월
NEW 치매담은 간병플러스	가입 한도	치매(CDR2점이상)보장	1,000	2,000
		표적치매약물허가치료비 II	1,000 (2,000)	1,250 (2,500)
		간병인지원금 (특정경증상병제외)1-180일	우량/일반I/일반II 15/15/10	우량/일반 I /일반II 20/15/10
	인수	일반가입 무진단 인수		
NEW 밸류플러스 2.0	인수	일반가입 무진단 인수		
		일반가입형 가입 확대 : 당뇨 등 주요질환 무할증 삭감 인수 ※단, 거절체 제외		
H건강 플러스	합산 한도	재해통합치료보장 (1천만원한도)	수술1-5종 기가입자 추가 가입 가능	
시그니처 H통합건강	가입 한도	관절질환치료	우량/일반I/일반II 2,000/1,000/500	우량/일반 I /일반II 3,000/2,000/500
	합산 한도	재해통합치료보장 (1천만원한도)	수술1-5종 기가입자 추가 가입 가능	
	인수	재해특약만 가입 시 암뇌심 질환이력 있어도 인수		
시그니처 H암	인수	일반가입형 초기갑상선암 인수		

※무진단 인수 : 기계약 합산 기준 고액계약, 치료력, 유의 FP 관리 강화 등에 따른 진단은 시행

간편가입형 사망담보 인수 확대!

구분	기존	4월
사망(종신)	20억	30억

4월 상품라인업

■ 건강보험 라인업

상품명	고지운영	납입면제	최대 가입나이	핵심 특징
NEW (간편가입) 밸류플러스 보장2.0	·간편 2 +치매/파킨슨 ·일반가입	1-4등급 장기요양 (특약)재해장해 50%	남 71 여 71	<ul style="list-style-type: none"> · 보장과 환급률을 동시에 밸류PLUS! · 완납 시 장기요양 1-5등급 재가/시설 급여금 발생 + 10년시점 증액 · 시설, 재가급여 37.5만 (10년 증액 후) * 40세 남성, 일반가입형, 가입금액 5천만, 7년납 기준 · 5/7년납 7년시점 환급률 100.0%
개정 (간편가입) 시그니처 H통합건강 (납입면제형)	·간편 0~5,10 ·일반가입 ·건강 6~10	재해장해 50% +12대질병 (특약)질병장해50%	남 80 여 80	<ul style="list-style-type: none"> ◆신규특약 <ul style="list-style-type: none"> · 비급여 암 집중통합치료보장 · 순환계질환 복합치료보장(생활비) · 재해통합치료보장 & 특약 3종 🔥신규설계지원 <ul style="list-style-type: none"> · 납면형-비납면형 모든 특약 Pair · 갱신형 추가로 더 다양한 설계 👉업계최대 <ul style="list-style-type: none"> · 경미질환 최대 10,187개 즉시인수 · 14대 납입면제 (납입면제형, 간편 12대) 👉전환할인 <ul style="list-style-type: none"> 간편-일반-건강 무사고 전환 → 최대 50% 저렴한 보험료 🏆업계유일 <ul style="list-style-type: none"> 카티라이프수술보장특약 ★배타적사용권★ 6개월 획득
개정 (간편가입) 시그니처 H통합건강 (비납입면제형)	·간편 0~5,10 ·일반가입 ·건강 6~10	재해장해 50%	남 75 여 80	<ul style="list-style-type: none"> 👉전환할인 <ul style="list-style-type: none"> 간편-일반-건강 무사고 전환 → 최대 50% 저렴한 보험료 🏆업계유일 <ul style="list-style-type: none"> 카티라이프수술보장특약 ★배타적사용권★ 6개월 획득
개정 (간편가입) 시그니처H 암	·간편 2 +암/간/신 ·일반가입	암(기, 초갑 제외) 진단 시	남 80 여 80	<ul style="list-style-type: none"> · 유사암 납입지원 유사암만 발병해도 이후 보험료 50% 납입지원 · 전이암 진단 후 생활비 보장 월 최대 100만원, 60회 지급(최대 6천만)
(간편가입) Need AI 암	·간편 0, 5 ·일반가입	질병/재해장해 50%, 암(기, 초갑 제외) 진단 시	남 80 여 80	<ul style="list-style-type: none"> · Need 암보호시스템 자동가입 · 간편가입 0, 5년 가능한 암보험

[기준] 납입면제 : 일반가입 기준, 최대 가입나이 : 납입기간, 보험종목 무관 최대 가입나이

4월 상품라인업

■ 플러스보험 라인업

상품명	고지운영	납입면제	최대 가입나이	핵심 특징
NEW 치매담은 간병플러스	·간편 0,2,5 ·일반가입	재해장해 50%	남 75 여 75	자산보존형 돌봄보험 · 치매+간병+장기요양을 한 번에 간편으로 · 초기치매치료 최대 보장 · 60세에 가입해도 환급률 110% 이상 · 연금전환, 적립전환으로 유연한 활용
개정 H건강 플러스	·간편 0~5,10 ·일반가입	재해장해 50%, (특약)3대질환 납입면제 (암/뇌졸중/급성심근경색)	남 80 여 80	[New] 7대질환 N번째까지 진단특약 · 내가 4회까지 보장횟수 직접 선택! · 뇌혈관/허혈성심장질환 납입면제 주계약 환급률 대폭 인상 · 10년납 96.2% → 110.8% · 20년납 104.2% → 114.9% * 일반가입형, 여자 40세 기준

■ 종신/정기보험 라인업

상품명	납입면제	최대 가입나이	핵심 특징
(간편가입) 하나로H종신	질병/재해장해 50% (단, 간편은 재해장해 50%) (특약) 12대질환 납입면제	남 60 여 60	사망보장과 노후소득 준비를 한 번에 · 연금액 + 사망보험금 가입금액의 3배 +Q 보장 · 10년 초기집중형 연금수령
(간편가입) 제로백H종신	질병/재해장해 50% (단, 간편은 재해장해 50%) (특약) 9대질환 납입면제	일반 남 66 여 69 간편 남 63 여 68	· 20년납 5년시점 34.0% → 68.1% · 7년시점 100% / 7년이후 전환 가능 일반가입형, 남자, 40세 기준
(간편가입) H종신	질병/재해장해 50% (단, 간편은 재해장해 50%) (종형) 3대질환 납면형 (특약) 9대질환 납입면제, 3대질환 케어	일반 남 66 여 69 간편 남 64 여 67	[단기납 종신보험] · 5년납 5년시점 99.3%, 10년시점 120% · 7년납 7년시점 100%, 10년시점 117.2%
(간편가입) 상속H종신	기본형 질병/재해장해 50% (단, 간편은 재해장해 50%) 기납입 플러스 (특약) 질병/재해장해 50% (단, 간편은 재해장해 50%)	일반 남 80 여 80 간편 남 75 여 79	기본형 [가성비 종신보험] 50세 남자, 일반가입, 가입금액 1억, 20년납 월 207,675원 / 총 49,842,000원 (고액할인 반영) 기납입 플러스 [상속형 종신보험] 주계약 + 기납입보험료 50%가산지급
(간편가입) 경영인H정기	질병/재해장해 50% (단, 간편은 재해장해 50%)	남 75 여 75	· 5%, 10% 체증형, 전기납 90세 만기 · 7년 경과 시 적립형 계약전환(스마트전환) · 가입한도 일반 40억, 간편 30억

[기준] 납입면제 : 일반가입 기준 / 최대 가입나이 : 납입기간, 보험종목 무관 최대 가입나이



생소

7년시점 이후에는
내가 낸 보험료의 100% 환급으로
살아있는 동안 내 삶의 안정

*10년납 제외

로老

장기요양 1-5등급 진단 시
재가/시설이용 보장 제공으로
노후 돌봄 비용 대비

병病

장기요양(1-4등급)진단 시
보험료 납입면제 받고,
보장은 그대로 유지

사死

시간이 지날수록 점점 늘어나는
사망보험금 체증 구조로
더 큰 금액을 가족에게 남김

H종신의 장점은 그대로, 보장의 가치(밸류)를 더하다!(플러스)

1. 가입나이는 더 넓게!

밸류플러스2.0 H종신

납입기간	일반가입(남/여)	간편가입(남/여)
5년납	65/68	62/65
7년납	71/71	66/66
10년납	71/71	71/71

VS

납입기간	일반가입(남/여)	간편가입(남/여)
5년납	64/64	64/64
7년납	66/69	62/67

2. 환급률은 그대로!

* 여자 50세, 보험료100만 기준 (%)

	경과	5년납	7년납	10년납
일반	7년	100.0	100.0	44.6
	10년	120.4	117.3	112.4
간편	7년	100.0	100.0	44.0
	10년	119.3	116.2	110.8

VS

	경과	5년납	7년납
일반	7년	100.0	100.0
	10년	120.2	117.4
간편	7년	100.0	100.0
	10년	118.4	115.6

3. 장기요양 1-4등급 납입면제!

당사최초, 업계유일
장기요양 4등급 납입면제!
장기요양 1-4등급 진단 시 보험료 납입면제

VS

50% 장애 진단 시 납입면제

4. 장기요양 1-5등급 재가/시설 보장 제공!

(월 1회)	5년납	7년납	10년납
일반 여자 40세	25.9만	35.8만	52.1만
간편 여자 50세	8만	11만	16만

VS

건강보장 없음

* 보험료 100만원 기준, 10년 시점

“내가 낸 보험료도 다 지키고,
생/로/병/요/사 보장 한번에 누릴 수 있게 해주세요!”

NEW 4월 13일

치매담은간병플러스보험

좋은 이유 7가지!

- ① 초기 치매 보장 최대 5,500만, 증액 후 약 6,500만
CDR1 진단 1천만, CDR2 진단 2천만, 레کم비 2.5천만(가입금액 1,250만 기준)
- ② 60세에 가입해도 10년납 완납시점 환급률 110.2%
①번 조건으로 가입 시(주계약 100만, 남자 60세, 10년납)
- ③ 갑작스런 사망까지 든든한 보장
주계약 사망보험금 + 특약 책임준비금 지급
- ④ 계약전환 할인혜택 제공
예시) 3.0.5(최초가입) → 3.2.5 → 3.5.5 전환할 때마다 보험료 할인
- ⑤ 풍요로운 노후를 위한 연금전환, 적립전환 기능 탑재
동시 전환도 가능(예시 : 보장1/3, 연금1/3, 적립1/3)
- ⑥ 고령자/유병자도 간편고지 + 치매고지만 통과하면 가입가능
치매고지 : 5년이내 치매, 경도이상의 인지기능장애 등에 의한 입원, 수술, 치료, 투약 여부
- ⑦ 보험금을 받아도 환급금은 그대로
일부특약 限, 상품설명서 및 약관참조

치매 보장 (검사 및 초기치료)


	기존 치매보험	치매담은간병플러스보험
주요 보장내용	CDR 3점 이상 진단 위주의 보장	검사부터 보장! CDR 1~2점부터 적극적 보장! 치매검사비용보장특약 / 표적치매허가치료비보장특약
나는?	이미 기억력 악화로 보험 혜택을 거의 못 봄	건강증인가? 싶을 때 바로! 초기치매부터 적극적인 치료 가능
가족은?	보험이 있는지, 없는지 확인 불가로 모를 수 있음	조기치료로 돌봄비용 절약, 더 준비할 수 있는 시간 확보

VS

(단위: 원)


가입내용	보장내용	가입금액	보험료	완납시점 환급률
1 치매치료통합지원	· 급여 치매 CDR척도 검사비 · 급여 치매 CT, MRI, PET 검사비 · 급여 치매치료제 처방비	10만	26,407	3 110.5%
표적치매약물허가치료비 II (최경도치매·경증알츠하이머치매)	2 · 표적치매약물허가치료비(레캠비) 최대 2,500만원 + 증액보험금 <small>* 치료 횟수 별 보장금액: 1회이상 375만 + 7회이상 1250만 + 14회이상 875만</small>	1,250만	57,500	112.6%
치매(CDR1점이상)보장	· CDR 1 진단 시 1,000만원 + 증액보험금	1,000만	56,300	111.4%
치매(CDR2점이상)보장	· CDR 2 진단 시 2,000만원 + 증액보험금	2,000만	107,200	111.5%
합계	일반가입형, 남자 40세, 주계약 100만 포함, 110세만기, 10년납		254,737	111.6%

1 모든 특약에 증액보험금 지급!




가입금액만 지급?
증액보험금까지 받으세요!

2 초기치매 보장 업계 최대!



CDR 2점, 레캠비 치료 시
최대 5,500만원 + 증액보험금까지 보장!

3 모든 특약 환급률 110% 이상!



진정한 자산보존에
적립금이 늘어나는
효과까지!

높은 환급률

60세에 가입하셔도, 110% 수준의 높은 환급률을 보존해 드립니다

치매 보장

가입내용	가입금액
치매치료통합지원	10
표적치매약물허가치료비 II (최경도치매·경증알츠하이머치매)	1,250
치매(CDR1점이상)보장	1,000
치매(CDR2점이상)보장	2,000

일반가입형, 주계약 100만 포함, 110세만기, 10년납 (간병인지원금 한도는 우량고객 기준)(단위: 만원)

치매 보장 완납시점 환급률

40세 가입	50세 가입	60세 가입
111.6%	111.2%	110.0%

간병 보장

가입내용	가입금액
장기요양(1-5등급)복합재가급여	40
장기요양(1-5등급)시설급여	20
장기요양(1-5등급)재가급여	20
간병인지원금(특정경증상병제외)(요양병원 제외)	20
간병인지원금(특정경증상병제외)(요양병원)	5

간병 보장 완납시점 환급률

40세 가입	50세 가입	60세 가입
110.7%	109.5%	107.4%

New 비급여 집중 암·통·치 출시

매년 최대 8천만

검사

- 암주요검사 · 급여 특정NGS기반 유전자 패널검사
- 암기타검사 · 급여 특정 PSMA PET 검사

비급여 주요치료

- 비급여 암수술 · 비급여 항암약물치료
- 비급여 항암방사선치료

고액 주요치료

- 비급여 특정면역항암약물치료

통증완화치료

- 급여 암(기타피부암 및 갑상선암 제외)특정통증완화치료

재활치료

- 암(기타피부암 및 갑상선암 제외)특정재활치료
- 기타피부암 및 갑상선암 특정재활치료

기타치료

- 특정 항암호르몬약물허가치료 · 특정 항구토제 처방
- 다학제 통합진료 · 종합병원 중환자실 치료

50세 보험료 (간편가입형 3.5.5)

※시그니처H통합건강(비납면형), 종신만기, 20년납, 비급여집중암통합치료보장특약 8천만 가입

	남자	여자
	39,608원	25,686원

범침 다양한 재해사고는 재통치로 대비!

검사부터 재활까지, 재해 치료 전과정을 하나로!

검사 3종

MRI, CT,
골밀도

+

주요치료 16종

수술, 봉합,
깁스 등

+

재활치료 2종

입원, 외래
(각 30회)

=

연간 최대

5천만

신규특약 : 재해통합치료보장(1천만원한도), 재해통합진단, 재해수술 및 골절진단II, 야외활동보장(깁스 및 급여부목치료 등)

New 순환계 복합치료 총시

순복치 특약으로 3대질병 3층 보장 완성!

3층 | 장기보장

장기치료로 인한 소득중단! 치료비+생활비 대비

- 암주치II (항암복합치료)
- **NEW** 특정순환계질환 복합치료

2층 | 치료보장

비급여/신의료기술 확대까지! 넉넉한 치료비 확보

- 암주요치료보장
- **NEW** 비급여집중 암통합치료비
- 특정순환계질환 통합치료비

1층 | 통증완화치료

보장의 기초! 선지출되는 비용부터 준비

- 암 진단보장
- 뇌혈관질환 진단보장
- 허혈심장질환 진단보장

순환계복합치료 연간 최대 1,500만원!

3가지 치료 중에

수술(1회당)
혈전용해
급여 혈전제거



2가지 치료 받으면

연 1천만원

3가지 치료 받으면

추가 5백만원 더!

50세 보험료 (간편가입형 3.5.5)

※시그니처H통합건강(납면형), 종신만기, 20년납, 특정순환계질환복합치료보장특약 1천만 가입

	남자	여자
	12,050원	4,110원

한화생명 시그니처H암보험

갑상선암 수술 1억+ α 플랜!



※ 일반수술 5백

갑상선암으로 (비급여)로봇수술 하면?

최대 1억 1백만원!

(비급여 일반수술 최대 9천 6백만)

갑상선암 로봇수술 많이 할까요? 상급종합병원 비급여 진료비 순위 3위! 단일 항목별 최고가 1위!

(출처 : 보건복지부 2024)

일반가입, 100세만기, 20년납(갱신은 전기납), 비급여(전액본인부담 포함)암주요치료보장특약II(수술) 5천만,
암종점치료기관(상급종합병원 포함) 비급여(전액본인부담 포함)암주요치료보장특약II(수술) 3천만,
전이암주요치료보장특약 1천만, 갑상선암 로봇수술보장특약(20년갱신) 1천만, 갑상선암수술보장특약(20년갱신) 5백만,
여성특정수술특약III(10년갱신) 3백만

40세 여자 보험료

23,617원

NEW

유사암 납입지원 전격 도입!

초기 갑상선암이라면 납입지원까지!

소액질병 보험료 납입지원

- 기타피부암
- 초기갑상선암
- 제자리암
- 경계성종양
- 양성뇌종양

진단

납입지원 사유 발생하면?

납입하셔야 할 보험료의
50% 지원

한화생명 H건강플러스보험

사망원인 순위 (통계청 2024)

1위 암 — 2위 심장질환 — 3위 폐렴 — 4위 뇌혈관질환 — 7위 당뇨 — 8위 고혈압 — 9위 간질환

서로 연결되어 있는 질병들... 하나만 준비하면 충분할까요?

만성 간질환 ↔ 간암

만성 폐질환 ↔ 폐암

신부전증 ↔ 뇌/심혈관질환

7대질병 N번째까지 진단

내가 원하는 만큼, 순서 상관없이 보장!



뇌혈관, 허혈성심장 포함한 강력한 7대 납입면제 잊지마세요!



➤ 첫 번째 질병 발생 시 추후 보장은 유지, 보험료는 납입면제

특히 이런 고객님들에게 추천합니다



미래 불확실형

어떤 질병에
걸릴지 모르는데...
다 가입하면
보험료가 너무 비싸요.



심플보장형

복잡한 건 싫어요.
꼭 필요한 것만
간단하게
가입하고 싶어요.

[7대질병 플랜]

일반가입형, 110세만기, 여자 40세, 주계약 가입금액 1,000만 포함

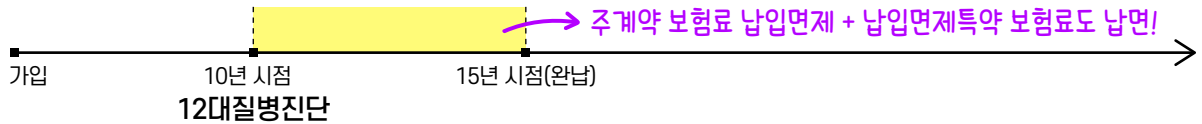
	가입금액	10년납 보험료 / 완납시점 환급률	20년납 보험료 / 완납시점 환급률
7대질병N번째까지진단[4번보장형]	1,000만원	219,880원 / 106.1%	115,600원 / 107.2%

한화생명 하나로H종신보험

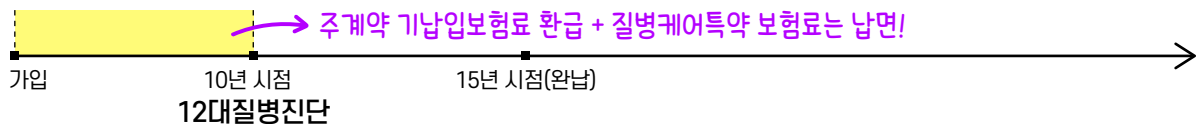


이제 납입한 보험료도 환급받을 수 있다! 질병 보장까지 하나로

① 12대질병납입면제 : 진단시점 이후, 미래의 보험료 면제!



② 12대질병케어 : 진단시점 이전, 과거의 보험료 환급!



※12대질병납입면제특약 및 12대질병케어특약의 보험료는 환급되지 않습니다.

함께하면 더욱 강력해지는 시너지 효과! [케어+납면]

	가입금액
주계약	22,000,000원
12대질병보험료납입면제특약	258,500원
12대질병케어특약	258,500원
보험료 (일반가입형, 2종, 남자 40세, 15년납)	403,125원

Tip!

소식지 17페이지 「연금자산계산기」로 노후 필요자금을 확인하고 설계해보세요!

한화생명 제로백H종신보험

더 빠르게 UP! 더 좋아진 제로백!

5년시점 환급률
환급률도 든든하게 개선!

사망보험금
7년 이후 110세까지 매년 10% 체증!

해약환급금
나이, 성별, 일반간편 상관없이 7년 100%!

다양한 상품 기능
7년 이후 스마트전환/적립전환
10년 이후 연금전환

*2종 기준



구분	개정 전			개정 후	
월 보험료	786,000원			798,000원	
경과기간	사망보험금(원)	해약환급금(원)	환급률(%)	해약환급금(원)	환급률(%)
3년	6천만	8,352,300	29.5	5,712,200	19.8
5년	6천만	16,063,500	34.0	32,610,600	68.1
7년	1억	66,024,000	100.0	67,032,000	100.0
10년	1억 3천만	94,320,000	100.0	95,760,000	100.0
15년	1억 8천만	141,480,000	100.0	143,640,000	100.0
20년(완납)	2억 3천만	188,640,000	100.0	191,520,000	100.0

※일반가입, 남자 40세, 20년납, 가입금액 1억원 기준

경증치매(CDR1) 진단 보험금 지급사례

보험금 5,000,000원

CDR검사 결과 1점 소견으로 '경도이상 치매상태' 진단

The 걱정없는 치매보험 · 여자 67세 · 납회 21/360 · 보험료 161,940원
상세불명의 알츠하이머병에서의 치매(FOO.9)

보험금 10,000,000원

기억이 잘 나지 않는 증상이 지속되어 내원, CDR 척도검사 등 신경검사 시행 후
CDR 검사결과 1점 확인

The 걱정없는 치매보험 · 여자 58세 · 납회 29/360 · 보험료 79,750원
조기발병 알츠하이머병에서의 치매(FOO.0)

보험금 10,000,000원

말이 어눌하고 기억력 감퇴 및 인지기능의 저하로 CDR 검사결과 1점 확인되었으며
지속적인 치료를 요하는 상태 진단

The실속있는 간병치매보험 · 여자 58세 · 납회 24/360 · 보험료 71,409원
상세불명의 알츠하이머병에서의 치매(FOO.9)

보험금 3,000,000원

인지능력저하로 치료 및 정밀검사를 위해 인지검사 및 CDR 검사 후
CDR 검사결과 1점 확인

The실속있는 간병치매보험 · 여자 75세 · 납회 24/120 · 보험료 79,865원
상세불명의 치매(FO3)

보험금 10,000,000원

기억력, 인지기능 떨어져 치매검사 위해 내원하여
CDR 검사결과 1점 확인되어 경도의 치매 진단

The 걱정없는 치매보험 · 여자 65세 · 납회 32/240 · 보험료 96,842원
만기발병 알츠하이머병에서의 치매(FOO.1)

장기요양 4등급 / 재가시설 보험금 지급사례

보험금 5,500,000원

좌골신경통 및 척추부위 여러 치료 시행으로 장기요양 4등급 진단

The H 간병보험 · 남자 70세 · 납회 18/240 · 보험료 139,965원

좌골신경통, 척추의 여러부위(M54.30)

보험금 5,000,000원

근력 및 심폐기능 저하로 이동 및 보행이 제한되어 장기요양 4등급 진단

The H 간병보험 · 여자 70세 · 납회 6/240 · 보험료 235,555원

양쪽 원발성 무릎관절증(M17.0)

보험금 5,000,000원

기억력 감퇴, 인지기능 저하로 치매 진단 후 장기요양 4등급 진단

The 걱정없는 치매보험 · 여자 58세 · 납회 30/240 · 보험료 125,800원

상세불명의 알츠하이머병에서의 치매(F00.9)

보험금 10,000,000원 (장기요양 4등급 진단)

보험금 1,400,000원 (재가급여 700,000원 * 2회)

보행보조기구 사용, 많은 도움이 필요한 신체상태로

장기요양 4등급 진단 후 재가급여 2회 지급(월1회)

H간병보험 · 여자 65세 · 납회 8/240 · 보험료 299,360원 · 양측 원발성 무릎관절증(M17.0)

보험금 1,400,000원 (재가급여 700,000원 * 2회)

알츠하이머 치매 및 장기요양 5등급 진단 후 재가급여 2회 지급(월1회)

The실속있는 간병치매보험 · 여자 65세 · 납회 24/240 · 보험료 71,730원

상세불명의 알츠하이머병에서의 치매(F00.9)



나는 은퇴이후 얼마가 필요할까?

4월 1일 GRAND OPEN!

연금자산계산기

고객님의 100세 인생, 연금자산계산기 활용해서
생애자산컨설팅 진행해보세요!

Step 1

필요자금 설계

목표생활비,
연금수령방식 등
기본정보 입력

Step 2

준비자금 계산

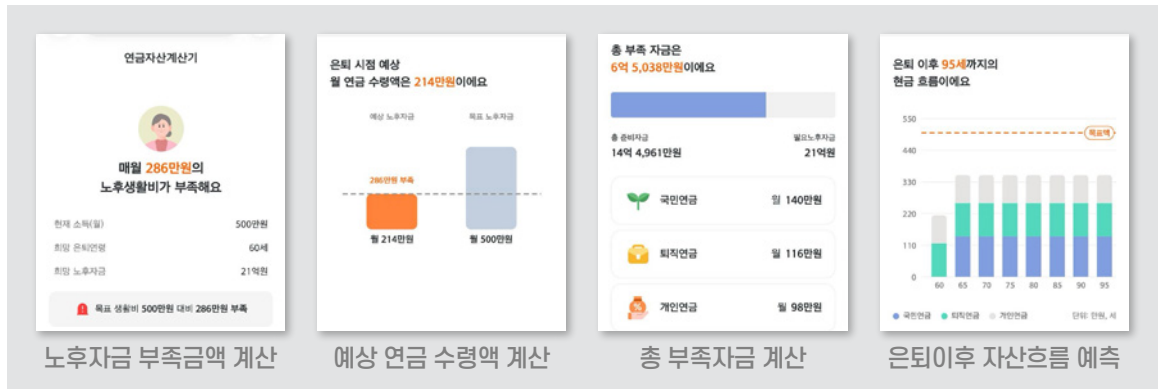
국민/퇴직/개인연금
은퇴시점 기준의
준비자금 계산

Step 3

부족자금 계산

부족자금 계산 결과
카카오톡 알림톡으로
결과 제공

계산 결과 부족한 노후 생활비를 시각화하여 고객에게 제공
연령대별 부족 금액을 확인하고 미리 대비하세요!



QR코드 찍고 바로 이용해 보세요
FP월드 배너를 통해서도 접속 가능합니다!

*자세한 사용 매뉴얼은 3월 31일 마케팅추진팀 시행문을 참고하세요.



'26. 04. 이 시행

저출산 극복지원 3종세트

어린이보험 보험료 할인 / 보험료 납입 유예 / 보험계약대출 이자 상환유예

■ 저출산 극복지원 3종세트란?

출산 및 육아 가정의 경제적 부담을 완화하기 위해 시행하는 제도

■ 신청 가능기간

계약자 본인 또는 배우자 출산일로부터 1년 이내 or 육아휴직 기간 중
보험계약당 1회 한정으로 신청 가능

■ 지원방안 세부내용

① 어린이보험 보험료 할인(보장성 어린이 보험)

- 할인을 3%
- 1년(12개월) 할인 적용

진심가득H보장보험

'26. 05 업그레이드 재출시 예정!

② 보험료 납입 유예(계약자 본인 또는 배우자의 보장성 보험)

- 유예기간 6개월 / 1년 중 택1
- 금리확정 보장성보험
- 유예기간 종료 후 유예기간만큼 매월 보험료 2배 납부 필요

③ 보험계약대출 이자 상환유예(계약자 본인 또는 배우자의 보험계약대출 이자)

- 유예기간 1년
- 모든 상품 대상
- 유예기간 종료 익월에 미납부한 이자 일시 납부 필요

■ 신청 방법

고객센터, 콜센터(1588-6363),
한화생명금융서비스 지점(FP 대리접수 가능)
단, 보험계약대출 이자 상환유예는 고객센터만 신청 가능



4월 고객터치 시스템

한화생명 치매감은 간병플러스보험(무)

출시기념!

치매예방 퀴즈풀고
100% 경품받기 📺

4월 캠페인 참여하고
보너스 혜택까지!

FP님께도
특별 혜택을 드려요 ❤️

접속하고
선물받기



필수안내사항 | 암에 대한 보장의 경우, '암 보장개시일'은 최초계약의 경우 계약일부터 그 날을 포함하여 90일이 지난 날의 다음 날로 하며, 갱신계약의 경우 갱신일로 합니다. 치매관련 보장의 경우, '치매보장개시일'은 계약일로부터 그날을 포함하여 1년이 지난 날의 다음날로 합니다. 실손의료보험에서 약칭, 추나요법 등 한방치료로 발생한 국민건강보험법상 요양급여에 해당하지 않는 비급여 의료비는 보상하지 않습니다. 주계약보험료 중 일부(위험보험료, 계약체결 및 계약 관리비용)는 보장 및 회사 운영경비로 사용되며, 적립손보험료(위험보험료, 계약체결 및 계약 관리 비용을 차감한 금액)만이 공시이율, 최저보증이율 또는 투자수익률로 적립되므로 중도해지시 납입한 보험료보다 손실이 발생할 수 있습니다. 해약환급금 예시의 경우 해약환급금 금액 및 환급률은 공시이율, 최저보증이율 또는 투자수익률에 따라 변동되며, 미래의 수익을 보장하는 것은 아닙니다. 해약환급금 일부지급형의 경우 보험료 납입기간 동안 해약환급금을 표준형 대비 해약환급금 일부지급률로 적게 지급하고 해약환급금 축소분을 재원으로 보험료를 인하하였습니다. 변액보험은 실적배당형상품으로 특별계정의 운용에 따른 이익과 손실이 보험계약자 및 보험 수익자에게 귀속되며, 특별 계정의 운용실적에 따라 보험금 및 해약환급금 등이 매일 변동됩니다. 또한 최저보증이 없으므로 원금손실이 발생할 수 있습니다. 보장성보험은 은행의 예·적금과는 다른 상품이고, 저축(연금)에는 적합하지 않습니다. 보험가입자는 계약 체결 시 청약에서 질문한 중요한 사항에 대해 사실대로 알려야 하며 이를 이행하지 않을 경우 보험회사는 보험금 지급을 거절할 수 있습니다. 타인의 사망을 보험사고로 하는 보험계약에서 그 타인의 서면에 의한 동의를 받지 않은 경우 무효 처리됩니다. 보험금 청구소멸시효는 3년으로 그 기간을 경과하면 보험금 지급이 제한됩니다. 이 보험계약은 예금자보호법에 따라 해약환급금(또는 만기 시 보험금)에 기타지급금을 합한 금액이 1인당 "1억원까지" (본 보험회사의 여타 보호상품과 합산) 보호됩니다. 이와 별도로 본 보험회사 보호상품의 사고 보험금을 합산한 금액이 1인당 "1억원까지" 보호됩니다. 다만, 보험계약자 및 보험료 납부자가 법적인 보험계약의 경우에는 보호되지 않습니다. 변액보험 계약은 예금자보호법에 따라 보호되지 않습니다. 다만, 약관에서 보험회사가 최저보증하는 보험금 및 특약에 한하여 예금자보호법에 따라 보호됩니다. 보험금 지급여부는 해당가입상품의 약관규정에 따라 결정됩니다.