

2026년 2월

# 삼성생명 GA소식지



∴ ❁ What Next? ❁ ∴

2월 2일 개정  
THE퍼스트건강

# What next? 퍼스트건강으로

## 암통합치료 (종합병원이상)

기존

암주요치료

수술·약물·방사선  
항암호르몬



보장 금액 & 범위 확대

치료 필요조건 OK  
암검사  
8종

수술은 회당~  
주요치료  
2종 추가

로봇·약물·양성자  
비급여치료  
4종

선지급  
OK

암보장 언제까지 업셀링할거야~  
삼성생명 암.통.치로 싸고 크게~

50세 여자 3.10.5 기준

1억 | 59,388원

8천 | 44,329원

5천 | 28,558원

# 보장받는 신규담보 8종 전격출시!

전액본인부담(비급여포함)암통합치료(종합병원이상)

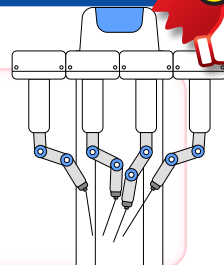
## 암통합치료비

선지급  
OK

기존

전액본인부담  
(비급여 포함)  
암치료

표적·면역  
로봇수술



보장 금액 & 범위 확대



전액본인부담  
(비급여포함)  
암주요  
치료

전액본인부담  
(비급여포함)  
암특정  
치료 5종



처음부터 끝까지 보장받는  
주요순환계질환통합치료(종합병원이상)

선지급  
OK

된다! 순환계질환 중환자실 치료!

검사  
3종

치료  
3종

중환자실  
치료

중증  
치료  
4종

재할  
까지

# What next? 퍼스트건강으로

## 암·노심 보장 업셀링 저렴하게 암·주요순환계질환 복합치료(종합병원이상)

암 환자의 진단 후  
복합치료 비율  
수술·약물·방사선·중환자실

35%



(출처: 당사 실손지급 데이터)

### 암복합치료비

암수술 중2가지 항암약물  
항암방사선 중환자실치료

수술&수술 수술&약물  
등 총 7가지 케이스

### 주요순환계질환복합치료비

수술 중2가지  
혈전용해 (급여)혈전제거

수술&수술 수술&혈전제거  
등 총 4가지 케이스

## 암·노심 치료로 간병인 사용할 때 종합병원 이상 3대질환 입원간병인사용 & 간호간병통합서비스

### 3대질환 입원간병인사용

최대 **8만원**

### 3대질환 입원간호간병통합서비스

최대 **10만원**

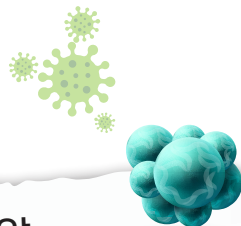


# 보장받는 신규담보 8종 전격출시!

화  
재

차세대 항암혁신  
‘암세포만 겨냥’ 방사성 리간드 치료제

B신문사, 2025. 10. 21



생보 최초 전격출시!!

A국립대병원, 전립선암  
플루빅토치료 본격 시행

F신문사, 2025. 12. 23

## 제2의 항암중입자방사선 특약을 꿈꾸는 표적항암약물·특정표적방사선허가치료

Q. 건강보험 적용 받으면 저렴하지 않나요?

A. 현재 비급여치료로 플루빅토 기준 약 2억원입니다.

Q. 전립선암만 치료 가능하지 않나요?

A. 아닙니다. 전립선암, 신경내분비종양 등에 활용중이며  
이외 다양한 암에 임상 진행중입니다.

Q. 표적방사선치료면 표적항암약물치료 특약에서 보상 받지 않나요?

A. 아닙니다. 표적항암약물(분류번호421)과 표적방사선(분류번호 431)은  
분류번호가 달라 보상 불가합니다. 그래서 신규보장이 필요합니다.

표적항암약물과  
표적방사선치료를

최대

# 8천만원

고보장(최초1회한)



비싼 비급여암치료는 **이 플랜 하나로 걱정 끝!**

# 비급여 암치료보장 고액보장 Plan



바보야~암치료비가돈이많이드는건!

다~ **비급여 치료** 때문이야ㅠㅠ

**3만원대로 비급여치료 넉넉하게 보장**

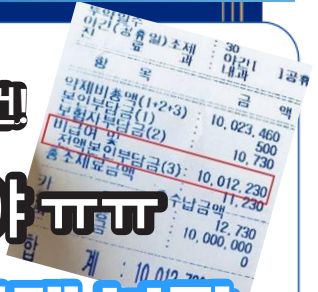
3.10.5 여자

매년 연간 1회 보장(비통치 종신, 프리미엄클래스 10년)

전액본인부담(비급여)  
**암로봇수술**  
**4천만원**

전액본인부담(비급여)  
**표적항암약물**  
**6천만원**

전액본인부담(비급여)  
**특정면역항암약물**  
**1.1억원**



구분(퍼스트건강)		비.통.치 1억 기준	프리미엄클래스 2,000만
전액 본인 부담 (비급여 포함)	암수술/(갑,기,제,경) 수술	1,000/200	
	항암방사선/(갑,기)항암방사선	1,000/200	
	항암 약물/(갑,기)항암약물 (호르몬 제외)	1,000/200	
	암(특정암 제외)/특정암 다빈치, 레보아이	1,000/200	2,000
	표적항암약물허가치료	3,000	2,000
	특정면역항암약물허가치료	3,000	2,000
항암양성지방사선치료		3,000	

특약	납기/만기	가입금액	40세	50세	60세
주계약	20년납 종신만기	100만원	1,540	2,060	2,860
전액본인부담(비급여포함) 암통합치료(종합병원이상)		1억	19,853	20,372	19,871
프리미엄클래스암특정치료		2,000만원	8,320	7,140	5,920
항암약물치료		100만원	2,220	2,130	1,940
암수술보장		100만원	832	927	1,020
합계 보험료(3.10.5, 여자)			32,765	32,629	31,611

# 암치료 특약 라인업의 완성!

## 23가지 보장을

## 하나의 특약으로 담았다

## 암통치 Plan

구분		당사	A사	B사	C사
검사	내시경, MRI검사, PET, 유전자검사, 초음파, CT, 생검검사, NGS패널검사	○	○	X	X
암치료	암 수술, 항암 방사선, 항암 약물	○	○	○	○
	항암세기조절방사선, 항암호르몬약물치료, 특정통증완화치료(급여)	○	○	X	X
비급여 암치료	암 로봇수술, 표적항암약물허가치료, 특정면역항암약물허가치료, 항암양성자방사선치료	○	○	○	X
재활	암재활치료(급여)	○	○	X	X

보장범위 꼼꼼히 비교해보고 동일보장이면

보험료 저렴하고 인수 좋은 삼성생명으로~

■ 당사 ■ A사 ■ B사 ■ C사

### 보험료 비교

표준체, 50세 여자, 1억 기준

업계최저

48,886

58,894

55,928

71,471

특약	납입 기간	가입금액	보험료		
			구분	40세	50세
암통합치료(종합병원이상)	20년납	1억원	남자	51,445	68,820
			여자	46,297	48,886

퍼스트 간편(표준체) 20년납 종신, 단순특약보험료

여성 1만대

# 생존율 높이는 **가성비 복합(병행)치료** **암+순환계 복합치료비 업셀 Plan**

## 동시 항암화학·방사선요법



암치료에서 **항암제 투여와 방사선치료를 동시에 시행하는 치료법**.  
항암제의 전신 치료효과 외에도 국소종양에 대한  
**방사선치료의 효과를 증강**시키기위한 목적으로 시행합니다.

**수술-항암치료 병행,**  
**대장암 재발을 낮추고**  
**생존율 높인다**  
[약업신문, 2024.9.2]

**간문맥종양 혈전치료**  
**동시 화학·방사선**  
**요법 후 수술 효과적**  
[헬سو, 2024.9.6]

**항암방사선+표적치료**  
**진행성 간암 낮춰**  
[메디포 뉴스, 2020.7.14]

최근 5년간 암진단 후 **복합치료 비율** 당사 실손보험금 지급통계

전체 **33.2%** 1년차 **35.4%**

보장내용(퍼스트)	납입기간	가입금액
주계약	20년납	100만원
암복합치료(종합병원 이상)	20년납	1,000만원
주요순환계복합치료(종합병원 이상)	20년납	1,000만원
(연계)암직접치료/갑·기직접치료	20년납	각 100만

구분		40세	50세	60세
3.10.5	남자	17,143	23,334	32,698
	여자	16,211	17,708	19,161
표준체	남자	14,965	20,297	28,240
	여자	13,551	14,904	15,941

중입자로 밖에서, 리간드로 안에서 암(癌)세포 정밀타격!

최신 항암치료만 모았다!

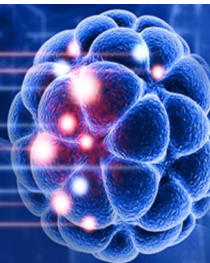
중입자 + 방사성 리간드 1억 Plan

## 특정표적방사선허가치료 리간드 치료란?

암세포에만 선택적으로 결합하는 ‘리간드’와 암세포를 죽이는 방사성 동위원소가 결합된 치료제. 암세포를 정밀하게 표적하여 사멸시키는 차세대 표적항암 치료법



“중입자치료기는 암세포를 파괴하는 날카로운 명사수(Sharp shooters)”  
[국제학술지 Nature]



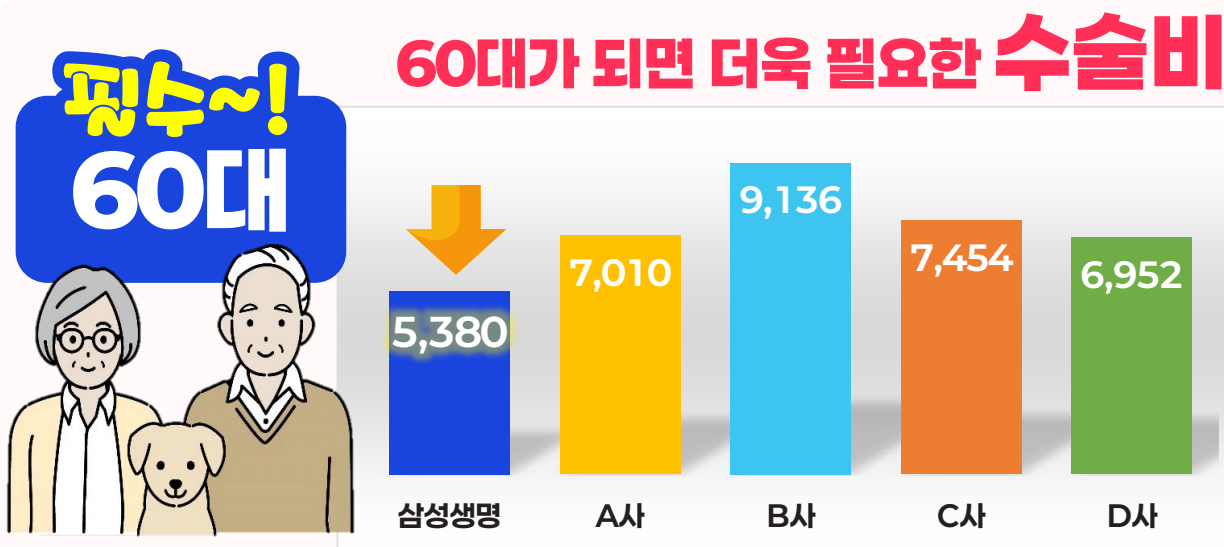
## 항암중입자방사선허가치료 중입자방사선 치료란?

탄소(C)와 같이 무거운 입자를 빛의 속도의 70~80%로 가속해 암세포를 정밀 타격하는 최첨단 방사선 치료법.

특약	납입기간	가입금액
주계약	20년납	100만원
항암중입자방사선허가치료	20년납	5,000만원
표적항암약물·특정표적방사선허가치료	10년 갱신	5,000만원
항암약물 / 항암방사선허가치료	20년납	각 100만원
암수술보장	20년납	100만원

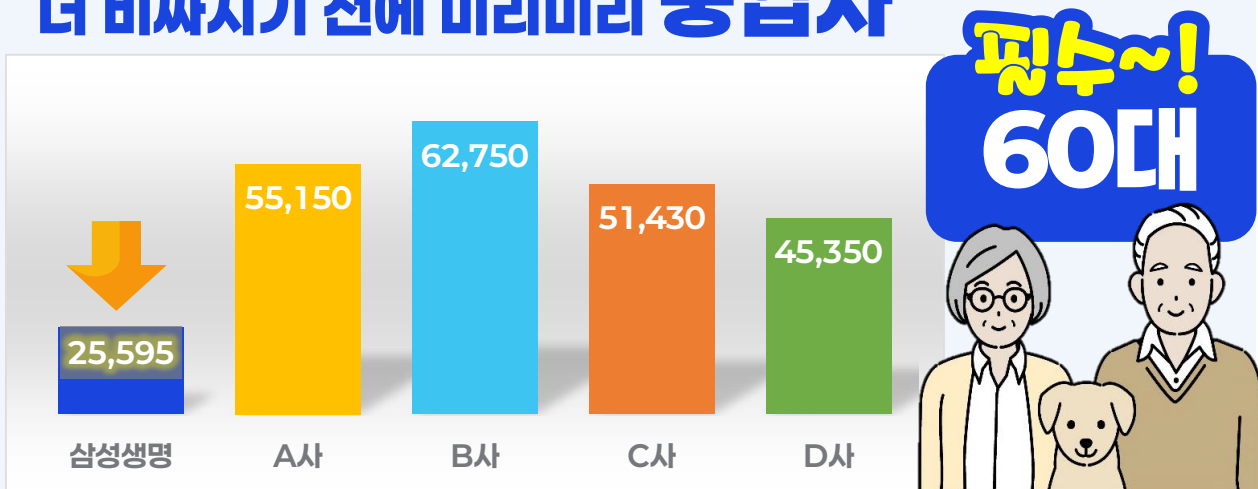
구분		40세	50세	60세
표준체	남자	16,642	28,156	51,118
	여자	20,434	25,466	30,666
3.10.5	남자	20,439	34,983	64,099
	여자	25,774	31,956	40,016

# 60대라면? The라이트간편! The라이트=가볍다=가성비!



60세 남자, The라이트간편 (3.10.5, 20년납, 100세만기), 가입금액 20만  
당사는 질병·재해수술특약 / 타사는 질병수술특약 만 설계 (특약보험료)

## 더 비싸지기 전에 미리미리 중입자



60세 남자, The라이트간편 (3.10.5, 20년납, 100세만기)  
항암방사선 5천만 / 중입자 5천만 설계(특약보험료)



# 다른데서는 비싸서 못했던 담보 다모은 THE라이트 갯성비 Plan

<b>대장용종</b> <b>140만</b> ※상급종합병원 수술시 D126/K63.5	<b>뇌하수체선종</b> <b>2,120만</b> ※상급종합병원 수술시 D35.2-4	<b>맘모툼</b> <b>220만</b> ※상급종합병원 수술시 D24	<b>위용종</b> <b>180만</b> ※상급종합병원 수술시 D24	<b>난소낭종</b> <b>220만</b> ※상급종합병원 수술시 D24
<b>창상복합술</b> <b>120만</b> ※상급종합병원 수술시 변연절제동반시	<b>요로결석</b> <b>320만</b> ※상급종합병원 수술시 진단100+수술100	<b>갑상선낭종</b> <b>320만</b> ※상급종합병원 수술시 D34	<b>체외충격파쇄석술</b> <b>120만</b> ※상급종합병원 수술시	<b>고주파전극도자</b> <b>120만</b> ※상급종합병원 수술시 부장맥147-49
<b>복내장</b> <b>120만</b> ※상급종합병원 수술시	<b>인공관절치환술 (견/고/슬)</b> <b>420만</b> ※상급종합병원 수술시 연1회기준	<b>관절염수술</b> <b>150만</b> ※상급종합병원 수술시	<b>대상포진</b> <b>50만</b> ※진단기준	<b>중입자치료</b> <b>1억원</b> ※항암방사선+중입자

The라이트간편(주계약 100만 포함)	납기/만기	가입금액
항암방사선치료	20년/100세	5,000만
항암중입자방사선치료	20년/100세	5,000만
질병·재해수술(올리스크)	20년/100세	20만
(상급종합)질병·재해수술(올리스크) * 최저P 5만이상	20년/100세	100만
통합양성신생물수술(연1회) * 최저P 5만이상	20년/100세	20/20/60/100/200 /100/2,000/2,000
요로결석보장(진단 / 수술)	10년갱신	각 100만
시니어7대보장	20년/100세	1,000만
60세(간편 3.10.5)	남성	여성
<b>보험료</b>	<b>55,831</b>	<b>50,555</b>



# 건강보험에 환급률까지 챙겼다!

**1월 13일**  
개정 출시

## New플러스원건강!

NEW플러스원 마케팅포인트!

# 딱 이것만 보!



### • Concept •

**업계 유일**  
**고보장+고환급**

**Target** 환급금 선호고객  
납입여력↑ 고객  
어릴수록 더 BEST!

### • 납입면제 •

**주보험\_암납입면제**  
**보험료납입지원특약**  
→ 뇌졸중·급성심근경색

**Point** 납입지원특약 부가 시  
환급률 추가상승은 덤~

### • 가족결합할인 •

**납입기간 내내**  
**보험료 5% 할인**

**화법** 가족 모두 다같이 하시면  
모두 5%할인 받고  
환급률도 5% 상승해요~

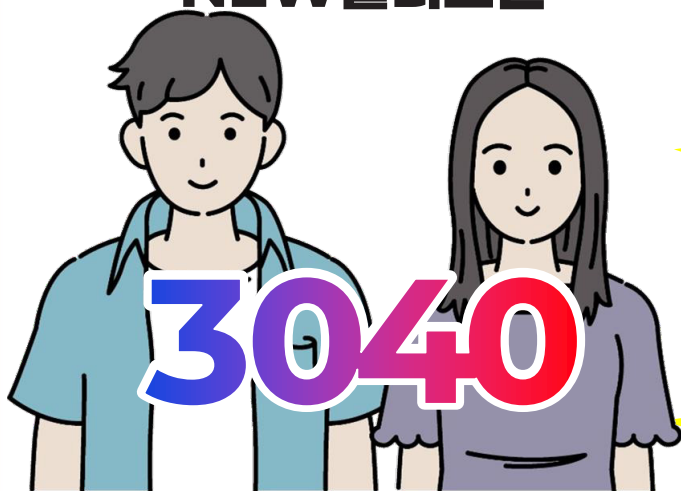
### • 헬스케어 •

**삼성생명이 책임지는**  
**고품격 서비스**

**Point** • 당사 직접 운영  
• 업계최고 수준 서비스  
• 배우자, 직계존비속까지  
(일부 서비스에 한함)

# 환급률에 예민한 젊은 고객님께 제안! 청춘들을 위한 환급금 Plan

## NEW플러스원



30세 남자 10년 완납시 환급률

**111.8%**

30세 여자 10년 완납시 환급률

**111.9%**

## 환급률 극대화 Plan

※ 아래 설계기준 참고

구분	30세		40세	
	남자	여자	남자	여자
보험료	256,504	223,770	337,727	294,332
가족할인적용 보험료(-5%)	243,678	212,581	320,840	279,615
완납시 환급률	<b>111.8%</b>	<b>111.9%</b>	<b>110.8%</b>	<b>111.2%</b>
20년차 환급률	<b>134.7%</b>	<b>135.4%</b>	<b>132.7%</b>	<b>134.2%</b>
가족할인적용 완납시 환급률	<b>117.7%</b> (+5.9%)	<b>117.8%</b> (+5.9%)	<b>116.7%</b> (+5.9%)	<b>117.0%</b> (+5.8%)

[설계 기준] 표준체, 10년납, 종신만기, 플러스사망플랜, 주계약 5천, 재해장해 1백,  
납입지원특약 포함, \* 가족결합할인 : 가입직후 신청 1차월(익월)부터 할인 가정

이젠 65세도 가능! 원금활용과 사망보장을 동시에!

# GOLDEN 종신 보험

납입한 보험료를  
100%인출해도

할증제도 인수,  
할증P 전액 인출

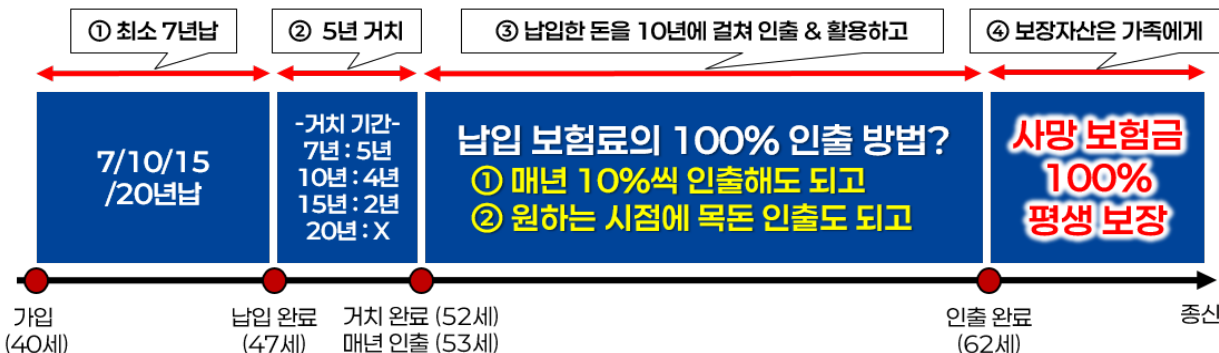


가입한 주보험은  
평생100%보장

인출이 없으면  
사망 보장 체증

## 이 모든 게~ 골든 종신 하나로 끝!

※ [가입 예시] 40세 남자, 7년납, 거치 기간 경과 후 자금 전액 인출 시 (1형)



이젠 65세도 GOLDEN!

가입나이 확대! (1종 기본형)

1형(기본형) 7년납 주보험 1억	65세	
	남자	여자
월 보험료	2,077,000원	1,997,000원
총 납입 보험료	1억 7,447만	1억 6,775만
① 최단기 최대 인출 자금	매년 인출: 77~86세 연 1,745만 총 1억 7,447만	매년 인출: 77~86세 연 1,678만 총 1억 6,775만
② 사망 보장	1억	1억
총 보장(①+②)	2억 7,447만	2억 6,775만

보험료 납입기간	가입나이	
	남자	여자
7년납	만15세~65세	
10년납	만15세~65세	
15년납	만15세~65세	19세~65세
20년납	만15세~59세	19세~64세

# 까치까치 설날엔 종신名家 삼성생명!

## 더행복 & 간편더사랑 종신

### 26년, 더 새로워진 더행복 / 간편더사랑 종신!



- ☒ 이젠, 1:4로 설계하지 않아도 되요! 주계약만 설계!
- ☒ 5년 경과시점부터 사망보장 체증! 15년 경과까지 가입금액의 **200%**까지 체증!!

### 더행복 / 간편더사랑 셀링 POINT!



- ☒ 확정금리를 통한 안정적인 보장자산 마련  
- 가입 후 10년 이내 2.4%, 10년 초과 1.3% 복리 이율 평생 적용
- ☒ 당사 종신상품 중 가장 빠른 환급률, 7년에 100%  
- 7년납 완납시 환급률 기준
- ☒ 가입금액의 2배 체증! 환급 & 보장 둘 다 잡은 종신

#### 40세 남/여 단기납 플랜 (5년납)

구분		더 행복 종신		간편 더 사랑	
성별		남 주 4,300만	여 주 4,500만	남 주 4,100만	여 주 4,300만
보험료 (원)		1,016,950	1,013,850	1,014,750	1,005,770
환급률 (%)	5년	96.0	96.0	96.0	96.0
	10년	120.0	120.0	118.5	118.5
	20년	132.0	132.3	129.9	130.5
납입 면제		50% 이상 장해		50% 이상 재해장해	
제도성 특약		사망 보험금 연금 선지급 전환			

# 더 늦기(늦기) 전에.. 상속/증여는 필수!

## VVIP상속종신(더착한종신)

### 상속재산 규모별 예상 상속세

상속재산	10억		20억		30억		50억	
배우자 유무	0	X	0	X	0	X	0	X
일괄공제	5억	5억	5억	5억	5억	5억	5억	5억
배우자 공제	5억	-	8.5억	-	12.8억	-	21.4억	-
과세표준	-	5억	6.4억	15억	12.1억	25억	23.5억	45억
적용세율	-	20%	30%	40%	40%	40%	40%	50%
상속세 산출세액	-	9천만	1.3억	4.4억	3.2억	8.4억	7.8억	17.9억



두분 다 상속세 대비를  
하셔야 하는 점 아시죠?  
사장님 것만 제안 마시고  
사모님 것도 사장님의  
'절반 이라도' 제안하세요~!

\* 자녀 2명과 공동 상속받을 경우  
사모님의 몫은 약 43%

#### 상속세 계산 가정

- 가족구성원 및 배분비율 : 배우자 1명, 자녀 2명 기준, 사전증여재산 X, 배우자공제 법정
- 상속분 : 재산 형태, 과세가액 공제 : 자산형태 부동산, 금융자산, 장례비, 채무 고려 X

### [VVIP상속종신 상속세 납부 10억 플랜]

\*고액할인 6%반영

주보험 10억		5년납	10년납	15년납	20년납
남자	50세	6,852,600	3,675,400	2,556,800	2,011,600
	60세	8,807,800	4,775,200	3,374,600	2,716,600
여자	50세	6,006,600	3,214,800	2,227,800	1,748,400
	60세	7,755,000	4,164,200	2,914,000	2,303,000

### [더 착한 종신 가족 안전벨트 1억 플랜]

\*고액할인 2%반영

주보험 1억		5년납	10년납	15년납	20년납
남자	50세	714,420	383,180	266,560	209,720
	60세	918,260	497,840	351,820	283,220
여자	50세	626,220	335,160	232,260	182,280
	60세	808,500	434,140	303,800	240,100

# 늘어가는 산재리스크? 이거 하나면 준비 끝!

## 기업 재해 보장 보험

### 이유 있는 업계 1위! 삼성생명 단체보험!

- ① 업무무관~ **언제 어디서나 재해보장**
- ② 보험금을 받아도 **할증없는 보험료**
- ③ 90 / 60 / 40% **다양한 환급형**
- ④ 보험료 **전액 소비처리로 법인세 절세**
- ⑤ 사고시 **과실여부 관계없이** 보험금 지급
- ⑥ **업무, 나이 관계없이** 동일한 보험료
- ⑦ 산재시 발생하는 **고액 배상리스크 헷지**
- ⑧ 대표님, 기업의 **이미지 개선, 신뢰 강화**

\* 장기유지보너스를 통해 기존 100 / 70 / 50% 환급률 수준 유지

## 단체보험 한 건으로 보장 + 환급률 혜택을

### ♣ 기업 재해 보장 보험 최다(多) 가입 플랜

도소매업 (비위험)	보장내용	보장금액(보장 시)	가입금액 (설계 시)	보험료 (원)	
				남	여
주계약 (1종 60% 환급형)	재해사망	6,000만	2,400만	12,504	10,776
신재해보장G (1종 60%환급형)	재해사망	14,000만	5,600만	40,768	32,424
	재해장해	14,000만 × 장해지급률(%)			
신산업재해사망	산재사망	10,000만	10,000만	1,000	1,000
신산업재해장해	산재장해	500만~5,000만	5,000만	1,000	1,000
재해치료보장	중화상진단	1,000만	1,000만	2,600	2,000
	재해성형(현저한추상)	300만			
	재해성형(추상)	200만			
	재해골절진단	30만			
	5대재해골절진단	20만			
	재해수술	100만			
깁스치료(부목제외)	깁스치료	1회 당 10만	1,000만	150	130
신재해입원	재해입원	1일 당 3만	3,000만	1,500	1,500
10년 완납시점 환급률 예시 (주보험+특약)				62.3%	61.6%
합계 보험료				59,522	48,830

\* 40세 기준 \* 주보험과 신재해보장G특약은 보험료 상이할 수 있음













# 삼성생명 건강상해 상품 라인업

상품명		주요 내용
DIY	The 퍼스트 건강보험 (2.2일 개정)	<ul style="list-style-type: none"> <li>· 삼성생명 대표 종합 건강 보험으로 주보험(일반사망, 종신 / 90세 만기, 최대 1,000만) + 특약(118종)</li> <li>· 통합형: 유병자(3.1.5/3.2.5/3.5.5/3.10.5)부터 우량체(5.5.5/5.7.5/5.10.5)까지 한 상품에서 모두 설계</li> <li>· 최대 75세까지 가입(주보험 기준), 합산 재해 장해 50%+ or 암, 뇌졸중, 급성심근경색 진단 시 납입 면제</li> <li>· '26.2월개정: ① 암통합치료비 ② 비급여통합치료비 ③ 순환계통합치료비 등 신규특약으로 경쟁력 강화 (신규 10종)</li> <li>· 가족 2명 이상 가입 시 납입보험료의 5%를 할인해 주는 가족결합할인제도 도입 (건당P 4만원 이상 시)</li> <li>· 업계최초! 유병자→건강체 종전환 적용으로 무사고 시 보험료를 갈수록 저렴하게</li> <li>· 건강관리서비스: 일본중입자치료서비스 도입으로 올인원케어서비스 더욱 강화 (올인원케어서비스 2.0)</li> </ul>
	The 라이트간편 (비갱신형) *일반고지형: 라이트건강 대체	<ul style="list-style-type: none"> <li>· 당사 주력 핵심 특약을 옵션한 유병자 중심 상품 (3.10.5 / 3.5.5)</li> <li>· 주보험(재해 사망, 90세 또는 100세 만기) + 선택 특약 (53종), 주 + 특 모두 비갱신형</li> <li>· 15세~75세까지 가입 가능(주보험 기준), 합산 재해 장해 50%+ 시 납입 면제</li> <li>· 암진단 시 일본 중입자 치료 중개 서비스 제공 등 건강관리서비스 도입</li> <li>· 암진단 보험료 납입지원 특약 탑재로 암진단 시 납입 면제 기능 부재에 대한 갈증 해소</li> <li>· The라이트건강 일시 판매중지('26.1.2~)에 의한, The라이트간편(2종 일반고지형): 표준체 심사기준 적용 일시운영</li> </ul>
	The 라이트간편 (갱신형)	<ul style="list-style-type: none"> <li>· 기존 The 라이트 간편 상품의 갱신형 버전으로 보험료가 더욱 저렴, 당사 주력 핵심 특약 탑재</li> <li>· 15~80세까지 가입 가능 (20년납 기준, 30년납은 ~70세), 합산 재해 장해 50%+ 시 납입 면제</li> <li>· 암진단 시 일본 중입자 치료 중개 서비스 제공 등 The 퍼스트 수준의 헬스 케어 서비스 도입</li> <li>· 암진단 보험료 납입지원 특약 탑재로 암진단 시 납입 면제 기능 부재에 대한 갈증 해소</li> </ul>
	New 플러스원건강 (1.13 출시)	<ul style="list-style-type: none"> <li>· 통합형: 유병자(3.1.5/3.2.5/3.5.5/3.10.5)부터 우량체(5.5.5/5.7.5/5.10.5)까지 한 상품에서 모두 설계</li> <li>· 환급률이 높은 DIY 건강 보험 (저해지 구조에서 완납 시점 이후 원금 수준 이상으로 환급률 상승)</li> <li>· 가입 시 플러스보장(3종: 사망/시니어/치아) 선택, 완납 후 효력, 주보험(일반 사망, 종신, 최대 1억) + 선택 특약</li> <li>· '26.1월 개정: 종합병원이상 암직접치료, 체증형 진단, 보험료납입지원(뇌졸중, 급성심근경색) 등 (신규특약 11종)</li> <li>· 가족 결합 할인 제도(The 퍼스트와 연계), 건강 관리 서비스 도입(일반 서비스 + 프리미엄 10회)</li> <li>· 최대 70세까지 가입 가능(주보험 기준), 합산 장해 50%+ 또는 암진단 시 납입면제</li> </ul>
	The 간편한 다모은 (갱신형)	<ul style="list-style-type: none"> <li>· 유병자 대상 상품으로 갱신형(3.1.5 / 3.2.5 / 3.5.5 / 3.10.5) 운영</li> <li>· 주보험(재해 사망, 20년납, 최대 3천만) + 선택 특약</li> <li>· 최대 80세까지 가입 가능(주보험 기준), 합산 재해 장해 50%+ 또는 암진단 시 납입 면제</li> <li>· 종전환(일정기간 무사고시 차상위 상품P로 할인), 슬리머니(결음수 달성시 페이백), 올인원 케어 서비스</li> </ul>
주보험 중심	(간편) 더블보장	<ul style="list-style-type: none"> <li>· 종합 건강 보험 (종신 사망 + 질병 보장+환급금으로 노후 자금 마련 가능)</li> <li>· 1형 암 / 2형 암, 치매, LTC, 주보험(일반 사망, 종신), 보험료 환급 특약</li> <li>· 최대 75세 가입(주보험 기준, 5년납 가입 시), 진단 시 납입 면제 / 생활비 서비스, 건강 관리 서비스 제공</li> <li>① 암 / 간병 발생 시 생활비 최대 기납입P*100% 지급 ② 암 / 간병 발생 후 사망 시 가입 금액*2배 보장</li> </ul>
	The(더) Dream	<ul style="list-style-type: none"> <li>· 주보험 하나로 진단 / 장해 / 입원 / 수술 / 재해 / 기타 보장 / 만기 보험금 등 총 35종 보장 (고급형 기준)</li> <li>· 기존의 일반형에 더해, 39세까지 가입이 가능한 성인 대상을 고려하여 3.5.5 경증 간편형 개발</li> <li>· 1종 고급형 / 2종 실속형, 부정맥, 수족구 등 신규 담보 6종 추가 보장, 만기 시 기납입P의 100% 환급</li> <li>· 완납 기념 특약: 완납 시 납기별 최대 기납입P*10% 지급, 연금 전환 시 재원으로 적립 / 활용 가능</li> <li>· 0~39세 가입 가능(경증 간편 5~39세), 20년 만기(10년납), 30년 / 40년 만기(10 / 15 / 20년납)</li> </ul>
기타 보장	치아보험	<ul style="list-style-type: none"> <li>· 주보험에서 종합 보장(보철 / 크라운 / 보존 / 발치 보험금 등) / 보철 최대 50만 (보철 치료 + 치조골 이식)</li> <li>· 크라운 25만, 인 / 온레이 12.5만, 복합 레진 5만, 업계 유일 영구치 유지 보험금 및 프리미엄 덴탈 케어 S</li> <li>· 1형: 일반형 0~70세, 10년 갱신형 / 2형 진단형(구강 건강자 기준) 29세~70세, 10년 갱신형</li> </ul>
단체	기업재해 보장	<ul style="list-style-type: none"> <li>· 주보험 1종(재해 사망 보장), 2종(재해 종합 보장) + 특약 22종 / 만기 환급 3종(90%, 60%, 40%)</li> <li>· 순수 보장형: 3년 만기 전기납, 만기 환급형: 5~15년 만기, 5년납 / 전기납</li> </ul>



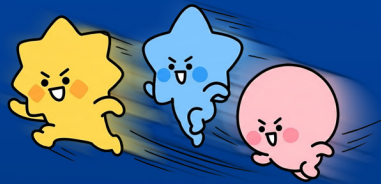
# 삼성생명 헬스케어 서비스

## 건강케어 프로그램(종합형) ( The퍼스트건강 / New플러스원 )

구분	서비스 항목	대상 고객	횟수
평상시 서비스	 건강상담, 병원 / 명의 안내	서비스 제공기간 동안 정상적으로 유지되고 있는 <b>계약의 피보험자</b>	제한 없음
	 병원 진료예약 대행 (상급종합병원, 종합병원 등) * 진료의뢰서 제출시 가능	서비스 제공기간 동안 정상적으로 유지되고 있는 <b>계약의 피보험자 및 그의 가족</b>	
	 건강검진 설계 / 예약 / 결과상담	* 가족의 범위는 주피보험자의 배우자 및 직계존비속까지이며, 가족관계증명서 제출시 제공(동거여부 관계없음)	
특화형 서비스	 일본 중입자치료 중개 서비스 비용 할인  일본중입자치료, 항공권, 숙박, 환자/보호자 에스코트, 의료통역 등 일본 현지 치료과정의 예약을 대행해드리는 서비스로 일반 고객 대비 할인된 가격으로 제공되며, 서비스 문의/신청/변경/취소는 건강케어센터(1599-0888)를 통하여 가능합니다.	서비스 제공기간 동안 정상적으로 유지되고 있는 <b>계약의 피보험자</b>  * 단, 중입자치료 관련 의사의 소견서를 받은 경우에 이용 가능	
진단후 서비스	 상급종합병원 간호사 동행서비스  병원 동원 시 차량 에스코트 서비스(서울 內)  입원 시 간병인 지원 서비스  가사도우미 지원 서비스  대면 심리상담 서비스  자녀/ 펫돌봄 서비스	서비스 제공기간 동안 암/뇌/심 진단 받은 진단서 또는 진료의뢰서 제출한 <b>계약의 피보험자</b>	총10회

## 건강케어 프로그램(일반형) ( The라이트간편 (갱신/비갱신) )

구분	서비스 항목	대상 고객	횟수
평상시 서비스	 건강상담, 병원 / 명의 안내	서비스 제공기간 동안 정상적으로 유지되고 있는 <b>계약의 피보험자</b>	제한 없음
	 병원 진료예약 대행 (상급종합병원, 종합병원 등)	서비스 제공기간 동안 정상적으로 유지되고 있는 <b>계약의 피보험자 및 그의 가족</b>	
	 건강검진 설계 / 예약 / 결과상담	* 가족의 범위는 주피보험자의 배우자 및 직계존비속까지이며, 가족관계증명서 제출시 제공(동거여부 관계없음)	
특화형 서비스	 일본 중입자치료 중개 서비스 비용 할인  일본중입자치료, 항공권, 숙박, 환자/보호자 에스코트, 의료통역 등 일본 현지 치료과정의 예약을 대행해드리는 서비스로 일반 고객 대비 할인된 가격으로 제공되며, 서비스 문의/신청/변경/취소는 건강케어센터(1599-0888)를 통하여 가능합니다.	서비스 제공기간 동안 정상적으로 유지되고 있는 <b>계약의 피보험자</b>  * 단, 중입자치료 관련 의사의 소견서를 받은 경우에 이용 가능	



삼성생명이 먼저 시작합니다.  
SamsungLife begins First.



## 삼성생명 GA라운지 가입 안내

스마트폰으로 QR코드를 스캔하시면  
많은 자료를 실시간으로 확인하실 수 있습니다.