



▲GA라운지

[WARNING] 본 소식지는 GA영업가족 여러분의 교육을 목적으로 제작됩니다.  
블로그, 유튜브 및 SNS를 통해 노출금지하며 고객 안내자료 활용 및 외부 유출을 엄격히 금지합니다.



# KDB생명 GA MAGAZINE

2026.02

HOT

더! 더! 앞서가는 노후대비! KDB 연금보험 2종  
**가족만큼 반가운 명절 선물! 연금은 KDB!**  
- 더!행복드림변액연금보험(무) / 더!행복플러스연금보험(무) -

UPGRADE

일상과 일생을 책임지는 KDB 선지급 종신보험  
**간편가입 출시! 납면과페이백을 합친**  
- 트리플찬스종신보험(무) -

HOT

디테일을 더한 Fit의 완성! KDB 종합건강보험  
**새해 보장의 진화, 디테일을 모두 담은**  
- KDB라이프핏건강보험(무) -



## 목 차

### 01. 변액연금/일반연금보험

더!행복드림변액연금보험(무) <b>HOT</b>	5
더!행복플러스연금보험(보증형)(무) <b>HOT</b>	7

### 02. Best 종신보험

KDB 종신보험 3종	9
더블찬스종신보험Ⅱ(무)	10
트리플찬스종신보험(무)	12

### 03. KDB 건강보험

KDB라이프핏건강보험(무) <b>UPGRADE</b>	15
버팀목New케어보험(무)	21

### 04. 기타 안내 사항

KDB생명 상품 라인업	23
KDB 케어서비스	25
민원예방을 위한 완전판매교육	26
고객등록 팩스 자동승인 시스템	27
카카오채널 설계지원 신청	28
업무일정 & 신계약 마감 안내	29

# 2월 설날 선물 List

## KDB 미리보기

### KDB라이프핏건강보험(무)

2대진단비  
**3,000만**

골절/깁스치료  
최소보험료(5만)  
**연계 삭제!**

### 배팀목New케어보험(무)

최소보험료 인하!  
**3만 → 2만**

골절/깁스치료  
최소보험료(5만)  
**연계 삭제!**

가입나이 확대  
(1~5등급,  
1~인지지원) 특약

재가합산  
**200만**

이 보험계약은 예금자보호법에 따라 해약환급금(또는 만기 시 보험금)에 기타지급금을 합한 금액이 1인당 "1억원까지"(본 보험회사의 여타 보호상품과 합산) 보호됩니다. 이와 별도로 본 보험회사 보호상품의 사고보험금을 합산한 금액이 1인당 "1억원까지" 보호됩니다. 다만, 보험계약자 및 보험료납부자가 법인인 보험계약의 경우에는 보호되지 않습니다.

# 압도적 연금액! KDB생명 연금 2종!

구 분	데!행복드림 변액연금(무)			데!행복플러스연금(보증형)(무)		
최저연금 기준금액 부리이율	20년간 연단리 7%, 20년 이후 연금 개시 전까지 연단리 6% 부리			20년간 연단리 7%, 20년 이후 연금 개시 전까지 연단리 5% 부리		
변액자격	○			X		
지급기간	종신			100세		
가입나이	만 15세 ~ 60세			만 15세 ~ 70세		
개시나이	55세 ~ 80세 (단, 보험료 납입기간+최소 거치기간+가입나이가 연금개시나이 범위 이내)					
최소거치 기간	20년-납입기간 (단, 20년납은 5년)			5년		
사망 시 보장	사망시점까지 최저연금 기준금액보증이율로 부리된 “최저연금기준금액” 지급					
연금연액	Max(최저연금 기준금액, 계약자적립액) × 기본지급률 × (1 + 장기유지가산율)					
장기유지 가산율	연금개시 전 보험기간		장기유지 가산율	연금개시 전 보험기간		장기유지 가산율
	20~24년		0.0%	20~24년		13.0%
	25~29년		10.0%	25~29년		23.5%
	30~39년		15.0%	30~39년		27.0%
	40년 이상		25.0%	40년 이상		35.0%
기본 지급률	개시나이	남자	여자	개시나이	남자	여자
	55~59세	4.28%	4.06%	55~59세	3.98%	3.76%
	60~64세	4.97%	4.76%	60~64세	4.57%	4.39%
	65~69세	5.45%	5.18%	65~69세	4.95%	4.71%
	70~74세	5.88%	5.67%	70~74세	5.38%	5.17%
	75~80세	5.88%	5.67%	75~80세	5.61%	5.40%

[변액보험] 이 보험계약은 약관에서 보험회사가 최저보증하는 보험금 및 특약에 한하여 예금자보호법에 따라 보호됩니다. 보호 한도는 해약환급금(또는 만기 시 보험금)에 기타지급금을 합하여 1인당 “1억원까지”(본 보험회사의 여타 보호상품과 합산)이며, 이와 별도로 본 보험회사 보호상품의 사고보험금을 합산하여 1인당 “1억원까지”입니다. 다만, 보험계약자 및 보험료납부자가 법인인 보험계약의 경우에는 보호되지 않습니다.

[연금보험] 이 보험계약은 예금자보호법에 따라 해약환급금(또는 만기 시 보험금)에 기타지급금을 합한 금액이 1인당 “1억원까지”(본 보험회사의 여타 보호상품과 합산) 보호됩니다. 이와 별도로 본 보험회사 보호상품의 사고보험금을 합산한 금액이 1인당 “1억원까지” 보호됩니다. 다만, 보험계약자 및 보험료납부자가 법인인 보험계약의 경우에는 보호되지 않습니다.



## 매년 찾아오는 반가운 명절선물!



설레는  
**연단리 7%\***  
보증이율

튼튼한  
**최저사망  
적립액**

스마트한  
**선지급  
행복자금**

\* 최저연금기준금액은 계약일 이후부터 20년이 되는 계약해당일의 전일까지 연단리 7%, 20년 이후부터 연금개시나이 계약해당일까지 연단리 6%  
최저연금기준금액은 추가납입 등에 따라 달라지며, 중도에 계약적립액을 인출하거나 보험료 감액 또는 선지급행복자금을 선택할 경우 최저연금액이 감소  
될 수 있음. 해약환급금은 특별계정 운용실적에 따라 변동되므로 최저보증이 이루어지지 않으며, 원금손실이 발생할 수 있음.  
※ 대표계약기준 (40세 남자, 10년납, 연금개시나이 65세) 복리이자율로 환산 시 연복리 4.32%

[기준: 10년납, 65세 연금개시, 남자, 월납보험료 50만, 투자수익률 2.5%]

가입나이	더!행복드림 변액연금(무)	l사	h사	i사
20세	<b>1,452만원</b>	1,207만원	1,243만원	1,363만원
25세	<b>1,329만원</b>	1,120만원	1,129만원	1,296만원
30세	<b>1,110만원</b>	1,032만원	1,014만원	1,108만원

[출처: 2026년 01월 각 보험사 가격공시실 기준]

이 보험계약은 약관에서 보험회사가 최저보증하는 보험금 및 특약에 한하여 예금자보호법에 따라 보호됩니다. 보호 한도는 해약환급금(또는 만기 시 보험금)에 기타지급금을  
합하여 1인당 "1억원까지"(본 보험회사의 여타 보호상품과 합산)이며, 이와 별도로 본 보험회사 보호상품의 사고보통금을 합산하여 1인당 "1억원까지"입니다. 다만, 보험계약자  
및 보험료납부자가 법인인 보험계약의 경우에는 보호되지 않습니다.

## 데!행복드림 변액연금의 스마트한 활용법!

### 납입 중

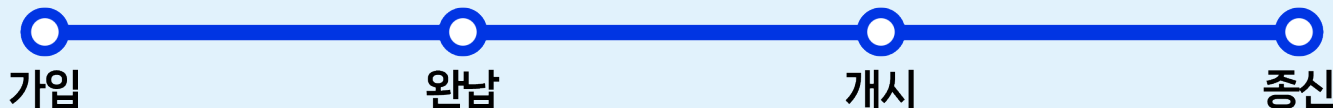
납입일시중지,  
중도인출로  
유동성Up!  
부담 Down!

### 완납 후

선지급  
행복자금으로  
개시 이후  
필요할 때  
미리 수령!

### 개시 후

압도적  
연금액을  
종신으로 지급!



### ▶ 연금연액 예시

[기준: 10년납, 65세 연금개시, 월납보험료 50만, 투자수익률 2.5%]

나이	성별	최저연금 기준금액	연금연액	납입보험료 대비
20세	남	21,317만원	1,452만원	<b>242%</b>
	여		1,380만원	<b>230%</b>
30세	남	17,717만원	1,110만원	<b>185%</b>
	여		1,055만원	<b>175%</b>

이 보험계약은 약관에서 보험회사가 최저보증하는 보험금 및 특약에 한하여 예금자보호법에 따라 보호됩니다. 보호 한도는 해약환급금(또는 만기 시 보험금)에 기타지급금을 합하여 1인당 "1억원까지"(본 보험회사의 여타 보호상품과 합산)이며, 이와 별도로 본 보험회사 보호상품의 사고보험금을 합산하여 1인당 "1억원까지"입니다. 다만, 보험계약자 및 보험료납부자가 법인인 보험계약의 경우에는 보호되지 않습니다.

## 매년 찾아오는 반가운 명절선물!



설레는  
**연단리 7%\***  
보증이율

든든한  
**최저사망  
적립액**

스마트한  
**선지급  
행복자금**

\* 최저연금기준금액은 계약일 이후부터 20년이 되는 계약해당일의 전일까지 연단리 7%, 20년 이후부터 연금개시나이 계약해당일까지 연단리 5%  
최저연금기준금액은 추가납입 등에 따라 달라지며, 중도에 계약적립액을 인출하거나 보험료 감액 또는 선지급행복자금을 선택할 경우 최저연금액이 감소  
될 수 있음.

※ 대표계약기준(40세 남자, 10년납, 연금개시나이 65세) 복리이자율로 환산시 연복리 4.21%

[기준: 10년납, 70세 연금개시, 남자, 월납보험료 50만]

가입나이	데!행복플러스 연금(무)	S사 (55세 10년납 불가)	i사
40세	<b>1,046만원</b>	781만원	975만원
50세	<b>748만원</b>	549만원	682만원
55세	<b>549만원</b>	-	500만원

[출처: 2026년 01월 각 보험사 가격공시실 기준]

이 보험계약은예금자보호법에 따라 해약환급금(또는 만기 시 보험금)에 기타지급금을 합한 금액이 1인당 "1억원까지"(본 보험회사의 여타 보호상품과 합산) 보호됩니다. 이와 별도로 본 보험회사 보호상품의 사고보험금을 합산한 금액이 1인당 "1억원까지" 보호됩니다. 다만, 보험계약자 및 보험료납부자가 법인인 보험계약의 경우에는 보호되지 않습니다.

# 새해 연금계획의 시작은 KDB 연금!



## ▶ 연금연액 예시

[기준: 10년납, 75세 연금개시, 월납보험료 100만]

나이	성별	최저연금 기준금액	연금연액	연금월액 (연금연액/12)	총 연금액 (100세 생존 예시)
50세	남	27,635만원	1,914만원	159.5만원	<b>47,850만원</b>
	여		1,842만원	153.5만원	<b>46,050만원</b>
55세	남	24,635만원	1,561만원	130.0만원	<b>39,025만원</b>
	여		1,503만원	125.2만원	<b>37,575만원</b>
60세	남	20,435만원	1,146만원	95.5만원	<b>28,650만원</b>
	여		1,103만원	91.9만원	<b>27,575만원</b>

이 보험계약은 예금자보호법에 따라 해약환급금(또는 만기 시 보험금)에 기타지급금을 합한 금액이 1인당 "1억원까지"(본 보험회사의 여타 보호상품과 합산) 보호됩니다. 이와 별도로 본 보험회사 보호상품의 사고보험금을 합산한 금액이 1인당 "1억원까지" 보호됩니다. 다만, 보험계약자 및 보험료납부자가 법인인 보험계약의 경우에는 보호되지 않습니다.

# 취향에 맞춰 고르는 KDB종신보험 3종 라인업



## 더블찬스 종신보험II(무)

- 5/7/10년납 단기납 종신보험
- 사망보험금 체증 (최대 200%)
- 납입면제형/非납입면제형 선택 가능
- 10년 시점 환급률 117.7%  
(40세 남자, 7년납, 일반, 해약환급금일부(50%)지급형)

## 행복을지켜주는 유니버설종신보험 (보증비용부과형)(무)

- 유연한 자금 운용 (중도인출/추가납입/자유납입)
- 장기유지보너스 최대 150% (월납계약 恒, 30년 유지 기준)
- 적립형전환/3대질병보장/신연금전환 가능
- 최저해약환급금 보증 (해약환급금 보증 가입 시)

## 트리플찬스 종신보험(무)

- 선지급/기납입P페이백/미래납입보험료지원의 트리플찬스!
- 암보장형/3대보장형 선택 가능
- 20년 시점 환급률 120.0%  
(40세 남자, 해약환급금일부(50%)지급형, 암보장형, 20년납 완납 시점)

이 보험계약은 예금자보호법에 따라 해약환급금(또는 만기 시 보험금)에 기타지급금을 합한 금액이 1인당 "1억원까지" (본 보험회사의 여타 보호상품과 합산) 보호됩니다. 이와 별도로 본 보험회사 보호상품의 사고보험금을 합산한 금액이 1인당 "1억원까지" 보호됩니다. 다만, 보험계약자 및 보험료납부자가 법인인 보험계약의 경우에는 보호되지 않습니다.

## 26년 더블찬스종신보험 II 업그레이드!



보장금액(단위: 만)

[기준: 非납입면제형, 해약환급금 일부(50%)지급형, 체증형, 40세 남자, 5년납, 보험가입금액 1천만원, 단위: 원]



## ▶ 보험료 예시

[기준: 非납입면제형, 해약환급금 일부(50%)지급형, 체증형, 보험가입금액 1천만원, 단위: 원]

구 분	남 자		여 자	
	40세	50세	40세	50세
5년납	268,000	289,900	259,000	279,900
7년납	191,500	207,800	184,900	200,200
10년납	135,100	147,200	130,200	141,400

이 보험계약은예금자보호법에 따라 해약환급금(또는 만기 시 보험금)에 기타지급금을 합한 금액이 1인당 "1억원까지"(본 보험회사의 여타 보호상품과 합산) 보호됩니다. 이와 별도로 본 보험회사 보호상품의 사고보험금을 합산한 금액이 1인당 "1억원까지" 보호됩니다. 다만, 보험계약자 및 보험료납부자가 법인인 보험계약의 경우에는 보호되지 않습니다.



## ▶ 5년납 해약환급금 예시

[기준: 40세 남자, 주계약 보험가입금액 2,000만원, 보험기간 종신, 월납, 단위: 원]

구분	경과 년수	나이 (세)	일반			간편심사		
			납입보험료	해약환급금	환급률 (%)	납입보험료	해약환급금	환급률 (%)
非납입 면제형	5년	45	32,160,000	30,827,320	95.86	32,832,000	31,456,744	95.81
	7년	47	32,160,000	31,975,976	99.43	32,832,000	32,636,841	99.41
	10년	50	32,160,000	37,882,631	117.79	32,832,000	38,679,466	117.81
	20년	60	32,160,000	41,786,938	129.93	32,832,000	42,712,872	130.10
	30년	70	32,160,000	46,307,969	143.99	32,832,000	47,364,308	144.26
납입 면제형	5년	45	32,352,000	30,882,136	95.46	33,096,000	31,520,728	95.24
	7년	47	32,352,000	32,033,306	99.01	33,096,000	32,703,582	98.81
	10년	50	32,352,000	37,968,991	117.36	33,096,000	38,785,225	117.19
	20년	60	32,352,000	41,888,097	129.48	33,096,000	42,836,279	129.43
	30년	70	32,352,000	46,425,295	143.50	33,096,000	47,507,385	143.54

## ▶ 7년납 해약환급금 예시

[기준: 40세 남자, 주계약 보험가입금액 2,000만원, 보험기간 종신, 월납, 단위: 원]

구분	경과 년수	나이 (세)	일반			간편심사		
			납입보험료	해약환급금	환급률 (%)	납입보험료	해약환급금	환급률 (%)
非납입 면제형	5년	45	22,980,000	9,555,200	41.58	23,472,000	9,751,257	41.54
	7년	47	32,172,000	31,873,040	99.07	32,860,800	32,534,296	99.01
	10년	50	32,172,000	36,807,715	114.41	32,860,800	37,586,321	114.38
	20년	60	32,172,000	40,522,320	125.96	32,860,800	41,430,780	126.08
	30년	70	32,172,000	44,841,248	139.38	32,860,800	45,877,861	139.61
납입 면제형	5년	45	23,172,000	9,571,629	41.31	23,736,000	9,774,329	41.18
	7년	47	32,440,800	31,937,737	98.45	33,230,400	32,611,878	98.14
	10년	50	32,440,800	36,903,730	113.76	33,230,400	37,706,135	113.47
	20년	60	32,440,800	40,635,733	125.26	33,230,400	41,571,954	125.10
	30년	70	32,440,800	44,972,786	138.63	33,230,400	46,041,538	138.55

이 보험계약은 예금자보호법에 따라 해약환급금(또는 만기 시 보험금)에 기타지급금을 합한 금액이 1인당 "1억원까지"(본 보험회사의 여타 보호상품과 합산) 보호됩니다. 이와 별도로 본 보험회사 보호상품의 사고보험금을 합산한 금액이 1인당 "1억원까지" 보호됩니다. 다만, 보험계약자 및 보험료납부자가 법인인 보험계약의 경우에는 보호되지 않습니다.

# 종신에 대한 세번의 고민, 트리플찬스종신보험(무)

간편심사출시

보장이 필요한 순간 세 가지를 챙겨주는 종신보험



**가입금액  
선지급**



**기납입  
보험료 환급**



**미래납입  
보험료 지원**

[납입보험료환급특약N(무), 미래납입보험료지원특약N(무) 가입]

## 찬스 1

암/3대 질병 발병 시 **가입금액 100% 선지급!**

## 찬스 2

암/3대 질병 발병 시 **이미 납입한 보험료 환급!**

## 찬스 3

암/3대 질병 발병 시 **앞으로 낼 보험료 지원!**

※ 암보장개시일은 계약일(부활(효력회복)일)부터 그 날을 포함하여 90일이 되는 날의 다음 날입니다.

※ 기타피부암 및 특정갑상선암은 암의 정의에서 제외되고, 제자리암 및 경계성종양은 본래 암이 아닌바, 기타피부암, 특정갑상선암, 제자리암 또는 경계성 종양으로 보험금 지급사유 발생시 암진단보험금(3대질병보장형의 경우 3대질병진단보험금)은 지급되지 않습니다.

※ 암진단보험금 또는 3대질병진단보험금의 경우 계약일부터 1년이 되는 계약해당일 전일 이전에 암(기타피부암 및 특정갑상선암 제외)  
(3대질병보장형의 경우 3대질병)으로 진단확정시 보험가입금액의 50%를 지급하며, 계약일부터 1년이 되는 계약해당일 전일 이전에 암진단보험금  
(3대질병보장형의 경우 3대질병 진단보험금)의 지급사유가 발생한 후 보험기간 중 사망한 경우 보험가입금액의 55%를 지급합니다.

※ 3대질병: 암(기타피부암 및 특정갑상선암 제외), 뇌출혈, 급성심근경색증

※ 특정갑상선암: "갑상선암"에서 "중증갑상선암"을 제외한 나머지 갑상선암

이 보험계약은 예금자보호법에 따라 해약환급금(또는 만기 시 보험금)에 기타지급금을 합한 금액이 1인당 "1억원까지"(본 보험회사의 여타 보호상품과 합산) 보호됩니다. 이와 별도로 본 보험회사 보호상품의 사고보험금을 합산한 금액이 1인당 "1억원까지" 보호됩니다. 다만, 보험계약자 및 보험료납부자가 법인인 보험계약의 경우에는 보호되지 않습니다.

간편심사출시

최대한도 5천!  
한시운영

## 이제, 유병자도 3가지 질문만 Check!

3개월 이내

진단, 의심소견, 치료 및  
추가검사(재검사)소견

2년 이내

입원, 수술(제왕절개  
포함) 이력

5년 이내

중대질환\* 진단/입원/  
수술 이력

\* 중대질환: 암, 협심증, 심근경색, 뇌졸중증(뇌출혈, 뇌경색), 간경화증, 투석중인 만성콩팥질환, 루게릭병 또는 파킨슨병

※ 보험료의 납입연체로 인한 해지계약을 부활(효력회복)하는 경우, 계약 전 알릴의무 기간은 해지일 이후로부터 부활(효력회복)을 청약한 날까지의 기간과 각 질문별 알릴의무 기간 중 짧은 기간으로 합니다.

※ 질병의심소견 및 필요 소견이란 의사가 진단서나 소견서 또는 진료의뢰서 등을 포함하여 서면(전자문서 포함)으로 교부한 경우를 말합니다.

※ 추가검사(재검사)에 대한 정의

- 검사 결과 이상 소견이 확인되어 보다 정확한 진단을 위해 시행한 검사를 의미하며, 병증에 대한 치료 필요 없이 유지되는 상태에서 시행하는 정기검사 또는 추적관찰은 포함하지 않습니다.

## 지금 예시

[기준: 40세, 남자, 20년납, 가입금액 3,000만, 월보험료 152,633원, 해약환급금 일부(50%) 지급형, 간편, 단위: 원]

가입시점

선지급사유 발생  
(가입 3년 후 시점)주계약  
납입완료

...

종신

암보장형

3대질환 보장형

선지급  
100%  
3,000만가납입P  
페이백  
503.8만미래납입  
P지원  
2,773.8만잔여보험금  
5%  
150만총 지급액 (3대질환 보장형 기준)  
6,427.6만(가입금액의 214.25%)

※ 트리플찬스 3대질환 보장형(무)+납입보험료환급특약N(무)+미래납입보험료지원특약N(무) 기준

이 보험계약은 예금자보호법에 따라 해약환급금(또는 만기 시 보험금)에 기타지급금을 합한 금액이 1인당 "1억원까지"(본 보험회사의 여타 보호상품과 합산) 보호됩니다. 이와 별도로 본 보험회사 보호상품의 사고보험금을 합산한 금액이 1인당 "1억원까지" 보호됩니다. 다만, 보험계약자 및 보험료납부자가 법인인 보험계약의 경우에는 보호되지 않습니다.

긴 인생의 든든한 대비책! 낸 보험료와 낼 보험료까지 고려한

# 트리플찬스종신보험(무)

[기준: 40세, 남자, 20년납, 가입금액 1억, 암보장형, 해약환급금일부(50%)지급형, 월보험료 406,486원, 단위: 원]

## 진단 시점별, 납입보험료 대비 총 지급액

진단 시점	총 납입보험료	수령 보험금			
		암진단 보험금	보험료 환급 <sup>1)</sup>	낼 보험료 지원 <sup>2)</sup>	총 지급액 <sup>3)</sup>
3년	1,463만 (14,633,496)	1억	1,395만 (14,633,496)	7,749만 (77,495,520)	19,144만 (191,449,336)
5년	2,438만 (24,389,160)	1억	2,325만 (23,256,360)	6,837만 (68,378,400)	19,163만 (191,634,760)
7년	3,414만 (34,144,284)	1억	3,255만 (32,558,904)	5,926만 (59,261,280)	19,182만 (191,820,184)
10년	4,877만 (48,778,320)	1억	4,651만 (46,512,720)	4,558만 (45,585,600)	19,209만 (192,098,320)

1) 보험료 환급: 주계약과 납입보험료환급특약N(무)의 이미 납입한 보험료 합계

2) 낼 보험료 지원: 주계약과 미래납입보험료지원특약N(무)의 차회 이후 잔여 보험료 합계

3) 총 지급액: 암진단보험금+보험료환급+낼 보험료 지원

## 가입 시점별 납입보험료 대비 사망보험금/해약환급금 (지급사유 미발생 시 기준)

경과 기간	총 납입보험료	사망 보험금	해약환급금	해약환급률	보너스 발생후 적립액
5년	2,438만 (24,389,160)	1억 5백만	722만 (7,224,402)	29.62%	-
10년	4,877만 (48,778,320)	1억 5백만	1,620만 (16,204,625)	33.22%	-
20년	9,755만 (97,556,640)	1억 5백만	10,396만 (103,968,000)	106.57%	3,606만 (36,064,000)
30년	9,755만 (97,556,640)	1억 5백만	12,412만 (124,121,969)	127.23%	4,616만 (46,164,969)

이 보험계약은 예금자보호법에 따라 해약환급금(또는 만기 시 보험금)에 기타지급금을 합한 금액이 1인당 "1억원까지"(본 보험회사의 여타 보호상품과 합산) 보호됩니다. 이와 별도로 본 보험회사 보호상품의 사고보험금을 합산한 금액이 1인당 "1억원까지" 보호됩니다. 다만, 보험계약자 및 보험료납부자가 법인인 보험계약의 경우에는 보호되지 않습니다.

# 고액항암의 끝판왕 비급여 암주요치료비 출시!

이 항목에 비용이 발생하면 보장!

[ ] 외래 [ ] 입원 ([ ] 퇴원 [ ] 중간) 진료비 계산서·영수증				
급여		비급여		
일부 본인부담		전액 본인부담	선택진료료	선택진료료 외
본인부담금	공단부담금			

100% 환자부담

암수술 / 항암방사선치료 / 항암약물치료  
비급여라면? 가성비 있게!

신규 4종 암주요치료비! 보험료는? 1,000만원당

[기준: 10년 갱신, 40세 남자 기준]

<b>종합병원 비급여 암주요치료</b> <b>1,090원</b>	<b>상급종합병원 II 비급여 암주요치료</b> <b>880원</b>	<b>종합병원 비급여 항암약물치료</b> <b>850원</b>	<b>상급종합병원 II 비급여 항암약물치료</b> <b>680원</b>
--	---	---	--

상급종합병원에서 비급여로 항암약물치료를 받았다면?  
각각 전부!! 총 4번!! 최대 10년간 지급!

이 보험계약은 예금자보호법에 따라 해약환급금(또는 만기 시 보험금)에 기타지급금을 합한 금액이 1인당 "1억원까지"(본 보험회사의 여타 보호상품과 합산) 보호됩니다. 이와 별도로 본 보험회사 보호상품의 사고보험금을 합산한 금액이 1인당 "1억원까지" 보호됩니다. 다만, 보험계약자 및 보험료납부자가 법인인 보험계약의 경우에는 보호되지 않습니다.





## 암 치료비 걱정없는 항암치료 All in One 플랜

### 중입자방사선치료 시 최대 5억

(암주요치료+항암중입자+항암방사선+  
비급여 암주요치료비 2종)

### 표적항암약물 치료 시 최대 8.5억

(암주요치료+표적항암약물+항암약물  
+비급여 암주요치료비 2종  
+비급여 항암약물치료 2종)

### 암 치료 시 최대 11.6억

(가입담보 전액 지급 가정)

[기준: 20년납, 100세만기, 일반, 해약환급금미지급형III, 단위: 원]

구 분	가입금액	40세 남자 (보험료)	50세 남자 (보험료)
KDB라이프핏건강보험(무)	300만	6,090	7,530
항암치료특약(갱신형)(항암방사선치료, 일반)(무) <sup>1)</sup>	5,000만	2,500	5,300
항암치료특약(갱신형)(항암약물치료, 일반)(무) <sup>2)</sup>	5,000만	3,900	8,150
항암중입자방사선치료특약(갱신형)(일반)(무) <sup>3)</sup>	5,000만	500	1,000
항암양성자방사선치료특약II(갱신형)(일반)(무) <sup>4)</sup>	7,000만	616	1,274
카티(CAR-T)항암약물허가치료특약(갱신형)(일반)N(무) <sup>5)</sup>	7,000만	56	98
표적항암약물치료특약II(갱신형)(일반)(무) <sup>6)</sup>	10,000만	4,200	7,800
다빈치로봇암수술특약(갱신형)(일반)N(무) <sup>7)</sup>	3,000만	3,237	4,962
암(기타피부암및갑상선암제외)주요치료비특약(연1회) (갱신형)(일반)N(무) <sup>8)</sup>	2,000만	10,680	27,600
기타피부암및갑상선암주요치료비특약(연1회)(갱신형) (일반)N(무) <sup>9)</sup>	400만	556	488
종합병원 비급여(전액본인부담 포함)암주요치료비특약 (연1회)(갱신형)(일반)N(무) <sup>10)</sup>	1,000만	1,090	2,590
상급종합병원II 비급여(전액본인부담 포함)암주요치료비 특약(연1회)(갱신형)(일반)N(무) <sup>11)</sup>	1,000만	880	2,070
종합병원 비급여(전액본인부담 포함)항암약물치료특약 (연1회)(갱신형)(일반)N(무) <sup>12)</sup>	2,000만	1,700	4,320
상급종합병원II 비급여(전액본인부담 포함)항암약물치료 특약(연1회)(갱신형)(일반)N(무) <sup>13)</sup>	1,000만	680	1,700
<b>플랜 보험료</b>		<b>36,685</b>	<b>74,882</b>

1), 2), 3), 4), 6), 7), 8), 9), 10), 11), 12), 13) 10년만기 갱신형, 최초계약 5) 5년만기 갱신형, 최초계약

※ 각 특약 가입 시, 연령별 차등한도, UW가이드라인 참고, 암종별 상세보장금액 약관 참고

이 보험계약은예금자보호법에 따라 해약환급금(또는 만기 시 보험금)에 기타지급금을 합한 금액이 1인당 "1억원까지"(본 보험회사의 여타 보호상품과 합산) 보호됩니다. 이와 별도로 본 보험회사 보호상품의 사고보험금을 합산한 금액이 1인당 "1억원까지" 보호됩니다. 다만, 보험계약자 및 보험료납부자가 법인인 보험계약의 경우에는 보호되지 않습니다.





## (내/통)원하면 나오는 암보험



HOSPITAL



## KDB 스페셜 암통원 플랜

[기준: 20년납, 100세만기, 일반, 해약환급금미지급형III, 단위: 원]

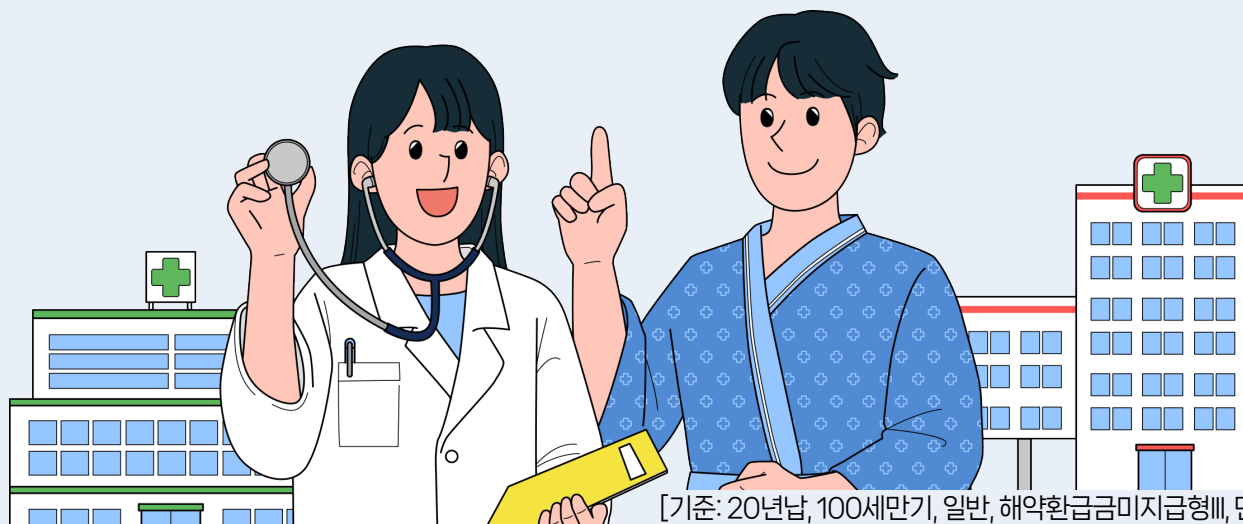
구 분	가입금액	40세(보험료)		50세(보험료)	
		남자	여자	남자	여자
라이프핏건강보험(무)	300만	6,090	5,460	7,530	6,570
암(기타피부암및갑상선암제외)주요치료비특약 (연1회)(무)	500만	8,665	8,900	11,445	9,160
기타피부암및갑상선암주요치료비특약 (연1회)(무)	100만	171	417	149	334
암직접치료내원특약(연30일)(무)	10만	4,460	5,083	5,815	5,232
상급종합병원암직접치료내원특약(연30일)(무)	10만	3,187	3,707	4,060	3,680
암직접치료통원특약II(연30회)(무)	10만	3,031	3,740	3,853	3,731
종합병원암직접치료통원특약(연30회)(무)	10만	2,788	3,408	3,550	3,395
상급종합병원암직접치료통원특약II(연30회)(무)	10만	1,981	2,612	2,523	2,550
플랜 보험료		30,373	33,327	38,925	34,352

※ 각 특약 가입 시, 연령별 차등한도, UW가이드라인 참고, 암종별 상세보장금액약관 참고

이 보험계약은 예금자보호법에 따라 해약환급금(또는 만기 시 보험금)에 기타지급금을 합한 금액이 1인당 "1억원까지"(본 보험회사의 여타 보호상품과 합산) 보호됩니다. 이와 별도로 본 보험회사 보호상품의 사고보험금을 합산한 금액이 1인당 "1억원까지" 보호됩니다. 다만, 보험계약자 및 보험료납부자가 법인인 보험계약의 경우에는 보호되지 않습니다.



## 병원비 걱정없는 KDB 3대 질환 병원방문 Plan



[기준: 20년납, 100세만기, 일반, 해약환급금미지급형III, 단위: 원]

구 분	가입금액	40세(보험료)		50세(보험료)	
		남자	여자	남자	여자
KDB라이프핏건강보험(무)	300만	6,090	5,460	7,530	6,570
응급실내원특약II(무)	5만	1,901	1,730	2,058	1,809
종합병원1인실입원특약N(무)	10만	660	719	788	840
종합병원2~3인실입원특약N(무)	3만	641	869	711	948
상급종합병원1인실입원특약N(무)	20만	458	490	560	560
상급종합병원2~3인실입원특약N(무)	3만	254	287	311	329
첫날부터입원특약N(무)	2만	9,080	11,547	10,743	13,626
첫날부터상급종합병원입원특약N(무)	5만	2,980	3,105	3,638	3,555
상급종합병원암직접치료내원특약(연30일)N(무)	20만	6,374	7,414	8,120	7,360
상급종합병원암직접치료통원특약II(연30회)N(무)	10만	1,981	2,612	2,523	2,550
상급종합병원 뇌혈관심장질환내원특약(연30일)N(무)	15만	6,023	3,974	7,791	5,025
상급종합병원 뇌혈관심장질환통원특약II(연30회)N(무)	5만	1,290	837	1,677	1,065
종합병원암직접치료통원특약(연30회)N(무)	8만	2,230	2,726	2,840	2,716
플랜 보험료		39,962	41,770	49,290	46,953

※ 각 특약 가입 시, 연령별 차등한도, UW가이드라인 참고, 암종별 상세보장금액약관 참고

이 보험계약은 예금자보호법에 따라 해약환급금(또는 만기 시 보험금)에 기타지급금을 합한 금액이 1인당 "1억원까지"(본 보험회사의 여타 보호상품과 합산) 보호됩니다. 이와 별도로 본 보험회사 보호상품의 사고보험금을 합산한 금액이 1인당 "1억원까지" 보호됩니다. 다만, 보험계약자 및 보험료납부자가 법인인 보험계약의 경우에는 보호되지 않습니다.



부정맥 출시!

## 검사부터 진단, 치료, 입통원까지 2대 치료비 올인원 플랜

[기준: 20년납, 100세만기, 일반, 해약환급금미지급형III, 단위: 원]

구 분	가입금액	40세(보험료)		50세(보험료)	
		남자	여자	남자	여자
KDB라이프핏건강보험(무)	300만	6,090	5,460	7,530	6,570
뇌혈관질환진단특약N(무)	1,000만	7,800	7,300	9,700	9,000
허혈성심장질환진단특약N(무)	1,000만	9,395	5,494	11,099	6,648
급성심근경색증진단특약N(무)	2,000만	4,344	1,412	5,220	1,766
특정부정맥*진단특약N(무)	800만	4,240	2,808	5,480	3,672
기타심장부정맥*진단특약N(무)	200만	1,254	1,630	1,372	1,652
2대주요치료비특약(연1회)N(무)	1,000만	13,510	7,880	17,090	10,120
뇌혈관질환수술특약N(무)	1,000만	2,140	2,300	2,620	2,800
허혈성심장질환수술특약N(무)	1,000만	5,201	1,594	6,666	2,040
급성뇌경색증혈전용해치료특약N(무)	1,000만	430	370	550	470
급성심근경색증혈전용해치료특약N(무)	1,000만	104	31	125	39
급여2대질환CT,MRI,심장초음파,뇌파,뇌척수액 검사특약(연1회)(갱신형)(무) <sup>1)</sup>	30만	702	468	1,542	1,068
급여2대질환혈관조영술검사특약(연1회) (갱신형)(무) <sup>2)</sup>	50만	390	185	845	420
급여2대질환특정재활치료특약(1일1회,연10회) (갱신형)(무) <sup>3)</sup>	2만	9	5	18	9
뇌혈관심장질환내원특약(연30일)N(무)	10만	12,388	8,618	16,270	11,076
뇌혈관심장질환통원특약II(연30회)N(무)	5만	3,820	2,713	5,009	3,509
플랜 보험료		71,817	48,268	91,136	60,859

\* 특정부정맥 진단(I48), 기타부정맥 진단(I49)

※ 1), 2), 3) 20년만기 갱신형

※ 각 특약 가입 시, 연령별 차등한도, UW가이드라인 참고, 암종별 상세보장금액 약관 참고

이 보험계약은예금자보호법에 따라 해약환급금(또는 만기 시 보험금)에 기타지급금을 합한 금액이 1인당 "1억원까지"(본 보험회사의 여타 보호상품과 합산) 보호됩니다. 이와 별도로 본 보험회사 보호상품의 사고보험금을 합산한 금액이 1인당 "1억원까지" 보호됩니다. 다만, 보험계약자 및 보험료납부자가 법인인 보험계약의 경우에는 보호되지 않습니다.

325/355

## 간편심사여외 질병대폭 확대 36,650개

※ KCD(한국질병사인분류) 소분류 기준

변경 전

3개월 이후 인수  
과민성대장 증후군, 급성기관지암담보 인수 거절  
협심증, 뇌출혈

변경 후

퇴원 직후 인수

암담보 인수

일반(표준체)

## 비표준체 계약의 효율적 인수 가능!

신체부위특정질병부담보특약(제도성특약) 질병확대

변경 전

신체부위 부담보 수  
50개  
1번(위, 십이지장) ~ 50번(늑골)특정질병 부담보 수  
12개  
60번(심장질환) ~ 71번(고지혈증)

변경 후

신체부위 부담보 수  
52개 (+2)  
51번: 골반뼈, 52번: 안와골특정질병 부담보 수  
36개 (+24)탈장, 자궁근종, 백내장, 골다공증, 골반염,  
자궁내막증, 하지정맥류, 복막이질환, 천식, 빈혈,  
수면장애, 두통, 결절종, 지방종, 수막염, 대상포진,  
대장염, 림프절염, 다낭성난소증후군, 성대질환,  
위식도염, 무지외반, 어깨병변, 신우신염



버팀목 NEW 케어보험 (무)

복합재가

1000

주·아간보호  
50만복지용구지원  
20만1-5등급 재가  
100만1-5등급 시설  
100만

이 보험계약은 예금자보호법에 따라 해약환급금(또는 만기 시 보험금)에 기타지급금을 합한 금액이 1인당 "1억원까지"(본 보험회사의 여타 보호상품과 합산) 보호됩니다. 이와 별도로 본 보험회사 보호상품의 사고보험금을 합산한 금액이 1인당 "1억원까지" 보호됩니다. 다만, 보험계약자 및 보험료납부자가 법인인 보험계약의 경우에는 보호되지 않습니다.



2월 한정!

- 뉴케어 최소보험료 인하
- 골절/집스 최소보험료 5만 연계 삭제!



※ 최소보험료 2만원 충족 시 플랜 가입 가능!





[기준: 20년납, 100세만기, 일반, 해약환급금미지급형Ⅲ, 월납, 단위: 원]

구 분	가입금액	50세(보험료)		60세(보험료)	
		남	여	남	여
버팀목New케어보험(무)	100만	2,360	2,050	3,060	2,560
재해골절보장특약N(골절진단)(무)	100만	2,830	5,040	2,950	5,750
재해골절보장특약N(골절수술)(무)	100만	710	1,260	710	1,490
급여 인공관절(견관절, 고관절, 슬관절)수술특약 (해약환급금미지급형Ⅲ)N(무)	1,000만	6,200	17,000	8,400	23,500
급여 십자인대/반월판연골/아킬레스건 수술특약 (해약환급금미지급형Ⅲ)N(무)	50만	170	228	137	213
척추골절진단특약(해약환급금미지급형Ⅲ, 일반) N(무)	20만	251	603	271	691
척추질환수술특약(해약환급금미지급형Ⅲ, 일반) N(무)	200만	4,920	6,068	5,276	6,750
골절치료특약N(무)	30만	1,689	2,927	1,586	3,059
집스치료특약N(무)	30만	614	806	577	767
재해장해특약N(무)	5,000만	4,500	4,800	4,750	5,500
재해사망특약N(무)	5,000만	4,370	2,280	5,375	2,915
척추수술한방치료특약(해약환급금미지급형Ⅲ, 일반)N(무)	10만	1,195	1,434	1,307	1,616
플랜 보험료		29,809	44,496	34,399	54,811

※ 각 특약가입 시, 연령별 차등한도, UW가이드라인 참고

이 보험계약은 예금자보호법에 따라 해약환급금(또는 만기 시 보험금)에 기타지급금을 합한 금액이 1인당 "1억원까지"(본 보험회사의 여타 보호상품과 합산) 보호됩니다. 이와 별도로 본 보험회사 보호상품의 사고보험금을 합산한 금액이 1인당 "1억원까지" 보호됩니다. 다만, 보험계약자 및 보험료납부자가 법인인 보험계약의 경우에는 보호되지 않습니다.



구분	상품명	상품특징
질병보험	KDB라이프핏 건강보험(무)	<ul style="list-style-type: none"> <li>항암치료(방사선, 약물) 최대 5천만원 가입 가능</li> <li>통합암(전이암포함) 진단비 5천만원까지 가입 가능</li> <li>신규특약 16종 출시</li> </ul> 
	버팀목 New케어보험(무)	<ul style="list-style-type: none"> <li>방문요양 서비스를 저렴한 보험료로 선택 가능 하도록 신규 특약 탑재</li> <li>방문요양+복합재가+주야간보호+복지용구+시설급여 환상의 조합</li> <li>1~5등급, 1~3등급, 1~2등급 진단비, 간병비, 생활비, 시설&amp;재가 지원비, 입원일당 등 다양한 간병 위한 특약 구성 가능</li> <li>보험료 환급 및 면제 특약</li> <li>미래 질병에 대비한 '미래케어보장선택서비스특약'</li> </ul> 
	암만생각해도 KDB암보험2.0(무)	<ul style="list-style-type: none"> <li>항암중입자 방사선치료 5천만원까지 가입 가능</li> <li>최소보험료 전연령 2만원</li> <li>업계 유일 암 내원 특약 탑재</li> <li>매년 치료 시 1회, 10년간 반복 보장되는 암주치/2주치 정액형</li> <li>최대 10번 최대 5억 보장 통합암</li> <li>일반, 간편심사, 갱신형, 비갱신형 등 고객 상황에 따른 설계 가능</li> <li>암 관련 치료, 검사, 진단, 입원, 수술, 통원까지 암치료 All-cover 특약 구성 가능</li> </ul> 
종신보험	트리플찬스 종신보험(무)	<ul style="list-style-type: none"> <li>간편심사 가능</li> <li>소액암특약 신규 추가로 빈틈없는 보장 가능</li> <li>치료비, 간병, 입원, 수술, 통원 관련 특약 추가 가능</li> <li>암 또는 3대 질병 진단 시 가입금액의 100% 선지급</li> <li>미래납입보험료지원특약 탑재(미래 낼 보험료 지원)</li> <li>페이백 특약 탑재(납입보험료로 환급 특약)</li> <li>종별/납기별로 성별, 나이 상관없이 완납시점 환급률 동일</li> </ul> 
	더블찬스 종신보험(무)	<ul style="list-style-type: none"> <li>저해지 단기납 종신보험</li> <li>비납입면제형/납입면제형 선택 가능</li> <li>연복리 10년 이하 2.5%, 10년 초과 1.5% 확정금리(추가납입 포함)</li> </ul>
	무심사 버팀목 종신보험(무)	<ul style="list-style-type: none"> <li>업계 최초 무심사 저해지 단기납 종신보험</li> <li>연복리 10년 이하 2.5%, 10년 초과 1.5% 확정금리(추가납입 포함)</li> <li>신용활동 우수고객 가입한도 확대 1억</li> </ul>
	행복을지켜주는 유니버설종신보험 (보증비용부과형) (무)	<ul style="list-style-type: none"> <li>(일반) 10년 시점 환급률 100.7% (간편심사) 10년 시점 환급률 100.9% - 기준: 해약환급금 보증, 가입금액: 1,000만원, 40세 남자, 20년납, 월납, 공시이율 2.05% 가정</li> <li>연간 기본보험료의 100% 추가납입 가능</li> <li>신연금, 적립형 전환 최소 경과기간 5년</li> <li>다양한 전환특약을 통한 자유로운 상품운용 - 3대질병보장특약N(무), 신연금전환특약(무), 적립형전환특약(무)</li> </ul>

[일반보험] 이 보험계약은 예금자보호법에 따라 해약환급금(또는 만기 시 보험금)에 기타지급금을 합한 금액이 1인당 "1억원까지"(본 보험회사의 여타 보호상품과 합산) 보호됩니다. 이와 별도로 본 보험회사 보호상품의 사고보험금을 합산한 금액이 1인당 "1억원까지" 보호됩니다. 다만, 보험계약자 및 보험료납부자가 법인인 보험계약의 경우에는 보호되지 않습니다.

※ 자세한 보장 내용은 상품설명서 및 약관을 참고 바랍니다.

구분	상품명	상품특징
변액보험	데행복드림 변액연금보험(무)	<ul style="list-style-type: none"> <li>• <b>최저연금기준금액 부리아울</b> <ul style="list-style-type: none"> <li>- 20년간 연단리 7%, 20년 이후 연금개시 전까지 연단리 6% 부리</li> <li>※ 대표계약기준(40세 남자, 10년납, 연금개시나이 65세), 복리이자율로 환산 시 4.32%</li> </ul> </li> <li>• <b>선지급행복자금 신청 가능</b> <ul style="list-style-type: none"> <li>- 가교연금기능 강화, 연금개시시점 최저연금 기준금액의 10%~30% 이내 비율로 신청 가능</li> </ul> </li> <li>• <b>납입기간 연장 통한 연금액 상향 조정</b></li> <li>• 실적배당 종신연금 보증 지급</li> <li>• 최저사망적립액 보증</li> </ul>
	KDB영리한 변액연금보험(무)	<ul style="list-style-type: none"> <li>• 연단리 5% 최저연금기준금액 보증</li> <li>• 대표계약기준(40세 남자, 10년납, 연금개시나이 65세) 복리이자율로 환산 시 3.50%</li> <li>• 가입연령: 0~40세, 0~15세(어린이 변액연금)</li> <li>• 실적배당 종신연금 보증 지급</li> </ul>
연금보험	데행복플러스 연금보험(보증형)(무)	<ul style="list-style-type: none"> <li>• <b>업계 최고 연금연액</b></li> <li>• <b>변액 연금 자격증이 없어도 누구나 판매 가능</b></li> <li>• <b>최저연금기준금액 부리아울</b> <ul style="list-style-type: none"> <li>- 20년간 연단리 7%, 20년 이후 연금개시 전까지 연단리 5% 부리</li> <li>※ 대표계약기준(40세 남자, 10년납, 연금개시나이 65세), 복리이자율로 환산 시 4.21%</li> </ul> </li> <li>• <b>선지급행복자금 신청 가능</b> <ul style="list-style-type: none"> <li>- 가교연금기능 강화, 연금개시시점 최저연금 기준금액의 10%~30% 이내 비율로 신청 가능</li> </ul> </li> <li>• <b>납입기간 연장 통한 연금액 상향 조정</b></li> </ul>
	e원금보장 KDB하이브리드 연금저축보험(무)	<ul style="list-style-type: none"> <li>• 원금보장형 연금저축, <b>한 달만 유지해도 100% 원금 보장</b></li> <li>• 연말정산 세액공제 혜택</li> <li>• 하이브리드 이율, 금리가 낮아져도 5년 간 확정이율(계약 후 5년 이하 연복리 3.5%, 계약 후 5년 초과 시 신공시이율(무배당 연금저축Ⅳ))</li> <li>• 최저보증이율: 계약일부터 10년이하 연복리 1.0%, 10년초과 연복리 0.5%</li> </ul> <p>가입 후 언제 해지하더라도 이미 납입한 보험료(실제 납입 보험료에 한하며, 연금계좌에서 인출이 있는 경우 이를 차감한 금액)의 100% 이상을 해약환급금으로 지급(세전 기준)하는 세제적격 연금저축보험 임. 단, 실제 중도해지 시에는 세금이 부과됨(임의해지 시 기타소득세 16.5%, 사망·요양·파산 등 부득이한 사유 시 연금소득세 5.5%~3.3%)</p>
	KDB연금보험(무)	<ul style="list-style-type: none"> <li>• 다양한 형태의 연금수령 가능(종신연금형, 확정연금형, 상속연금형)</li> <li>• 일시급여금 지급 가능(연금개시 시점 적립액의 최대 50% 수령 가능)</li> <li>• 중도인출/추가납입 등 연금설계 유연성</li> </ul>
정기보험	CEO프리미엄 정기보험(무)	<ul style="list-style-type: none"> <li>• <b>10% 체증형 정기보험</b>(10% 체증형 가입 시)</li> <li>• 연금 전환 가능(연금전환특약(무)으로 전환 시)</li> <li>• 적립형 전환 가능(적립형전환특약(무)으로 전환 시)</li> <li>• 종신전환 가능(종신전환특약(무)으로 전환 시)</li> </ul>

[변액보험] 이 보험계약은 약관에서 보험회사가 최저보증하는 보험금 및 특약에 한하여 예금자보호법에 따라 보호됩니다. 보호 한도는 해약환급금(또는 만기 시 보험금)에 기타지급금을 합하여 1인당 "1억원까지"(본 보험회사의 여타 보호상품과 합산)이며, 이와 별도로 본 보험회사 보호상품의 사고보험금을 합산하여 1인당 "1억원까지"입니다. 다만, 보험계약자 및 보험료납부자가 법인인 보험계약의 경우에는 보호되지 않습니다.

[연금저축보험] 이 연금저축보험계약은 예금자보호법에 따라 다른 보호상품과는 별도로 1인당 "1억원까지"(본 보험회사의 여타 보호대상 연금저축과 합산) 보호됩니다. 다만, 보험계약자 및 보험료납부자가 법인인 보험계약의 경우에는 보호되지 않습니다.

[연금보험, 일반보험] 이 보험계약은 예금자보호법에 따라 해약환급금(또는 만기 시 보험금)에 기타지급금을 합한 금액이 1인당 "1억원까지"(본 보험회사의 여타 보호상품과 합산) 보호됩니다. 이와 별도로 본 보험회사 보호상품의 사고보험금을 합산한 금액이 1인당 "1억원까지" 보호됩니다. 다만, 보험계약자 및 보험료납부자가 법인인 보험계약의 경우에는 보호되지 않습니다.

※ 자세한 보장 내용은 상품설명서 및 약관을 참고 바랍니다.



“보험료 차등 없이 서비스 대상 상품 가입고객 누구나!”

# KDB 케어서비스

콜센터 1577-6047 (평일 09:00 ~ 19:00)

진료예약부터 일상회복까지  
고객님께 꼭 필요한  
돌봄 서비스를 제공해 드립니다!



※ 자세한 내용은 QR코드로 확인해주세요.



## 병원 예약

분야별 병원 및 명의 안내,  
5대 대형병원 포함 전국 3차  
의료기관 진료예약 대행



## 건강검진 예약

고객 맞춤형 건강검진 설계,  
제휴 병원 협력을 통한 검진예약  
대행 서비스 제공



## 간호사 동행 서비스

대상질환 진단 후 전문간호사가  
고객 진료 시 의료진과의 원활한  
의사소통에 도움 드리며, 암 또는  
대상 질환별 맞춤 대면 교육 진행

※ 필수 선택 3회, 3회 차감



## 간병인 지원 서비스

대상질환 수술 후 간병인이  
필요한 경우 고객 맞춤형 최적의  
간병인 지원

※ 병원: 1일 24시간 기준, 1회차감(최소 3일 이상 사용)  
※ 자택: 1일 6시간 기준, 1회차감(최소 5일 이상 사용)



## 차량 에스코트 서비스

대상질환 수술을 위해 3차 의료  
기관 입·퇴원 시 차량 에스코트  
서비스 제공, 전국 동일 권역 내  
기본 50km 제공

※ 3차 의료기관 입·퇴원 시 제공, 전국 동일 권역 내  
50km당 1회차감



## 가사도우미 서비스

대상질환 수술로 장기간 집을 비워  
집안일 정리 업무가 나지 않을 때,  
가사도우미가 고객님의 댁에 직접  
방문해 주방청소, 욕실청소, 쓰레기  
배출, 먼지제거 등 진행

※ 1회 4시간 기준, 1회차감



## 질병회복 식사 서비스

대상질환 수술 후 건강회복을 위한  
건강식 도시락을 배송  
(or 방문조리 선택 가능)

※ 질병 치료 후 건강식 도시락 or 방문조리



## 서비스 대상 상품

버팀목New케어보험(무)  
암만생각해도 KDB암보험 2.0(무)  
트리플찬스종신보험(무)  
KDB라이프핏건강보험(무)

※ 서비스 제공 기간: 최초계약일로부터 15년까지(단, 최초계약일로부터 90일 이후 제공)

※ [기본 서비스: 병원 예약, 건강검진 예약] 횟수 제한 없음

※ [특화 서비스: 간호사 동행, 간병인 지원, 차량 에스코트, 가사도우미 지원, 질병회복 식사] 최초 서비스 신청일로부터 5년 이내 5종 합산 12회

※ 대상질환: 암(기타피부암, 갑상선암, 제자리암, 경계성종양, 전이암 제외), 허혈성심장질환(120~125), 뇌혈관질환(160~169), 장기요양등급 1~5등급자 중  
고관절 골절

## - GA영업질서 확립을 위한 주요 위법행위 및 제재사례 안내

경유계약 금지 위반사례

출처: 금감원 보도자료 2024.7.17(수) 조간

# 최근 금감원 검사에 적발된 경유계약 및 수수료 부당지급 금지 위반사례 소개

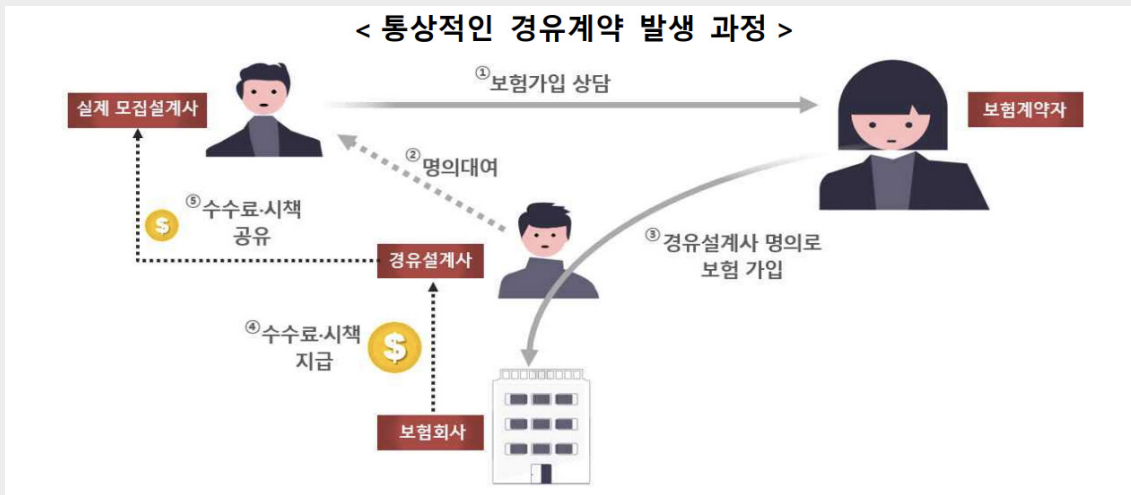
## 1. 경유계약의 의미

(경유계약) 실제 보험계약을 모집한 설계사(이하 '실제 모집설계사')가 아닌 다른 설계사(이하 '경유설계사')의 명의를 이용하여 체결된 보험계약을 의미합니다.

◦ 현행 「보험업법」 제97조 제1항 제8호에서는 이러한 경유계약을 불법행위로 엄격히 금지하고 있습니다.

<참고> 「보험업법」 제97조

제97조(보험계약의 체결 또는 모집에 관한 금지행위) ① 보험계약의 체결 또는 모집에 종사하는 자는 그 체결 또는 모집에 관하여 다음 각 호의 어느 하나에 해당하는 행위를 하여서는 아니 된다. 1~7. (생략) 8. 다른 모집 종사자의 명의를 이용하여 보험계약을 모집하는 행위 (후략)



## 2. 위반 시 제재 양정기준 및 최근 제재 실적

(제재 양정기준) 경유계약 및 수수료 부당지급 금지 위반에 대해서는 위법, 부당의 정도에 따라 금전제재 및 기관, 신분제재가 부과됩니다.

◦ 경유계약의 경우 위반 1건당 1천만원 이하의 과태료 부과가능하고, 등록취소 및 6개월 이내 업무정지 등도 부과\*할 수 있습니다.

\* 「보험업법」 제86조, 제88조, 제134조, 제136조, 제209조

◦ 수수료 부당지급의 경우 위반 1건당 3천만원 이하의 과태료 부과가능하고, 시정, 중지, 게시명령 등도 부과\*할 수 있습니다.

\* 「금융소비자보호법」 제51조, 제52조, 제69조

### <경유계약 및 수수료 부당지급 금지 위반에 대해 부과 가능한 조치>

구분	GA	GA 소속 임직원	GA 소속 설계사
경유계약	등록취소, 업무정지(6개월 이내), 과태료(1천만원 이하), 주의·경고 등	주의·경고·문책(임직원), 해임권고·직무정지(임원)	과태료(1천만원 이하), 등록취소, 업무정지(6개월 이내)
수수료 부당지급	과태료(3천만원 이하), 시정명령, 중지명령, 게시명령, 기관경고, 기관주의 등	해임요구, 직무정지, 문책경고, 주의적경고, 주의 등(임원), 면직, 정직, 감봉, 견책 등(직원)	과태료(3천만원 이하), 시정명령, 중지명령, 게시명령, 기관경고, 기관주의 등

## 가입설계 동의 승인시 고객에게 “동의내역 알림톡”이 발송됩니다.

동의서 임의 작성에 따른 분쟁이 발생하지 않도록 각별한 주의 부탁드립니다.

### 고객별 동의서 출력

- 성명 입력 후 동의서 발행
- 동의서 유효기간 : 발행일 포함 5일
- 공통양식 동의서 폐지

### ARS 고객 입력

- **1644-6657** 연결
- 모집종사자 사번 + 동의서번호 + 고객 주민번호 \*  
동의서번호 (숫자 9자리)

### 고객정보 전산입력

- 입력경로  
SmartON > 고객등록관리 > **개인고객정보등록**

### 동의서 팩스발송(스캔) 02-2669-7999

- 스캐너 有 : 가입설계 동의서 스캔 후 진행
- 스캐너 無 : 자동승인 팩스번호 **02-2669-7999**

### 알림톡/ 동의서 보관방법

- 실패안내 : 팩스 중복발송시 중복으로 알림톡 발송  
QR훼손건 알림톡 발송 불가
- 승인안내 : 가설동의 전건 발송, 승인시점에 실시간 발송
- 정상등록 후 원본은 **승인 당일즉시 파기**(세절)

※ 미성년자 청약진행시 KYC 수행 단계에서 부/모 중 1인 정보 입력 필요 (→ 부/모 중 1인 고객등록 필요)

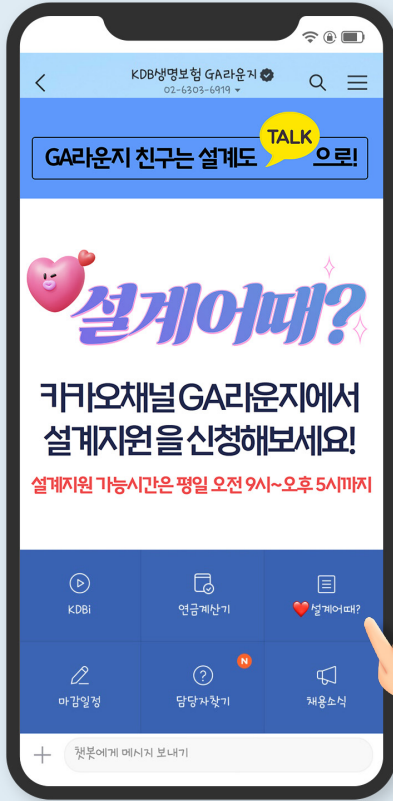
※ **실명확인 결과비정상, 미등록 고객:**

02-708-1000 (KCB실명확인센터) → 고객 본인 직접 문의 (미성년은 부/모 중 1인 고객)

※ **실명확인 결과 명의도용 고객:**

1588-2486 (NICE지킴이) → 고객 본인 직접 문의 (미성년은 부/모 중 1인 고객)

## GA라운지에서 설계지원을 신청해보세요!



스마트폰에서 카카오채널  
“KDB생명보험 GA라운지”에 접속합니다.

카카오톡 실행  
↓  
카카오채널 “KDB생명보험 GA라운지”  
채널 조회  
↓  
조회된 채널 추가 후 대화창 실행  
↓  
“❤️설계어때?” 선택

설계지원 요청사항을 입력 후 전송합니다.



### 1 설계사사원번호 → 조회

설계사사원번호검색

설계사명 (필수)  
사원명을 입력해주세요.

휴대폰번호 (필수)  
앞3자리 - 중간4자리 - 뒤4자리

조회

지점 GA재네파  
지점번호 35  
이름 김  
설계사사원번호 10

선택

알림

해당 정보에 맞는 설계사가 존재하지 않습니다.  
설계사정보를 정확히 입력하십시오.

확인

※ 입력된 성명, 휴대폰번호가 KDB생명 위촉정보와 일치할 경우 검색 가능합니다.

### 2 요청상품군: 종신/질병/변액/기타

### 3 요청상품유형: 일반/간편심사

### 4 요청업무: 가입설계동의 완료고객/가입설계 미동의 고객/가상고객 설계/그 외 업무 문의

### 5 “설계지원요청” 선택



## 2월

SUN	MON	TUE	WED	THU	FRI	SAT
1	2 1월계약 수금마감	3	4 스캔마감	5	6	7
8	9 OUT call 마감	10	11 IN call 마감 해촉일	12 1월계약 언더마감 위촉일	13	14
15	16	17	18	19 위촉일	20 수수료 1차 오픈	21
22	23	24	25 수수료 지급일 해촉일	26 위촉일	27 2월 신계약마감	28

### ▶ SmartON > 부가정보 > GA업무연락 > 공지사항

#### ▶ 신계약 입력 마감

- [PC] 2026. 02. 27(금) 18:00 [태블릿 / mini] 2026. 02. 27(금) 21:00
- 영업 마감일 이후 주말의 경우 전자청약 불가

 KDB생명 가입설계 프로그램

SmartON설치 : kss.kdblife.co.kr/ga

 SmartON 이상 발생 시

헬프데스크 : 02-6303-2771~2

 콜센터 1588-4040

 FAX(동의/진단)

02-2669-7999



**“변액적합성 진단” 팩스 자동승인 시스템도  
많은 이용 부탁드립니다!**