

이슈

[신상품 출시]

[무]백년친구

700암치료+ 종신보험

(해약환급금일부지급형Ⅳ)(2602)

[2월 가입한도 확대]

- ① 암진단 최대 1억 5천만 가입가능
(6p 참고)
- ② 데이케어센터 최대 70만 가입가능
(13p 참고)

위드U

DREAM WITH U

MAGAZINE

2026년 2월



※ 당사 및 보험판매대리·중개업자는 해당상품에 대해 충분히 설명할 의무가 있으므로, 보험계약 청약시 보험상품명, 보험기간, 보험료, 보험료 납입기간, 피보험자 인적사항 등을 반드시 확인하시고 보험상품 내용을 설명하시기 바랍니다.

※ 본 자료의 상품은 보장성보험이며, 은행의 예/적금과는 다른 상품으로, 저축(적금) 목적에는 적합하지 않습니다.

※ 본 교육 자료는 전체 합본 형태를 전제로 동일 또는 유사한 내용을 대표 사례에서 설명하고 나머지 부분에서는 생략하고 있으니 대표 사례의 설명 부분을 참고하시기 바랍니다. 그리고 교육자료를 일부 발췌하여 활용하는 것을 금지합니다.

※ 본 자료는 많은 내용이 생략된 교육용 자료이므로, 보험금 지급기준 및 제한사항 등 자세한 내용은 반드시 상품설명서 또는 해당 보험약관을 참고하시기 바랍니다.

DB생명 상품 라인업

26년 2월 판매 중 상품

구분	상품명	성별	가입가능 나이(세)		헬스케어	특징	바로가기
			최소	최고			
건강 종신	백년친구 700 암치료+ 종신보험 (애약환급금일부지급형Ⅳ)(2602)	남	만 15	65	O	<ul style="list-style-type: none"> - 종합병원 암(특정유사암 제외) 및 유사암 주요치료비, 중입자방사선, 사망을 함께 보장하는 종신보험 - 7년(보험료 84회 납입)시점 환급을 주계약 기납입보험료 100% 확정 <p>(주)AAI 헬스케어 (☎ 02-3449-3523)</p> <ul style="list-style-type: none"> - 월 보험료 10만원 이상 / 10년 제공 	CLICK
		여		70			
	백년친구 713종신보험 (애약환급금일부지급형Ⅳ)(2601)	남	만 15	55	O	<ul style="list-style-type: none"> - 사망 또는 장기요양상태(1~3등급) 판정시, (최초 1회한) 체증된 사망보험금 또는 진단자금 100% 지급 - 7년시점 환급률 100%(나이, 성별 무관) - 보험료환급특약 탑재, 장기요양상태(1~3등급) 판정시 주계약 및 환급특약의 기납입보험료 환급 <p>(주)AAI 헬스케어 (☎ 02-3449-3523)</p> <ul style="list-style-type: none"> - 치매케어서비스부터 LTC 관련 헬스케어까지 제공 - 가입금액 2천만원 이상 - 15년 제공 	CLICK
	백년친구 713 골드 종신보험 (애약환급금일부지급형Ⅳ)(2601)	여		70			
건강 종신	뉴-올케어 암종신보험 (애약환급금일부지급형)(2601)	남	만 15	59		<ul style="list-style-type: none"> - 사망시 사망보험금, 암진단시 암진단자금(최초 1회한) 지급 (단, 1년 미만 유방암 진단시 50% 지급) - 환급률 경쟁력 Up, 환급률 115% (20년납, 완납 시점) - 보험료환급특약(주계약 1배형, 2배형) 탑재 	CLICK
		여		67			
	간편한(325) 뉴-올케어 암종신보험 (애약환급금 일부지급형)(2601)	남		54			CLICK
		여		63			
종신 / 정기	백년친구 700종신보험 (애약환급금 일부지급형Ⅳ)(2601)	남	만 15	55	O	<ul style="list-style-type: none"> - 사망보험금 체증을 통한 고액의 보장자산 준비 - 7년(보험료 84회 납입)시점 환급을 주계약 기납입보험료 100% 확정 - 10년 시점 & 20년 시점 장기유지보너스 지급 (700종신보험에 한함) <p>(주)창 헬스케어 (☎ 1670-6162)</p> <ul style="list-style-type: none"> - 가입금액 2천만원 이상 - 10년 제공 	CLICK
		여		60			
	백년친구 700 골드 종신보험 (애약환급금 일부지급형Ⅳ)(2601)	남		70			
		여					
	경영인 정기보험 (애약환급금일부지급형)(2601)	남	20	70		<ul style="list-style-type: none"> - 금리연동형 종신보험으로 전환 가능 - 10%체증형 / 5% 체증형 선택 가능 - 약관대출(조건충족시)로 유동자금 확보 가능 - 유병자 간편심사(3.2.5)로 가입 (간편심사형에 한함) 	
	간편한 경영인 정기보험 (애약환급금일부지급형)(2601)	여	24				
종신 / 정기	백년친구 뉴-알차고 행복한 Plus 종신보험 (애약환급금 일부지급형)(2601)	남	만 15	73	O	<ul style="list-style-type: none"> - 체증형 선택시 5년 이후 사망보험금 매년 10%씩 5년간 체증 - 금리연동형 종신 전환 제도 (납입완료 이후 가능) - 유병자 간편심사(3.2.5)로 가입 (간편심사형에 한함) <p>(주)창 헬스케어 (☎ 1670-6162)</p> <ul style="list-style-type: none"> - 가입금액 5천만원 이상 - 10년 제공 	
		여					

※ 상기 가입가능 나이는 '최소~최고'를 표기하였습니다. 납기 등에 따라 가입가능 나이는 다르므로 자세한 내용은 상품설명서를 참고 바랍니다.

※ 상기 상품은 모두 무배당 상품입니다.

※ 일반사망보험금의 경우 고의적사고 및 2년 이내 자살의 경우 지급을 제한합니다.

DB생명 상품 라인업

26년 2월 판매 중 상품

구분	상품명	성별	가입가능 나이(세)		헬스케어	특징	바로가기
			최소	최고			
건강	건강100 내가고른 통합보험 (2601)	남	만 15	75	O	<ul style="list-style-type: none"> - 「무사고 만기연장 요건*」 충족시 추가비용 없이 85세 → 100세 만기로 연장 *85세 이전 4대질환 미진단(암(기타피부암 및 갑상선암 제외), 뇌졸중, 급성심근경색증, 장기요양 판정(1~2등급)) - 무사고 만기연장형 가입시 일반형(100세 만기)보다 저렴한 보험료로 가입가능 - 암뇌심진단, 주요치료비와 간병인, 장기요양까지 포함하는 통합 (건강+간병)보험 - 당사 최초 간병인 365일 탑재 - 일반심사, 간편심사(355) 선택 가능 	CLICK
	간편한(355) 건강100 내가고른 통합보험 (2601)	남		83			
		여		85			
	실속N 7대질환 건강보험 (2601)	남	만 15	70	O	<ul style="list-style-type: none"> - 1개 상품으로 7대질환 N번 보장! - 7대 질환 ①암(유사암 제외), ②뇌혈관질환, ③허혈성심장질환, ④만성간질환(중기 이상), ⑤만성폐질환(중기 이상), ⑥만성신부전증(중기 이상), ⑦중등도이상 치매상태 - 주계약 일반사망, N번받는 특약 의무부가 특약 구성 - 실속있는 보험료 [특약보장 횟수(N회)] 선택 가능 - 일반심사, 간편심사(3.3.5) 선택 가능 	
	간편한(335) 실속N 7대질환 건강보험 (2601)	여		80			
	백년친구 New 내가고른 건강보험 (2601)	남	만 15	70	O	<ul style="list-style-type: none"> - 내가 원하는 & 필요한 보장을 내가 고르는 보험 - 생보와 손보의 장점을 골고루 담은 보장경쟁력, 가격경쟁력! - 고객에 따른 맞춤 플랜 (해약환급금미지급형/표준형, 갱신형 선택) 	
	백년친구 New 내가고른 건강보험 (갱신형)(2404)	여		70			
	백년친구 New 간편N 내가고른 건강보험 (2601)	남		80		<ul style="list-style-type: none"> - 3.1.5부터 3.5.5 간편심사까지 가입 가능 - 가입하고 무사고 1년이 지나면 보험료 DOWN (최대 355로 전환 가능) - 대장점막내암 일반암화로 동일금액 보장 - 의료비등급할인 제도신설(3.5.5 간편심사형에 한함) 	CLICK
	백년친구 간편한(335) 내가고른 건강보험 (갱신형)(2504)	여	만 15	85			
	초경증 간편 내가고른 건강보험 (2601)	남	만 15	80			
		여		84		<ul style="list-style-type: none"> - 유병자 간편심사(3.3.5)로 가입 - 10년, 20년 갱신 선택 가능 	
	백년친구 당신결에 치매간병보험 (2601)	남	20	75	O	<ul style="list-style-type: none"> - 장기요양(1~5등급) 재가/시설입소급여 특약 보험기간 보장 - 장기요양(1~2등급) 재가/시설입소급여 특약 보험기간 보장 - 보험료납입면제특약 선택 가능 (1~3등급 / 1~5등급) - 치매보장 개시일 이후 치매진단(CDR검사) 후 90일 관찰기간 삭제 - 해약환급금 미지급형, 해약환급금 일부지급형, 표준형 선택 가능 	CLICK

• (주)창 헬스케어 (☎ 1670-6162) - 월 보험료 7만원 이상 (치매보험 6만원 이상) / 10년 제공

※ 상기 가입가능 나이는 '최소~최고'를 표기하였습니다. 납기 등에 따라 가입가능 나이는 다르므로 자세한 내용은 상품설명서를 참고 바랍니다.

※ 상기 상품은 모두 무배당 상품입니다.

※ 일반사망보험금의 경우 고의적사고 및 2년 이내 자살의 경우 지급을 제한합니다.

2026년
2월 신상품

700암치료+ 종신보험

백년친구 700 암치료+ 종신보험(해약환급금일부지급형Ⅳ)(2602)



보장 예시

【기준】남자 40세, 일반심사형, 1종(암납입면제형), 주계약 10만원, 700암치료종신특약 3천만원, 종신, 20년납, 월보험료 560,778원

☑ 사망보험금 체증 (가입후 20년시점까지 체증)

※ 단, 성별 및 가입연령에 따라 사망보험금 체증 시작시점은 상이함

1억 7,772만원



※ '연간'이란 암(기타피부암 및 갑상선암 제외) 또는 유사암 최초 진단확정일로부터 그날을 포함하여 매 1년 단위로 도래하는 진단확정일의 전일까지의 기간을 말합니다.
다만, 해당 연월에 진단확정일이 없는 경우에는 해당 연월의 마지막날을 진단확정일로 합니다.

핵심 판매 포인트

☑ 체증된 사망보험금 보장과

암진단시 납입면제&암주요치료비 동시보장!

- 1종(암납입면제형) 가입시 : 암진단시, 자동 납입면제
- 2종(일반형) 가입시 : 암진단시, (무)암보험료납입면제특약 활용한 납입면제 가능

☑ 동일 보장 보험 대비 높은 환급률 경쟁력

[세부내용 5페이지 참조]

☑ 계약일로부터 7년 이후, 기납입보험료 100% 확정 및
금리연동형 종신보험 전환 가능

- 금리연동형종신보험 전환시 : 피보험자 변경(배우자, 자녀(직계비속 포함) 및 본인도 가능

☑ 신상품 출시기념 3개월간 종합병원 암주요치료비 합산 제외

- 종합병원 암주요치료비 / 종합병원 유사암 주요치료비 당사 및 타사합산(누적) 제외
- 단, 항암중입자방사선치료비 당사 합산 5천만 적용

2026년
2월 신상품

700암치료+ 종신보험

백년친구 700 암치료+ 종신보험(해약환급금일부지급형Ⅳ)(2602)

판매컨셉 1

동일 보장보험 대비 높은 환급률 경쟁력

구분		700암치료+ 종신보험		VS 700골드종신보험 + 내가고른 건강보험	
보험료		169,182원		169,859원	
환급률 및 사망보험금		환급률	사망보험금	환급률	사망보험금
경과 기간	1년	0%	1,010만원	0%	1,607만원
	3년	20%	1,010만원	16%	1,607만원
	5년	60%	1,342만원	47%	1,607만원
	7년	100%	1,878만원	78%	1,943만원
	10년	100%	2,683만원	78%	2,733만원
	20년	100%	5,366만원	88%	5,366만원

※ 가입기준(공통: 일반심사형, 남 40세, 20년납, 종신)

- 700암치료+종신보험(2602): 2종(일반형), 주계약 10만, 700암치료종신특약 1천만

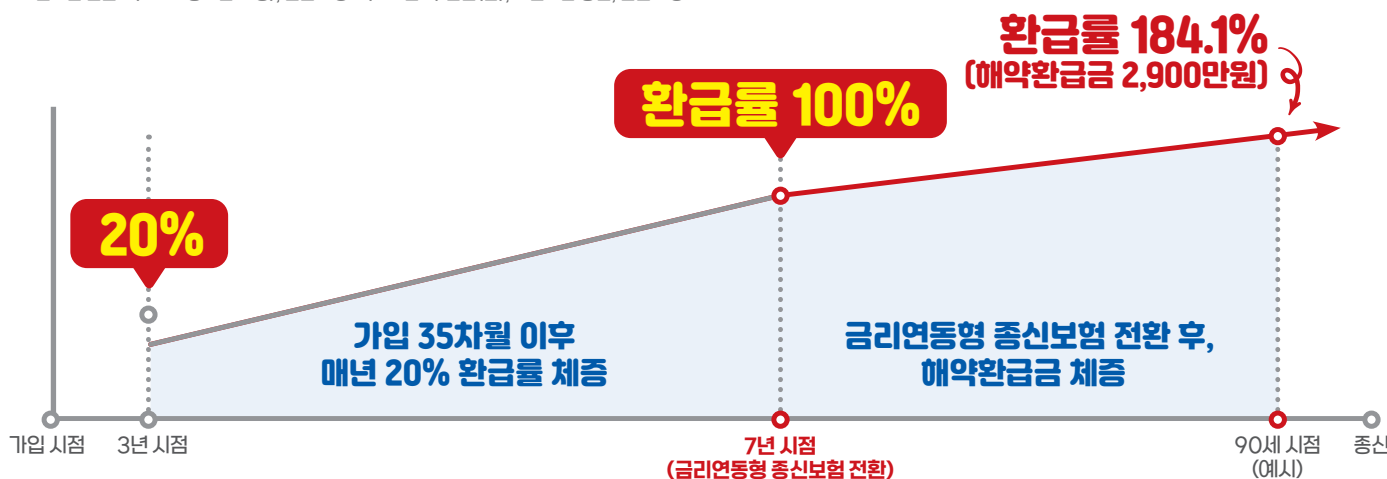
- 700 골드 종신보험(2601): 주계약 1,508만

- 내가고른 건강보험(2601): 주계약 1백만, 종합병원 암주요치료비특약 1천만, 종합병원 유사암주요치료비특약 2백만, 항암종양자 방사선치료보장특약 1천만

판매컨셉 2

가입 7년이후 금리연동형 종신보험 전환 가능

☑ 가입 7년 이후 금리연동형 종신보험 전환후, 환급금 예시 피보험자 변경 없음

[기준] 남자 40세, 일반심사형, 1종(암납입면제형), 주계약 10만원, 700암치료종신특약 1천만원, 종신, 20년납
7년시점 전환시(최저보증을 가정), 전환대상자(피보험자) 본인(남), 보험기간 종신, 전환대상자 나이 47세

※ 단, 2종(일반형)의 경우, (무)암보험료 납입면제특약 부가시, 금리연동형종신보험 전환시 가입금액은 (무)암보험료납입면제특약 미부가시보다 적어질 수 있음

내가고른 건강보험

New 내가고른 건강보험(2601)

래고 암 1억5천 플랜 유방암, 전립선암도 1억5천 보장가능!

3월까지

암 및 유사암 진단확정시

[기준] 아래 보험료예시와 동일

암

1억 5천만원

유사암

3천만원

(기타피부암, 제자리암, 경계성종양, 특정갑상선암 (각 최초 1회한))

※ 가입한도 : 일반심사형 40세 이하 1억 5천만, 60세 이하 1억, 61세 이상 6천만

※ 암: 기타피부암, 특정갑상선암 제외

※ "암 보장 개시일"은 계약일(부활(효력회복)일)부터 그날을 포함하여 90일이 지난날의 다음날입니다.

※ 1년 미만 암 진단확정시 암 진단자금의 50% 지급

단, 유방암의 경우 180일 이내 진단확정시 보험가입금액의 20% 지급, 180일 초과 1년 미만 진단확정시 보험가입금액의 50% 지급

※ 1년 미만 유사암 진단확정시 유사암 진단자금의 50% 지급

보험료 예시

[기준] 일반심사형, 해약환급금 미지급형, 주계약 1백만원, 암(유사암 제외) 진단특약 1억 5천만원, 유사암진단특약 3천만원, 종신, 20년납



40세 남자

일반심사

195,780원



40세 여자

일반심사

174,690원

※ 보험료는 가입나이, 성별, 보험기간, 납입기간 등에 따라 달라질 수 있습니다.

※ 보험료, 해약환급금 예시는 16p를 참고하시기 바랍니다.

내가고른 건강보험

초경증 간편 내가고른 건강보험(2601)

특정순환계질환 주요치료특약 (치료항목별 연간 1회한)

[기준] 특약보험가입금액 2천만원

치료 항목	지급금액
수술(혈전제거술 제외)	2,000만원
혈전제거술	2,000만원
혈전용해치료	2,000만원
종합병원 중환자실 치료	2,000만원

포인트 1

종합병원 중환자실 치료 가입금액 100% 보장

포인트 2

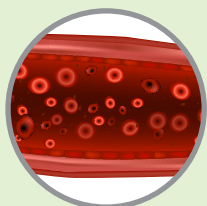
혈전용해치료는 중환자실에서 진행(혈전용해치료와 중환자실은 한세트)

혈전용해치료란?

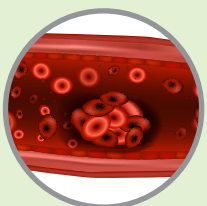
혈전용해치료는 **혈관 내 혈전을 녹여 혈류를 회복**시키는 치료법입니다.
주로 급성 허혈성 뇌졸중, 급성 폐색전증 등 응급 상황에서 사용되며, **혈전용해제 약물투여와 동맥 내 혈전 제거술**이 주요 방법입니다. 목적은 혈관 재개통을 통해 조직 손상을 최소화하고 생존율을 높이는 것입니다.

완전 재관류

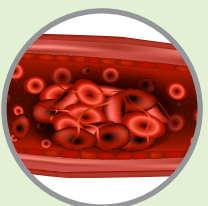
혈관을 막고 있는 혈전용해,
혈전생성 방지



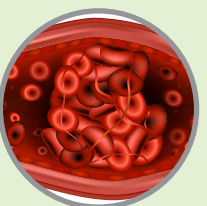
정상혈관



혈전생성



혈전진행



혈관폐쇄

약화시

**허혈심근경색,
혈전증, 심장마비,
뇌졸중**

내가고른 건강보험

초경증 간편 내가고른 건강보험(2601)

통합전이암진단특약 (최대 7번 받는)

원발암 종류와 상관없이 **종별 7개 그룹 각각 보장**

소화기관
전이암

림프절
전이암

골 및 피부
전이암

기타 특정
전이암

남녀생식기 및
유방, 비뇨기관
전이암

호흡기 및
흉곽내기관
전이암

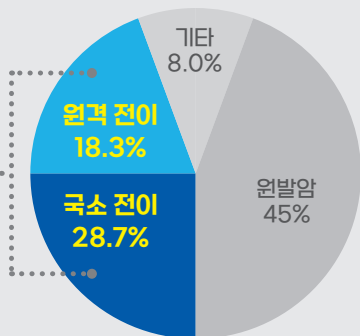
뇌 및 신경계통
전이암

전이암 발생률 47%

원발암 종류 상관없이 보장

전이암
약 47%

[출처: 국가암센터(2021)]



가입특약	최초 유방 제자리암 진단시	이후 유방 일반암 전이시
암 진단특약	미보장	미보장
통합전이암 진단특약	미보장	보장

특약 보험료 예시

[기준] 해약환급금미지급형, 통합전이암 진단특약 1천만원, 종신, 20년납



3.7.5 간편 **15,380원**
3.10.5 간편 **14,470원**



3.7.5 간편 **11,110원**
3.10.5 간편 **10,310원**

※ 상기는 단순 특약 보험료 예시이며, 최저가입 월 보험료는 30,000원입니다.
※ 보험료는 가입나이, 성별, 보험기간, 납입기간 등에 따라 달라질 수 있습니다.
※ 보험료, 해약환급금 예시는 16p를 참고하시기 바랍니다.

713종신보험

백년친구 713종신보험(해약환급금 일부지급형Ⅳ) (2601),
백년친구 713 골드 종신보험(해약환급금 일부지급형Ⅳ) (2601)



장기요양보험 인정자 중 1~3등급 40.8%



장기요양등급 1~3등급

40.8% (약 45만명)

장기요양등급 3등급

27.1% (30만명)

1등급 : 4.8%
[52,913명]

2등급 : 8.9%
[98,015명]

3등급 : 27.1%
[297,796명]

인지지원등급 : 2.3%
[25,634명]

5등급 : 11.3%
[123,971명]

인지지원등급
[노인장기요양 통계연보, 2023년]

4등급 : 45.5%
[499,584명]

장기요양 1~3등급 진단자금 보장 플랜

[기준] 40세, 일반심사형, 주계약 5천만원, 종신 20년납

100%
(해약환급금)

103%
(해약환급금)

사망 또는 1~3등급 진단시 지급 보험금

남자 : 1억 2,025만원
여자 : 1억 2,268만원

40세
보험가입

47세
(7년시점)

50세
(10년시점)

60세 (20년 완납시점)
사망 또는 장기요양 1~3등급 판정

종신
보장

보험료 예시



40세 남자

일반심사

451,500원



40세 여자

일반심사

448,500원

※ 보험료는 가입나이, 성별, 보험기간, 납입기간 등에 따라 달라질 수 있습니다.
※ 보험료와 경과기간별 사망보험금 및 해약환급금 예시는 15p를 참고하시기 바랍니다.

700시리즈

백년친구 700종신보험(해약환급금 일부지급형Ⅳ)(2601), 백년친구 700 골드 종신보험(해약환급금 일부지급형Ⅳ)(2601)
백년친구 713종신보험(해약환급금 일부지급형Ⅳ)(2601), 백년친구 713 골드 종신보험(해약환급금 일부지급형Ⅳ)(2601)

700/713종신 공통점

상속세 완벽 대비
사망보험금 체증

10년, 20년 시점
유지보너스 적립

[단, 700종신보험, 713종신보험에 한함]

7년 시점
해약환급률 100%

5년 이후 연금전환 가능

[New연금전환 특약Ⅱ 활용시]

7년 이후 종신전환 가능

[금리연동형 종신보험 전환제도Ⅲ 활용시]

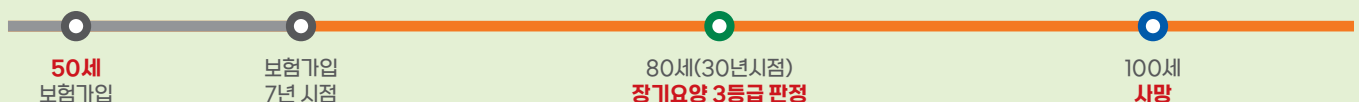
50세 50만대 713종신보험+700종신보험 플랜

[기준] 50세 남자, 일반심사형, 700종신보험 주계약 1,500만원, 713종신보험 주계약 1,500만원, 종신, 20년납

713종신보험
100% (해약환급금)
700종신보험
100% (해약환급금)

713종신보험
체증된 진단자금 지급
9,739만원

700종신보험
체증된 사망보험금 지급
1억 422만원



총 지급액 (예시)

2억 161만원

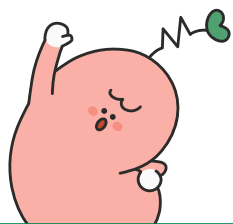
합계 보험료 (700종신+713종신)

515,250원

뉴-올케어 암종신보험

뉴-올케어 암종신보험(해약환급금 일부지급형)(2601)

간편한(325) 뉴-올케어 암종신보험(해약환급금 일부지급형)(2601)



암과 사망보장을 동시에 보장하는 암종신보험!



암진단자금

암 진단 확정시

암진단자금
3천만원

OR

사망보험금

암진단자금 지급사유
발생 전 사망시

사망보험금
3천만원

※ 가입한도 : 일반심사형 1억 5천만 / 간편심사형 60세 이하 6천만, 61세 이상 5천만
※ 암 : 기타피부암, 특정갑상선암, 경계성종양, 제자리암 제외
※ "암 보장개시일"은 계약일(부활(효력회복)일)부터 그날을 포함하여 90일이 지난날의 다음날입니다.

[기준] 아래 보험료예시와 동일

암 진단확정시 **삭감없이 100%** 지급 (1년 이내 삭감 없음)

- ▶ 초기전립선암 포함 남녀생식기암, 대장점막 내 암도 암과 동일하게 100% 지급
- ▶ 단, 1년 미만 유방암 진단확정시 보험가입금액의 50% 지급 후 소멸

환급률 **115%** (20년납, 완납시점, 주계약 단독가입시)

- ▶ 성별·나이·일반/간편심사 구분 없이, 납입기간이 같다면 환급률도 동일

보험료 예시

[기준] 해약환급금 일부지급형, 주계약 3천만원, 종신, 20년납



40세 남자

일반심사 **109,500원**
325간편 **121,200원**



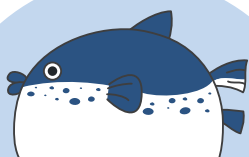
40세 여자

일반심사 **103,500원**
325간편 **114,900원**

※ 보험료는 가입나이, 성별, 보험기간, 납입기간 등에 따라 달라질 수 있습니다.
※ 보험료, 해약환급금 예시는 16p를 참고하시기 바랍니다.

간편한(355) 건강100내가고른 통합보험

초고령자도 가능한 복어 방어 플랜
355 간편고지로 최대 85세도 가능 (단, 남자 83세)



초고령자 **복어** 플랜

복지용구
최대 10만원

데이케어
최대 30만원



초고령자 **방어** 플랜

방문요양
최대 10만원

데이케어
최대 30만원

※ 복지용구 : 노인장기요양보험법 시행규칙 제19조(기타재가급여 제공기준 등) 등에 의한 수급자의 일상생활·신체활동 지원 및 인지기능의 유지·향상에 필요한 용구를 제공하거나 가정을 방문하여 재활에 관한 지원 등을 제공하는 장기요양급여

보험료 예시

【기준】간편심사(355), 일반형, 해약환급금 미지급형, 주계약 1백만원, 100세 만기, 10년납
복어플랜 : 장기요양 복지용구지원특약 10만원, 데이케어센터지원특약 30만원 방어플랜 : 장기요양(1~5등급) 방문요양지원특약 10만원, 데이케어센터지원특약 30만원



80세 남자

복어 플랜 **59,120원**
방어 플랜 **63,565원**



80세 여자

복어 플랜 **80,709원**
방어 플랜 **86,697원**

※ 보험료는 가입나이, 성별, 보험기간, 납입기간 등에 따라 달라질 수 있습니다.
※ 보험료, 해약환급금 예시는 16p를 참고하시기 바랍니다.

당신곁에 치매간병보험

당신곁에 치매간병보험(2601)

보장기간 및 보장금액 확대

보험기간

최대 **100세**

※ 장기요양(1~5등급) 방문요양지원특약, 데이케어센터지원특약, 복지용구지원특약

데이케어센터지원

최대 **70만원**

[전연령 동일]

※ 26.2월 데이케어센터지원특약 최대 가입한도 60만원 → 70만원 확대

5등급 이상 **130만원**
(인지지원등급 **100만원**)

복지용구

30만

[인지지원등급 이상]

데이케어
(노치원)

70만

[인지지원등급 이상]

방문요양

30만

[5등급 이상]

+

최경도치매(CDR 0.5점) 또는
경도(CDR1점)알츠하이머치매

레캠비

1천만

[최초 1회 지급]

치매검사비

30만

[연간 1회 MRI/PET/CT]

※ “연간”이란 보험계약일로부터 매 1년 단위로 도래하는 계약해당일 전일까지의 기간을 의미합니다.

※ 장기요양(1~5등급)복지용구지원특약 가입한도 : 60세 이하 **30만**, 61세 이상 20만

※ 방문요양지원특약 가입한도 : 60세 이하 **30만**, 61세 이상 20만

※ 레캠비(표적치매약물허가치료비특약) : 65세 이하 **1천만**, 66세 이상 5백만

보험료 예시

【기준】1종, 해약환급금미지급형, 100세 만기, 20년납(갱신형의 경우 10년 만기 전기납), 주계약 50만원, 장기요양 복지용구지원특약 30만원, 장기요양 데이케어센터지원특약 70만원, 장기요양(1~5등급) 방문요양지원특약 30만원, 표적치매약물허가치료비특약(갱신형) 1천만원, 치매 MRI/PET/CT촬영비특약 30만원



50세 남자

일반심사

32,458원



50세 여자

일반심사

54,522원

※ 보험료는 가입나이, 성별, 보험기간, 납입기간 등에 따라 달라질 수 있습니다.

※ 보험료, 해약환급금 예시는 16p를 참고하시기 바랍니다.

※ 복지용구 : 노인장기요양보험법 시행규칙 제19조(기타재가급여 제공기준 등) 등에 의한 수급자의 일상생활·신체활동 지원 및 인지기능의 유지·향상에 필요한 용구를 제공하거나 가정을 방문하여 재활에 관한 지원 등을 제공하는 장기요양급여

※ “치매보장개시일”은 계약일[부활(효력회복)일]로부터 그날을 포함하여 1년이 지난날의 다음날로 합니다.

※ “최경도 치매상태”의 정의 : CDR척도 검사 결과가 0.5점에 해당되는 상태로서 그 상태가 치매보장개시일 이후에 발생한 상태를 말합니다.

※ “아밀로이드베타 적응증 상태”의 정의 : “아밀로이드베타 적응증 상태”라 함은 ‘아밀로이드베타(Aβ)’ 단백질이 침착된 정도를 평가하기 위한 의학적 검사의 결과가 ‘양성(Positive)’인 상태를 말합니다. 단, 양전자방출단층촬영(PET) 검사의 경우, 그 결과가 ‘30 센틸로이드(Centiloid) 이상’인 상태를 말합니다.

※ “아밀로이드베타 표적약물허가치료제”의 정의 : “아밀로이드베타 표적약물허가치료제”라 함은 의료법 제3조(의료기관)의 의료기관에서 정한 정신건강의학과 또는 신경과의 전문의 자격을 가진 자가 침착된 ‘아밀로이드베타(Aβ)’ 단백질을 제거하기 위해 사용하는 치료제로서, 식품의약품안전처에서 허가된 치료제를 말합니다.

불건전영업행위 근절

필수 3대 기본 지키기 및 상담 준수사항



4대 위법행위 근절

작성계약 (허위·가공계약)

보험 모집, 체결 과정에서 가족 지인 등 다른 사람의 이름을 차용하거나
명의인의 동의없이 체결하면 안됩니다.

부당 승환계약

기존 보험계약을 부당하게 소멸시키면서 신계약을 체결하거나
신계약을 체결한 후 기존 보험계약을 부당하게 소멸시키면 안됩니다.

경유계약 및 수수료 부담지급

실제 보험계약을 모집한 설계사가 아닌
다른 설계사의 명의를 빌려 체결하는 계약은 안됩니다.

특별이익 제공

보험 모집의 대가로 무료 법인 컨설팅 등
특별이익을 제공하는 영업을 해서는 안됩니다.

보험료 및 환급금 예시

[Q 목차이동](#)

700암치료+ 종신보험

【 기준 】 남자, 주계약 1천만, 20년납, 환급금예시 40세 기준

구분	보험료(원)			경과 기간	일반심사			간편심사		
	30세	40세	50세		납입보험료(만원)	해약환급금(만원)	환급률(%)	납입보험료(만원)	해약환급금(만원)	환급률(%)
일반 심사	98,308	169,182	343,441	3년	609	122	20.0	962	192	20.0
				7년	1,421	1,421	100.0	2,244	2,244	100.0
				10년	2,030	2,030	100.0	3,206	3,206	100.0
간편 심사	136,645	267,153	646,471	20년	4,060	4,060	100.0	6,412	6,412	100.0
				40년	4,060	4,060	100.0	6,412	6,412	100.0

700종신보험

【 기준 】 남자, 주계약 1천만, 20년납, 환급금예시 40세 기준

구분	보험료(원)			경과 기간	일반심사			간편심사		
	30세	40세	50세		납입보험료(만원)	해약환급금(만원)	환급률(%)	납입보험료(만원)	해약환급금(만원)	환급률(%)
일반 심사	134,000	152,200	168,900	3년	548	110	20.0	894	179	20.0
				7년	1,278	1,278	100.0	2,085	2,085	100.0
				10년	1,826	1,954	107.0	2,978	3,187	107.0
간편 심사	257,100	248,200	298,300	20년	3,653	3,908	107.0	5,957	6,373	107.0
				40년	3,653	3,996	109.4	5,957	6,517	109.4

700 골드 종신보험

【 기준 】 남자, 주계약 1천만, 20년납, 환급금예시 40세 기준

구분	보험료(원)			경과 기간	일반심사			간편심사		
	30세	40세	50세		납입보험료(만원)	해약환급금(만원)	환급률(%)	납입보험료(만원)	해약환급금(만원)	환급률(%)
일반 심사	60,800	88,200	144,100	3년	318	64	20.0	487	97	20.0
				7년	741	741	100.0	1,137	1,137	100.0
				10년	1,058	1,058	100.0	1,624	1,624	100.0
간편 심사	84,500	135,300	237,100	20년	2,117	2,117	100.0	3,247	3,247	100.0
				40년	2,117	2,117	100.0	3,247	3,247	100.0

713종신보험

【 기준 】 남자, 주계약 1천만, 20년납, 환급금예시 40세 기준

구분	보험료(원)			경과 기간	일반심사			간편심사		
	30세	40세	50세		납입보험료(만원)	해약환급금(만원)	환급률(%)	납입보험료(만원)	해약환급금(만원)	환급률(%)
일반 심사	83,300	90,300	174,600	3년	325	65	20.0	424	85	20.0
				7년	759	759	100.0	990	990	100.0
				10년	1,084	1,116	103.0	1,415	1,457	103.0
간편 심사	116,000	117,900	327,600	20년	2,167	2,232	103.0	2,830	2,914	103.0
				40년	2,167	2,254	104.0	2,830	2,943	104.0

713 골드 종신보험

【 기준 】 남자, 주계약 1천만, 20년납, 환급금예시 40세 기준

구분	보험료(원)			경과 기간	일반심사			간편심사		
	30세	40세	50세		납입보험료(만원)	해약환급금(만원)	환급률(%)	납입보험료(만원)	해약환급금(만원)	환급률(%)
일반 심사	67,500	99,000	169,600	3년	356	71	20.0	476	95	20.0
				7년	832	832	100.0	1,110	1,110	100.0
				10년	1,188	1,188	100.0	1,585	1,585	100.0
간편 심사	85,400	132,100	266,600	20년	2,376	2,376	100.0	3,170	3,170	100.0
				40년	2,376	2,376	100.0	3,170	3,170	100.0

【 공통사항 】 - 700암치료+종신, 700종신, 700골드종신, 713종신, 713골드종신

【 해약환급금 일부지급형 IV 해약환급금 지급에 관한 사항 】

※보통기간 중 해지시 표준형보다 적은 해약환급금을 지급하는 대신 표준형보다 낮은 보험료로 가입할 수 있는 상품입니다.

※표준형: 해지율을 적용하지 않는 보장내용이 동일한 상품을 말함. 다만, 표준형은 해약환급금 일부지급형IV의 보험료와 해약환급금 비교를 위한 상품으로 별도로 가입할 수 없음.

※ 해약환급금 지급에 관한 사항

이 계약에 가입 후 보통기간 중 해지될 경우 해약환급금이 지급되며, 해약환급금은 다음과 같습니다. (700종신보험, 713종신보험만 해당) 다만, 장기유지보너스 적립서비스가 제공된 경우 장기유지보너스 가산일 이후 해약환급금은 "가산 후 장기유지보너스적립액"을 포함합니다.

(1) 보험료 납입경과 84개월(7년) 이전

① 보험료 납입 횟수(선납보험료 제외)가 35회 미만이거나 계약일로부터 35개월이 경과하지 않은 경우 해약환급금은 없습니다.

② 보험료 납입 횟수(선납보험료 제외)가 35회 이상이고, 계약일로부터 35개월이 경과한 경우

· 해약환급금 = 납입보험료 누계금액 X ((보험료 납입횟수(선납보험료 제외)-24)÷60)

(2) 보험료 납입경과 84개월(7년) 이후

· 해약환급금 = 납입보험료 누계금액

- "납입보험료 누계금액"이란 계약자가 해지시점까지 납입한 보험료의 합계액(단, 선납보험료 제외)을 말합니다.

- 보험료 납입기간 중 보험료 납입이 면제된 경우 납입이 면제된 기간 동안 보험료가 정상적으로 납입된 것으로 보고 "납입보험료 누계금액"을 계산합니다.

보험료 및 환급금 예시

[Q 목차이동](#)

내가고른 건강보험

【 기준 】 40세 남자, 일반심사형, 해약환급금 미지급형, 종신, 20년납, 갱신형의 경우 10년 만기 전가납

특약명	가입금액	보험료(원)
주계약	100만	1,950
암(유사암제외)진단특약	15,000만	183,000
유사암진단특약	3,000만	10,830
특정순환계질환 주요치료특약	1,000만	20,690
통합전이암진단특약	1,000만	10,280
보험료 합계		226,750

경과기간	납입보험료(만원)	해약환급금(만원)	환급률(%)
10년	2,721	-	-
20년	5,442	2,650	48.7
40년	5,442	2,352	43.2
60년	5,442	952	17.5

뉴-올케어 암종신보험

【 기준 】 40세 남자, 일반심사형, 해약환급금 일부지급형, 종신, 20년납

특약명	가입금액	보험료(원)
주계약	3,000만원	109,500
보험료 합계		109,500

경과기간	납입보험료(만원)	해약환급금(만원)	환급률(%)
5년	1,314	480	36.6
10년	2,628	3,022	115.0
15년	2,628	3,979	151.4
20년	2,628	4,967	189.0

건강100 내가고른 통합보험

【 기준 】 80세 여자, 간편심사형, 일반형, 해약환급금 미지급형, 100세 만기, 10년납

특약명	가입금액	보험료(원)
주계약	100만	10,000
간편 장기요양(1~5등급) 방문요양지원특약	10만	38,858
간편 장기요양 데이케어센터지원특약	30만	37,839
간편 장기요양 복지용구지원특약	10만	32,870
보험료 합계		119,567

경과기간	납입보험료(만원)	해약환급금(만원)	환급률(%)
10년	717	-	-
20년	1,434	322	22.5
40년	1,434	259	18.1
50년	1,434	-	-

당신곁에 치매간병보험

【 기준 】 50세 여자, 1종, 해약환급금 미지급형, 100세 만기, 20년납, 갱신형의 경우 10년 만기 전가납

특약명	가입금액	보험료(원)
주계약	50만	940
장기요양 복지용구지원특약	30만	17,283
장기요양 데이케어센터지원특약	70만	14,987
장기요양(1~5등급) 방문요양지원특약	30만	20,484
치매MRI,PET,CT촬영비특약	30만	438
표적치매약물허가 치료비특약(갱신형)	1,000만	390
보험료 합계		54,522

경과기간	납입보험료(만원)	해약환급금(만원)	환급률(%)
10년	654	-	-
20년	1,303	803	61.6
40년	1,303	711	54.6
50년	1,303	-	-

【 공통사항 】 - 뉴-올케어 암종신보험, 내가고른건강보험, 건강100 내가고른 통합보험, 당신곁에 치매간병보험

※ 보험료는 가입나이, 성별, 보험기간, 납입기간 등에 따라 달라질 수 있습니다.

※ 보험계약을 중도에 해지할 경우 해약환급금은 납입한 보험료에서 경과된 기간의 위험보험료, 계약체결비용 및 계약관리비용(해약공제금액 포함) 등이 차감되므로 납입보험료보다 적거나 없을 수도 있습니다.

※ 본 상품은 순수보장형 상품으로 만기시 만기환급금이 없습니다.

※ 해약환급금 유의사항

① 해약환급금 일부지급형은 보험료 납입기간 중 계약이 해지될 경우, 표준형의 해약환급금 보다 적은 해약환급금을 지급하는 대신 표준형보다 낮은 보험료로 가입할 수 있도록 한 상품입니다. 보험료 납입기간 중 계약 해지시 해약환급금은 납입한 보험료에서 경과된 기간의 위험보험료, 계약체결비용 및 계약관리비용(해약공제금액 포함) 등이 차감되므로 납입보험료보다 적거나 없을 수도 있습니다.

② 해약환급금 미지급형은 보험료 납입기간 중 계약이 해지될 경우 해약환급금이 없으며, 보험료 납입기간 이후 계약이 해지될 경우 표준형의 해약환급금보다 적은 해약환급금을 지급하는 대신 표준형보다 낮은 보험료로 가입할 수 있도록 한 상품입니다. 보험료 납입기간 중 계약 해지시 해약환급금은 없으며, 보험료 납입기간이 완료된 이후 계약이 해지되는 경우에는 표준형 해약환급금의 50%에 해당하는 해약환급금을 지급합니다.

※ 해약환급금 일부지급형 상품은 만기까지 유지시 표준형보다 낮은 보험료로 동일한 보장을 받을 수 있으나, 납입기간 이내 중도해지시 해약환급금이 표준형보다 적습니다.

※ 해약환급금 미지급형 상품은 만기까지 유지시 표준형보다 낮은 보험료로 동일한 보장을 받을 수 있으나, 납입기간 이내 중도해지시 해약환급금이 없으며, 납입기간 이후 중도해지시 표준형 해약환급금의 50%를 지급합니다.